



# LE PRINCIPALI NOVITÀ DELLA 2° EDIZIONE DEL RES – REGOLAMENTO PER L'EDILIZIA BIO-ECO SOSTENIBILE

## OBIETTIVI:

Il Corso ha l'obiettivo di presentare agli uffici tecnici dei quindici comuni che hanno aderito al progetto del Regolamento per l'edilizia bio-eco sostenibile la nuova versione del regolamento.

Il gruppo di lavoro che lo ha redatto presenterà nel dettaglio le schede che hanno subito una modifica rispetto alla prima versione cercando anche di affrontare con i partecipanti le problematiche relative alla loro applicazione.

## DESTINATARI:

Il Corso è rivolto ai dipendenti degli undici Comuni del Circondario Empolese Valdelsa e dei Comuni di Castelfranco di Sotto, Montopoli in Val d'Arno, Santa Croce sull'Arno, San Miniato

## PROGRAMMA:

### 1° GIORNATA

17 maggio 2013 ore 9.00-13.00

#### **Prima parte**

ore 9,00-11.00

#### **Schede Tecniche:**

#### **Le principali novità della 2 edizione del Res**

Qualità ambientale esterna attraverso l'analisi delle schede:

- 7 - Analisi del sito
- 8 - Integrazione con il contesto
- 10 - Riduzione dell'esposizione all'inquinamento atmosferico
- 11 - Riduzione dell'esposizione ai campi elettromagnetici ad alta frequenza
- 12 - Riduzione dell'esposizione ai campi magnetici a bassa frequenza - 50 Hz
- 15 - Riduzione effetto "isola di calore" e controllo del micro-clima esterno
- 21 - Gestione del verde
- 34 - Realizzazione di tetti verdi

#### **Seconda parte**

ore 11,15-13.00

#### **Schede Tecniche:**

#### **Qualità degli ambienti di vita**

- 9 - Orientamento degli edifici
- 13 - Riduzione dell'esposizione all'inquinamento acustico - clima acustico
- 14 - Riduzione dell'esposizione all'inquinamento acustico - impatto acustico
- 22 - Raccolta e conferimento dei rifiuti solidi urbani
- 23 - Orientamento degli ambienti interni
- 24 - Sistemi per la protezione dal sole
- 27 - Prestazioni dei serramenti
- 35 - Sistemi di illuminazione naturale
- 36 - Sistemi di ventilazione naturale
- 40 - Regolazione locale della temperatura dell'aria
- 43 - Illuminazione artificiale e riduzione dell'inquinamento luminoso
- 44 - Sistemi di ventilazione meccanica controllata
- 47 - Indirizzi per la corretta localizzazione degli impianti



## 2° GIORNATA

27 maggio 2013 ore 9.00-13.00

### **Prima parte**

ore 9,00-11.00

#### **Schede Tecniche:**

### **Comfort e salute nell' ambiente abitato**

- 25 - Sistemi di isolamento termico dell'edificio
- 26 - Comfort termico
- 28 - Utilizzo di materiali bio-ecosostenibili
- 29 - Isolamento acustico di facciata
- 30 - Isolamento acustico delle partizioni interne
- 31 - Isolamento acustico di calpestio tra ambienti
- 32 - Isolamento acustico dei sistemi tecnici
- 33 - Prestazione acustica – tempi di riverbero negli ambienti interni
- 37 - Riduzione di sostanze inquinanti  
(fibre artificiali, composti organici volatili, radon) Pag. 139
- 38 - Gestione del rischio amianto
- 45 - Minimizzazione dell' esposizione a campi magnetici a bassa frequenza generati da sorgenti interne all' edificio

### **Seconda parte**

ore 11,15-13.00

#### **Schede Tecniche:**

### **Tutela delle risorse**

- 16 - Impiego risorse idriche
- 17 - Gestione delle acque reflue domestiche
- 18 - Riutilizzo e riciclabilità dei materiali edili
- 19 - Recupero delle strutture
- 39 - Sistemi di produzione di calore e di raffrescamento ad alto rendimento
- 41 - Sistemi a bassa temperatura
- 42 - Impianti centralizzati di produzione calore con contabilizzazione dei consumi energetici
- 46 - Riduzione dei consumi di acqua potabile
- 48 - Disposizioni comuni per le fonti rinnovabili
- 49 - Impianti solari termici
- 50 - Impianti solari fotovoltaici
- 51 - Impianti a biomasse
- 52 - Impianti geotermici a bassa entalpia
- 53 - Impianti mini eolici

## 3° GIORNATA

31 maggio 2013 ore 9.00-13.00

### **Prima parte**

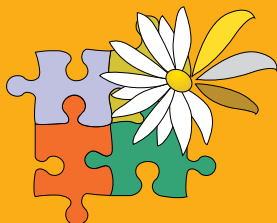
ore 9,00-11.00

**IL RES come strumento di orientamento per i regolamenti urbanistici e i piani strutturali**

### **Seconda parte**

ore 11,15-13.00

**Discussione di casi studio e confronto fra i partecipanti**



### **Relatori**

Maria Grazia Petronio - Dipartimento di Prevenzione ASL 11 Empoli  
Regina Amoruso - Ufficio Pianificazione del Circondario Empolese Valdelsa  
Riccardo Manetti - Servizio Assetto del Territorio Comune di Montelupo F.no  
Alessandra Frediani - Ufficio Tecnico del Comune di Castelfranco di Sotto  
Claudia Caroti - Ufficio Tecnico del Comune di Castelfranco di Sotto  
Ing. Gianluca Grassini  
Rosanna Spinelli - Ufficio Tecnico del Comune di Vinci  
Andrea Colli - Ufficio Urbanistica Comune di Fucecchio  
Davide Fanfani - Ricercatore in Pianificazione Università di Firenze  
Nicola Gagliardi - Ufficio urbanistica e ambiente Comune di Montopoli

**DURATA IN ORE: 12 ORE**

**SCADENZA ISCRIZIONI: 13 maggio 2013**

### **MODALITÀ DI ISCRIZIONE:**

L'iscrizione al corso, per motivi organizzativi deve essere effettuata entro la data di scadenza su indicata. Per procedere con l'iscrizione occorre collegarsi al sito dell'ASEV ([www.asev.it](http://www.asev.it)), individuare il corso di proprio interesse e compilare il relativo modulo d'iscrizione on line. Eventuale disdetta dovrà essere comunicata almeno 5 giorni lavorativi prima dell'inizio del corso. La conferma della tenuta del corso sarà comunicata via e-mail due giorni prima della data stabilita. Per ottenere l'attestato di partecipazione occorre frequentare almeno l'80% delle ore di formazione.

### **DATE DI SVOLGIMENTO:**

- 17 maggio 2013 ore 9.00-13.00
- 27 maggio 2013 ore 9.00-13.00
- 31 maggio 2013 ore 9.00-13.00

### **SEDE DI SVOLGIMENTO:**

Aula conferenze - Agenzia per lo Sviluppo Empolese Valdelsa  
Via delle Fiascaie, 12 - Empoli (FI)

## **PER INFORMAZIONI**

**Agenzia per lo Sviluppo Empolese Valdelsa**

via delle Fiascaie, 12 - 50053 EMPOLI (FI) - Tel. 0571 76650 Fax 0571 725041  
dal lunedì al venerdì ore 09.00 -13.00 - [a.surace@asev.it](mailto:a.surace@asev.it)