

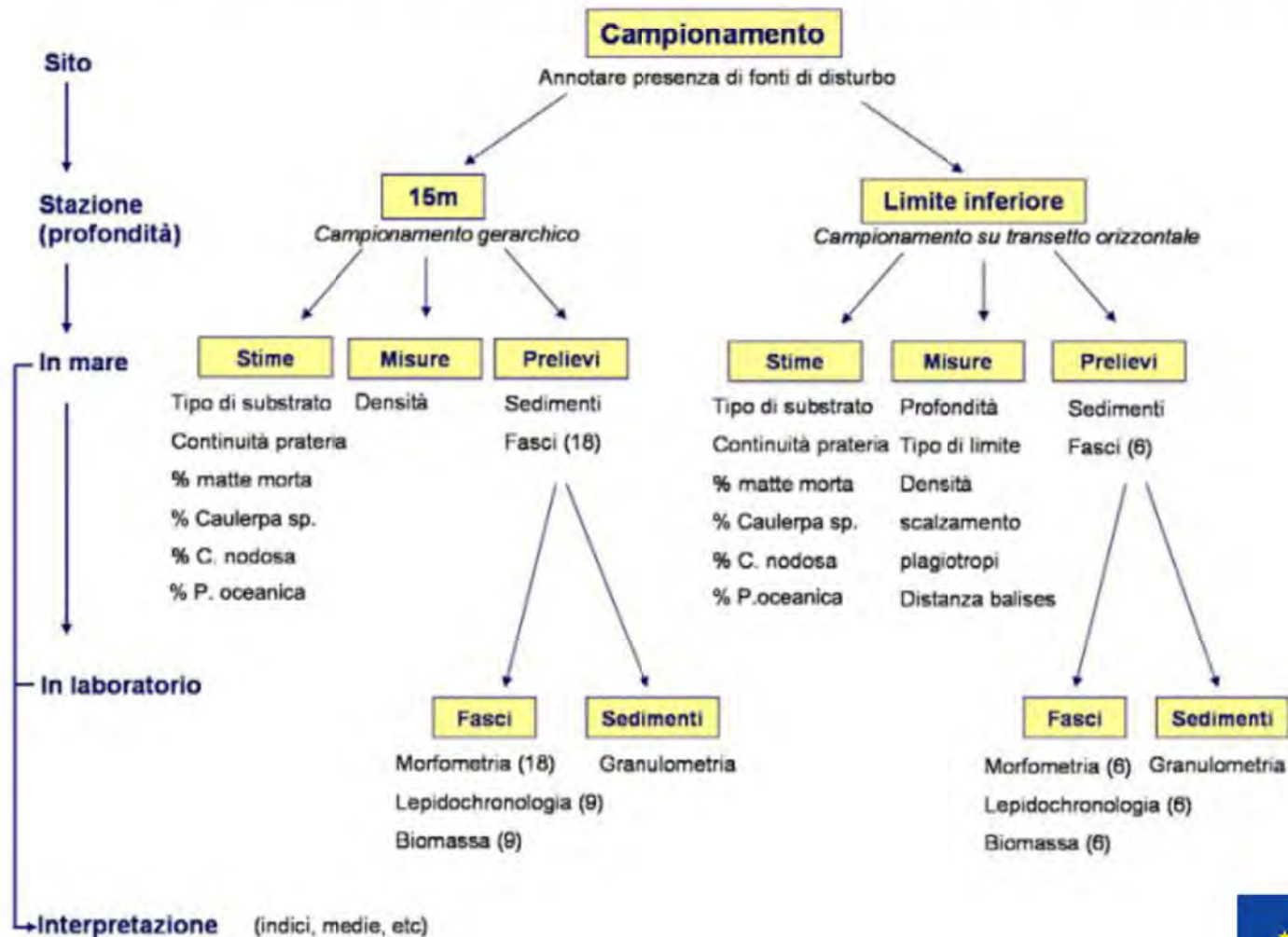


# Regione Toscana e ARPAT: un esempio di Governance e controllo nell'ambito della VIA regionale

**Cecilia Mancusi**  
**ARPAT-Settore Mare**

# Monitoraggio Marino Costiero (D.lgs. 152/2016)

Piano di campionamento – monitoraggio Posidonia (ISPRA, 2012)



# Piano di campionamento-monitoraggio Posidonia oceanica (ISPRA, 2012)



**Limite inferiore**

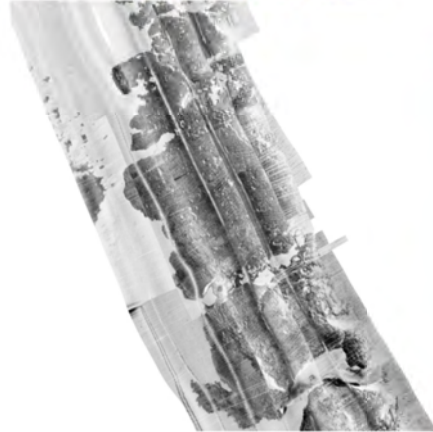
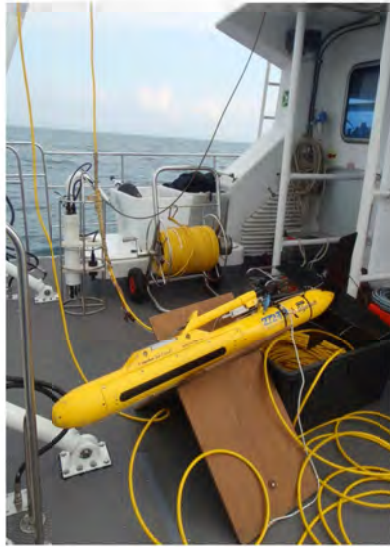


**Stazione intermedia**

**INDICE PREI – Indice di  
Qualità Ecologica (EQB)**



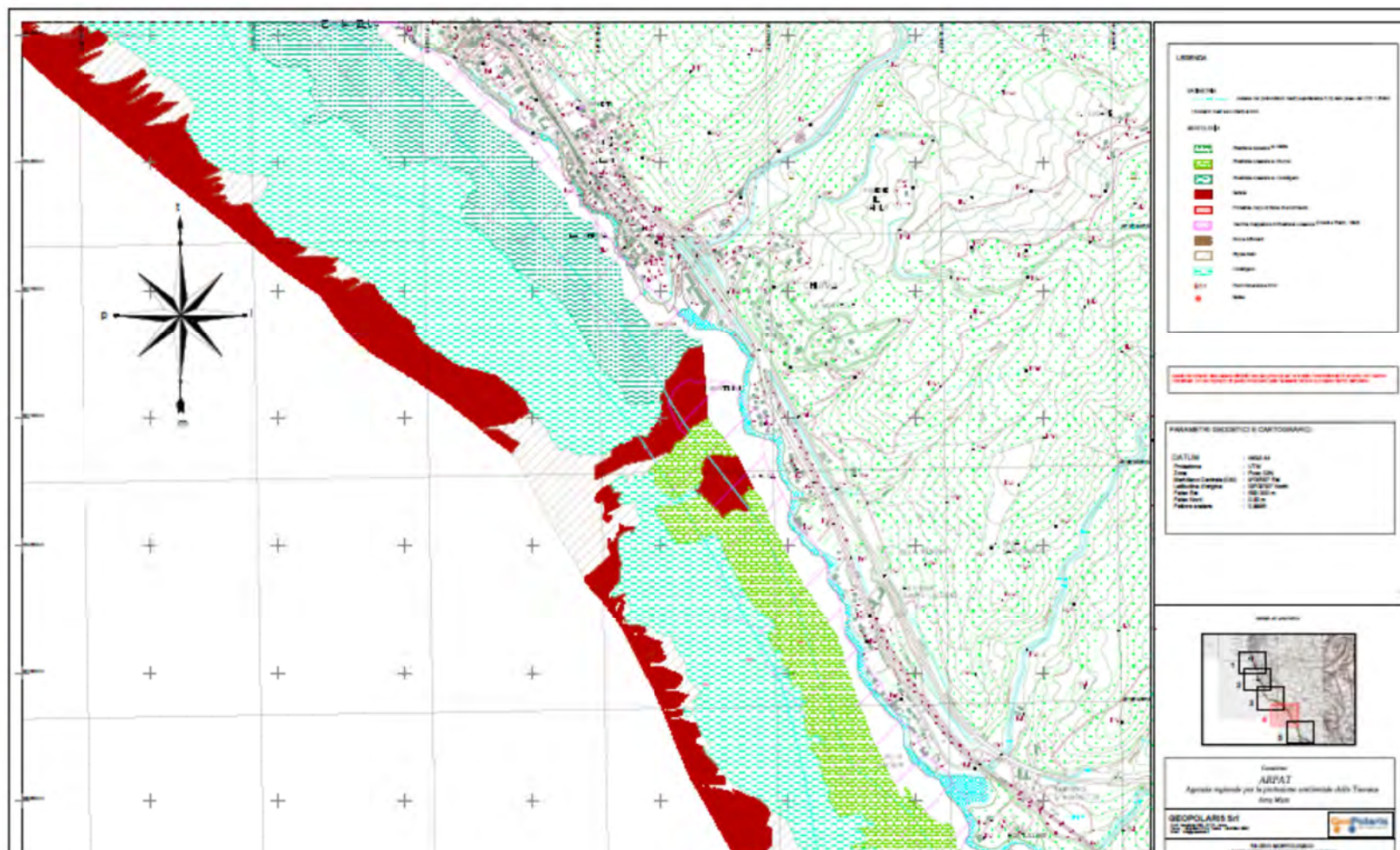
# Localizzazione geografica delle praterie



kick-off meeting - Roma - Auditorium MATTM 15 NOVEMBRE 2017

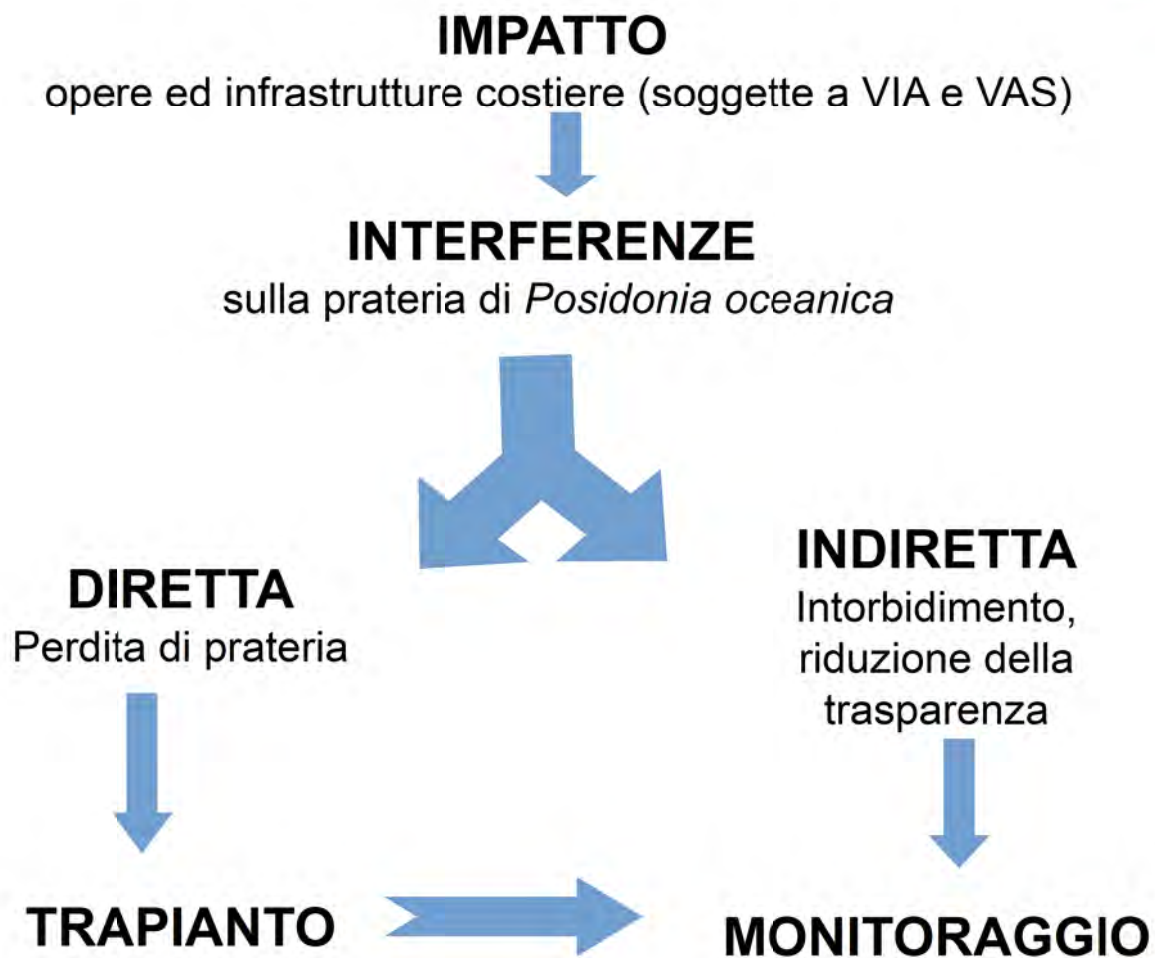


# Restituzione cartografica di dettaglio



kick-off meeting - Roma - Auditorium MATTM 15 NOVEMBRE 2017







## PROCEDURA di VIA regionale

AUTORITA' PORTUALE di PIOMBINO

Nuovo Piano Regolatore Porto Piombino



(parere RT prot. 30846/2012)

**REGIONE TOSCANA**

(decreto di VIA del 2012)



**ARPAT**

Parere con le prescrizioni  
inerenti gli ecosistemi  
marini (25A, 26A e 37C) si  
è espressa sul progetto di  
trasferimento della  
posidonia (contributo  
ARPAT prot. 79931/2012)

**GOVERNANCE**

**SUPPORTO TECNICO**



# PROGETTO DI AUTONOMIA IDRICA ISOLA D'ELBA IMPIANTO DI DISSALAZIONE (località Mola – gennaio 2017)

## Progetto di ASA Livorno

- Progetto Pilota di compensazione per la posa del dissalatore
- Realizzato da Elements Works srl.



- Limite superiore, 10 m profondità
- 9 mesi dall'installazione
- Nessuna piantina persa
- Il “disegno” di reimpianto facilita il monitoraggio (conteggio della densità)



# GRAZIE



S.E.POS.S.O.  
life project

kick-off meeting - Roma - Auditorium MATTM 15 NOVEMBRE 2017

