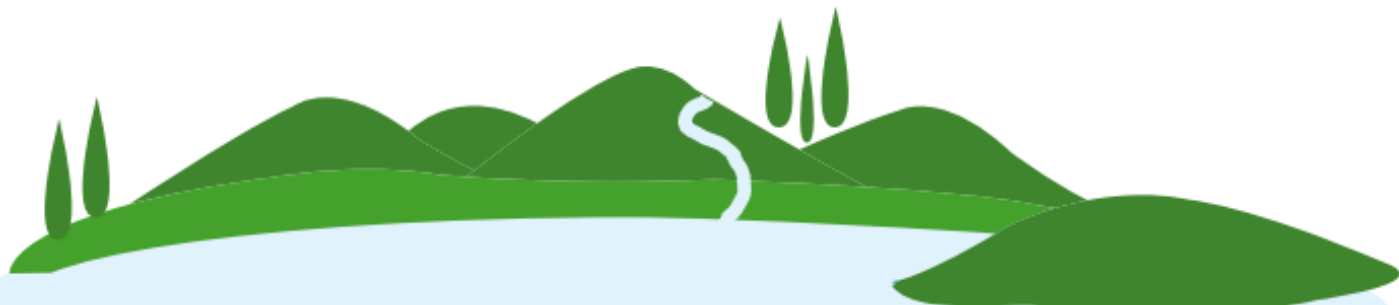


Dal 2012 al 2014 l'Agenzia ha controllato **121 stazioni di monitoraggio**, rappresentative di altrettanti corpi idrici superficiali le cui acque sono destinate alla potabilizzazione, distribuiti soprattutto nelle province di Firenze, Pistoia e Arezzo.



Il riferimento normativo per la proposta di classificazione e la metodologia di calcolo è il D.Lgs. 152/2006.



Le acque dei corpi idrici monitorati vengono classificate in categorie di livello qualitativo decrescente: da A1, A2, A3, fino a subA3 attraverso l'analisi di specifici parametri chimico-fisici. Le acque così classificate subiscono un trattamento di potabilizzazione adeguato alle loro caratteristiche, che è più o meno intenso a seconda della categoria di appartenenza.



Dal 2012 al 2014 sono stati analizzati **3.865** campioni d'acqua per un totale di oltre **312.000** determinazioni analitiche.

Le acque destinate al consumo umano devono soddisfare i requisiti previsti dal D.Lgs. 31/2001

