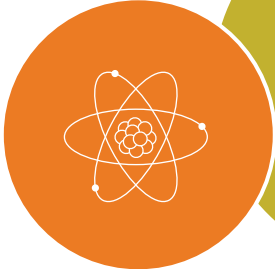




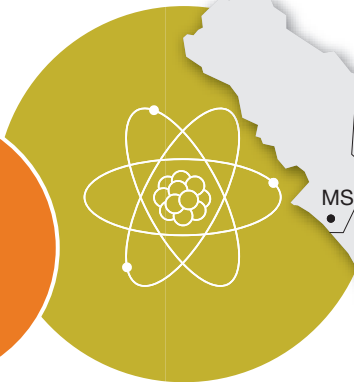
Radon

La concentrazione di radon nelle abitazioni e nei luoghi di lavoro in Toscana

Concentrazione media annua di radon



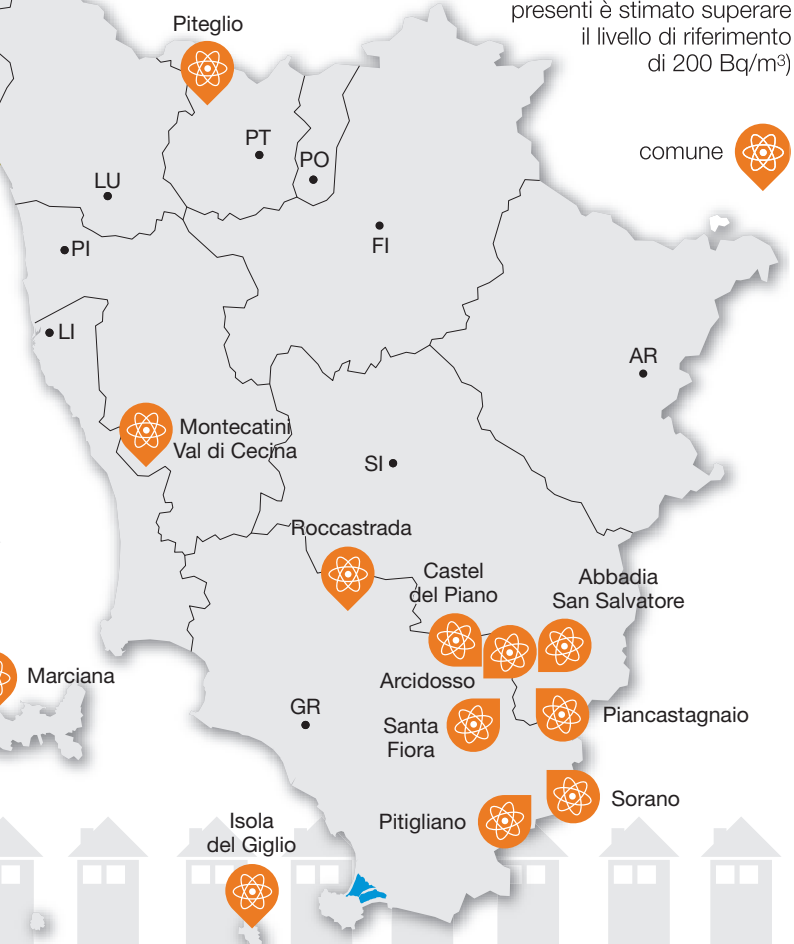
Toscana



ITALIA

Le aree a elevata probabilità di alte concentrazioni di attività di radon

(comuni in cui almeno il 10 % delle abitazioni presenti è stimato superare il livello di riferimento di 200 Bq/m³)



Percentuale di abitazioni che superano il livello di 200 Bq/m³



1,5%

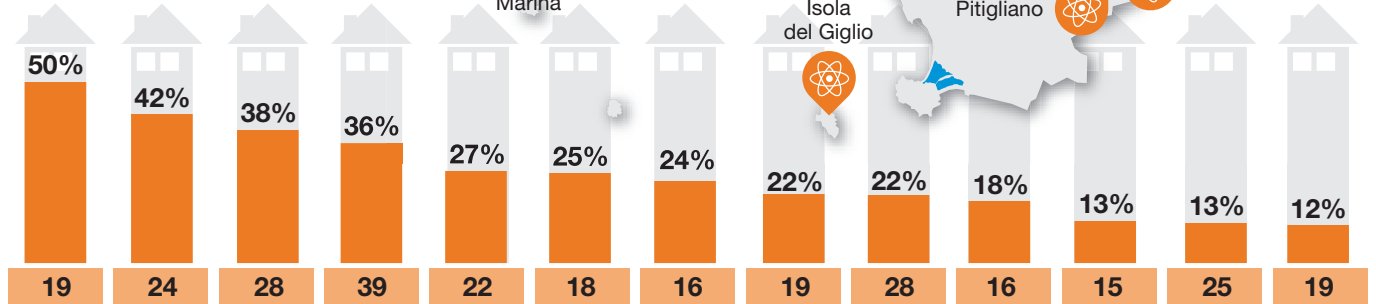
Toscana

4,1%

ITALIA

In dettaglio

■ N. ABITAZIONI MISURATE
 ■ % sopra 200 Bq/m³



■ N. LUOGHI DI LAVORO MISURATI
 ■ % sopra 500 Bq/m³

