

MONITORAGGIO IN CONTINUA LINEA N. 314

Bollettino sintetico del periodo 01/06/2023 – 30/06/2023



Tracciato della linea	Caratteristiche della linea			
	Denominazione: 314 - La Spezia - Acciaiole			
	Gestore: Terna Rete Italia S.p.A.			
	Tensione: 380 kV Trifase Aerea			
	Lunghezza tracciato: 89.31 km			
	Province attraversate: 3 (LU, MS e PI)			
	Comuni attraversati: 15			
	Siti analizzati			
	Sito	Località	Comune	Sostegni
	<i>A</i>	San Carlo Terme	MASSA	60 e 61
	<i>B</i>	Marzocchino	SERAVEZZA	73 e 74
	<i>C</i>	Maggiano	LUCCA	113 e 114
	<i>D</i>	San Pietro	LUCCA	117 e 118
	<i>E</i>	La Gabella	CALCI	150 e 151
	<i>F</i>	Strettoia	PIETRASANTA	72 e 73

Correnti circolanti dedotte dal monitoraggio

Dal monitoraggio in continua dell'induzione magnetica e dalle correlazioni con i dati di corrente precedenti è possibile dedurre che nel periodo 01/06/2023 – 30/06/2023 è circolata:

Corrente media: 341 A

Massima mediana della corrente: 605 A

Primo dato ore 0:00 del 01/06/2023

Ultimo dato ore 23:59 del 30/06/2023

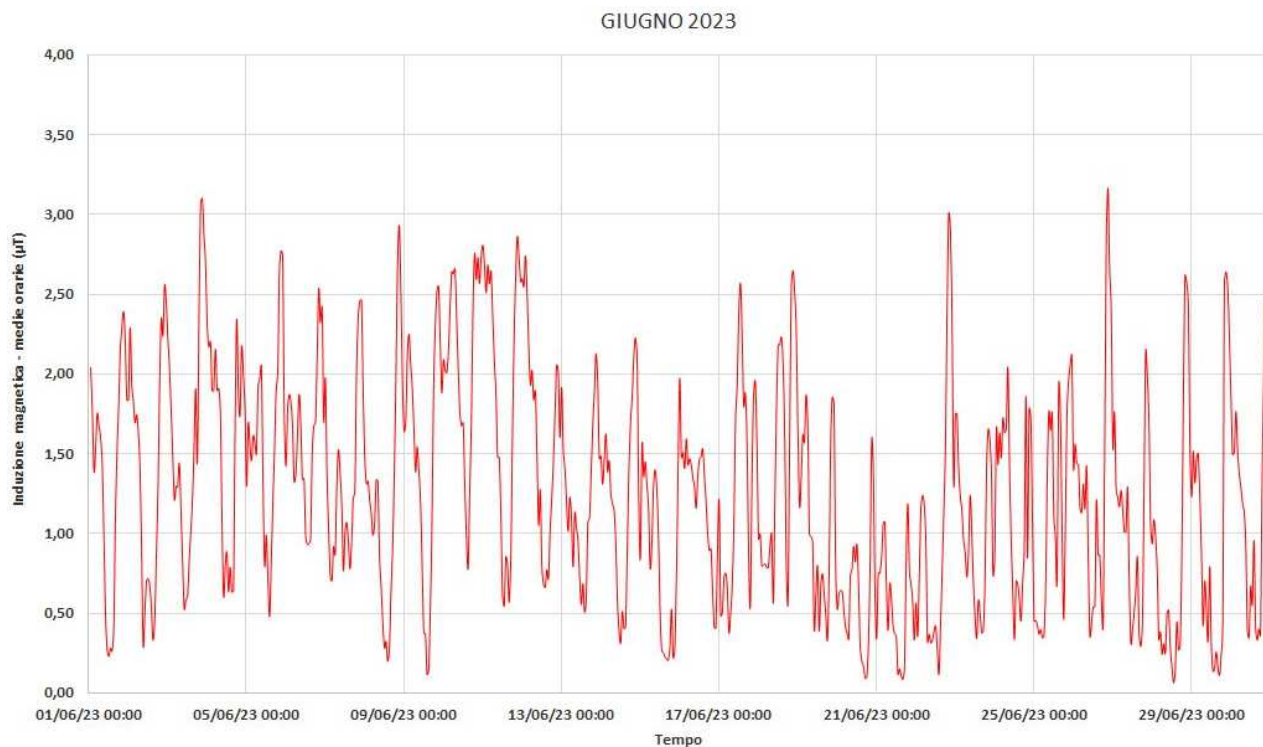
Centralina di monitoraggio in continua



Località La Gabella, Calci (PI)

MONITORAGGIO IN CONTINUA LINEA N. 314

Bollettino sintetico del periodo 01/06/2023 – 30/06/2023



Andamento nel tempo dei livelli medi orari dell'induzione magnetica, registrata dalla centralina di monitoraggio in località La Gabella a Calci (PI).

Sono di seguito riportati i livelli di induzione magnetica calcolati per i 6 siti oggetto di approfondimento

Descrizione del sito A	Induzione magnetica presso il recettore più esposto	
Località: San Carlo Terme Comune: MASSA Indirizzo: Via dei Colli e Via Eschignano	Minima	0,09
	Media	2,94
	Massima	7,97
	Massima mediana sulle 24 ore	5,22
	95° percentile	6,04

Confronto con il limite di legge presso il recettore più esposto del sito A	
Valore di attenzione (D.P.C.M. 8 luglio 2003)	10 μ T
Induzione magnetica calcolata con la massima mediana giornaliera	5,22 μ T

MONITORAGGIO IN CONTINUA LINEA N. 314

Bollettino sintetico del periodo 01/06/2023 – 30/06/2023



Descrizione del sito B	Induzione magnetica presso il recettore più esposto	
Località: Marzocchino Comune: SERAVEZZA Indirizzo: Via Franchetti	Minima	0,05
	Media	1,57
	Massima	4,25
	Massima mediana sulle 24 ore	2,78
	95° percentile	3,22

Confronto con il limite di legge presso il recettore più esposto del sito B	
Valore di attenzione (D.P.C.M. 8 luglio 2003)	10 μ T
Induzione magnetica calcolata con la massima mediana giornaliera	2,78 μ T

Descrizione del sito C	Induzione magnetica presso il recettore più esposto	
Località: Maggiano Comune: LUCCA Indirizzo: Via del Palazzo	Minima	0,07
	Media	2,12
	Massima	5,75
	Massima mediana sulle 24 ore	3,76
	95° percentile	4,35

Confronto con il limite di legge presso il recettore più esposto del sito C	
Valore di attenzione (D.P.C.M. 8 luglio 2003)	10 μ T
Induzione magnetica calcolata con la massima mediana giornaliera	3,76 μ T

Descrizione del sito D	Induzione magnetica presso il recettore più esposto	
Località: San Pietro Comune: LUCCA Indirizzo: Via della Bordogna	Minima	0,06
	Media	1,84
	Massima	5,00
	Massima mediana sulle 24 ore	3,27
	95° percentile	3,78

Confronto con il limite di legge presso il recettore più esposto del sito D	
Valore di attenzione (D.P.C.M. 8 luglio 2003)	10 μ T
Induzione magnetica calcolata con la massima mediana giornaliera	3,27 μ T

MONITORAGGIO IN CONTINUA LINEA N. 314

Bollettino sintetico del periodo 01/06/2023 – 30/06/2023



Descrizione del sito E	Induzione magnetica presso il recettore più esposto	
Località: La Gabella Comune: CALCI Indirizzo: Via Calcesana	Minima	0,04
	Media	1,37
	Massima	3,71
	Massima mediana sulle 24 ore	2,43
	95° percentile	2,81

Confronto con il limite di legge presso il recettore più esposto del sito E	
Valore di attenzione (D.P.C.M. 8 luglio 2003)	10 μ T
Induzione magnetica calcolata con la massima mediana giornaliera	2,43 μ T

Descrizione del sito F	Induzione magnetica presso il recettore più esposto	
Località: Strettoia Comune : PIETRASANTA Indirizzo: Via Romana	Minima	0,06
	Media	1,75
	Massima	4,75
	Massima mediana sulle 24 ore	3,11
	95° percentile	3,59

Confronto con il limite di legge presso il recettore più esposto del sito F	
Valore di attenzione (D.P.C.M. 8 luglio 2003)	10 μ T
Induzione magnetica calcolata con la massima mediana giornaliera	3,11 μ T