



MONITORAGGIO IN CONTINUA LINEA N. 314

Bollettino del periodo 01/12/2011 - 31/12/2011

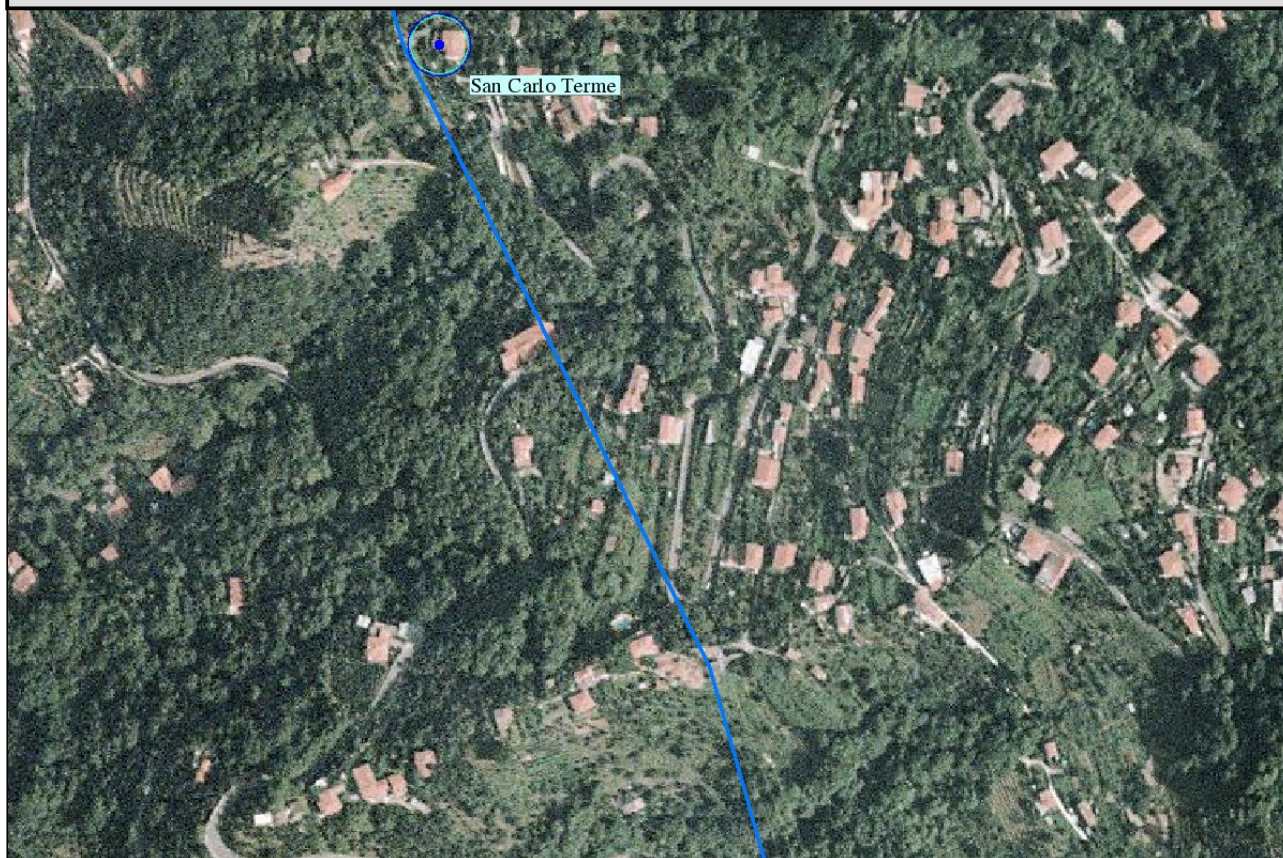
Tracciato della linea	Caratteristiche della linea			
	Denominazione: 314 - "La Spezia - Acciaiole"			
	Gestore: TERNA Spa			
	Tensione: 380 kV			
	Lunghezza tracciato: 89.31 km			
	Province attraversate: 3 (LU, MS e PI)			
	Comuni attraversati: 15			
Siti analizzati				
Sito	Località	Comune	Campata sostegni nn.	
A	San Carlo Terme	MASSA	60 e 61	
B	Marzocchino	SERAVEZZA	73 e 74	
C	Maggiano	LUCCA	113 e 114	
D	San Pietro	LUCCA	117 e 118	
E	La Gabella	CALCI	150 e 151	

Correnti circolanti dedotte dal monitoraggio	Centralina di monitoraggio in continua
<p>Dal monitoraggio in continua dell'induzione magnetica e dalle correlazioni con i dati di corrente precedenti è possibile dedurre che nel periodo periodo 01/12/2011 - 31/12/2011 è circolata:</p> <p>Corrente media: 254.05 A</p> <p>Massima mediana della corrente: 421.92 A</p> <p>Primo dato: ore 00:01:25 del 01/12/2011</p> <p>Ultimo dato: ore 23:59:03 del 31/12/2011</p>	 <p><i>Località Maggiano, Lucca (LU)</i></p>

MONITORAGGIO IN CONTINUA LINEA N. 314

Bollettino del periodo 01/12/2011 - 31/12/2011

Scheda descrittiva del sito A (San Carlo Terme)



Vista aerea del sito

Descrizione del sito A	Induzione magnetica presso il recettore più esposto	
Località: San Carlo Terme Comune: MASSA Indirizzo: Via dei Colli e Via Eschignano	Minima	0.04 μT
	Media	2.19 μT
	Massima	6.93 μT
	Max mediana 24 ore	3.64 μT
	95° percentile	4.7 μT

Confronto con il limite di legge presso il recettore più esposto

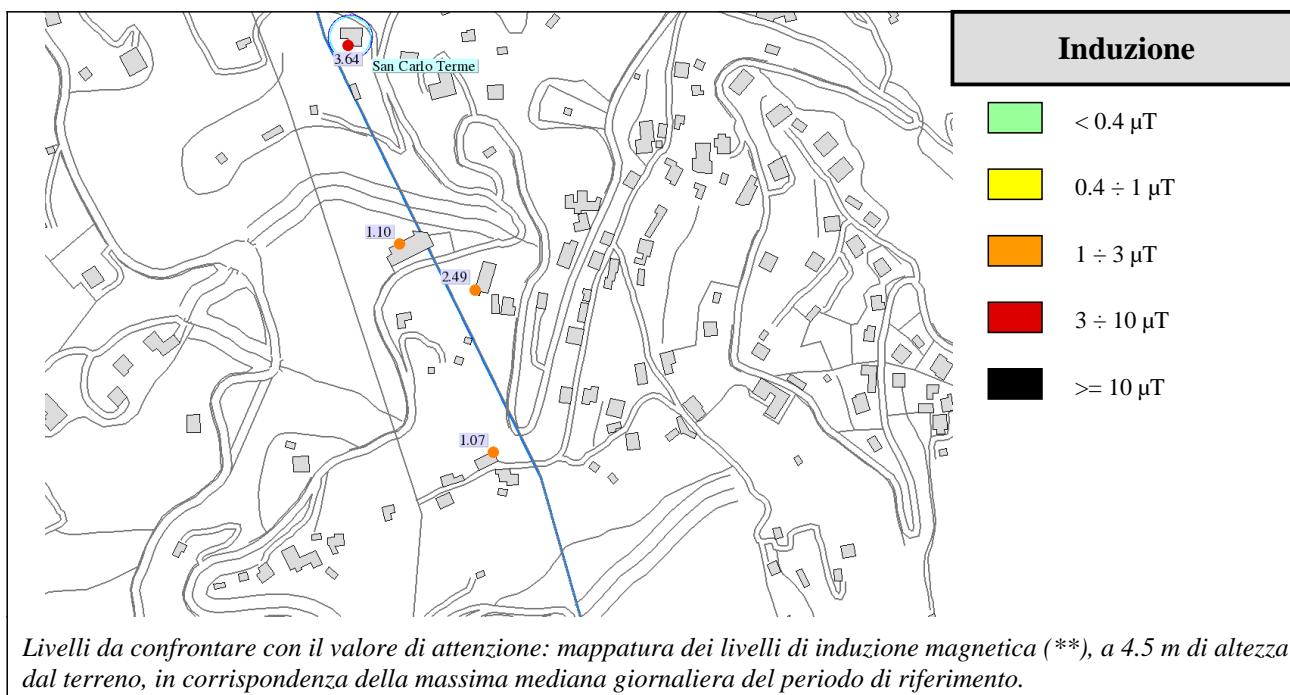
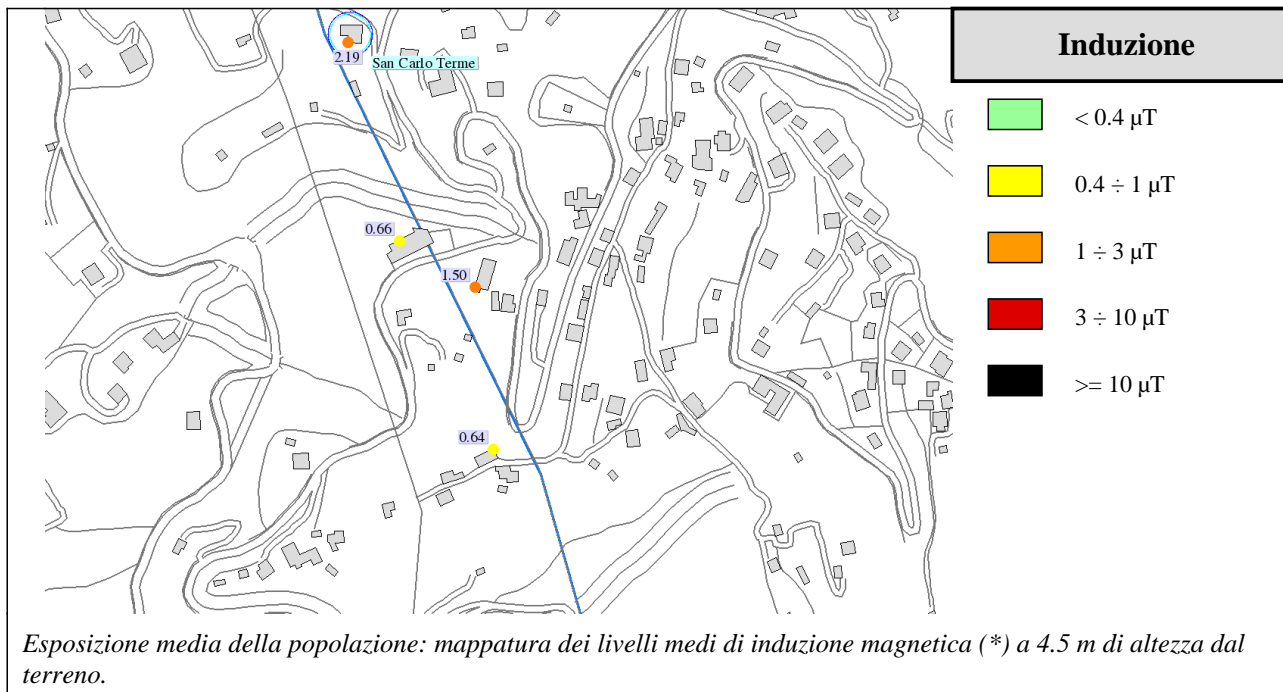
Valore di attenzione (DPCM 8 luglio 2003)	10 μT
Induzione magnetica calcolata con la massima mediana giornaliera	3.64 μT

MONITORAGGIO IN CONTINUA LINEA N. 314

Bollettino del periodo 01/12/2011 - 31/12/2011

Mappatura del sito A (San Carlo Terme)

Planimetria della zona Via dei Colli e Via Eschignano in prossimità del tracciato della linea n. 314. È evidenziato il recettore più esposto.



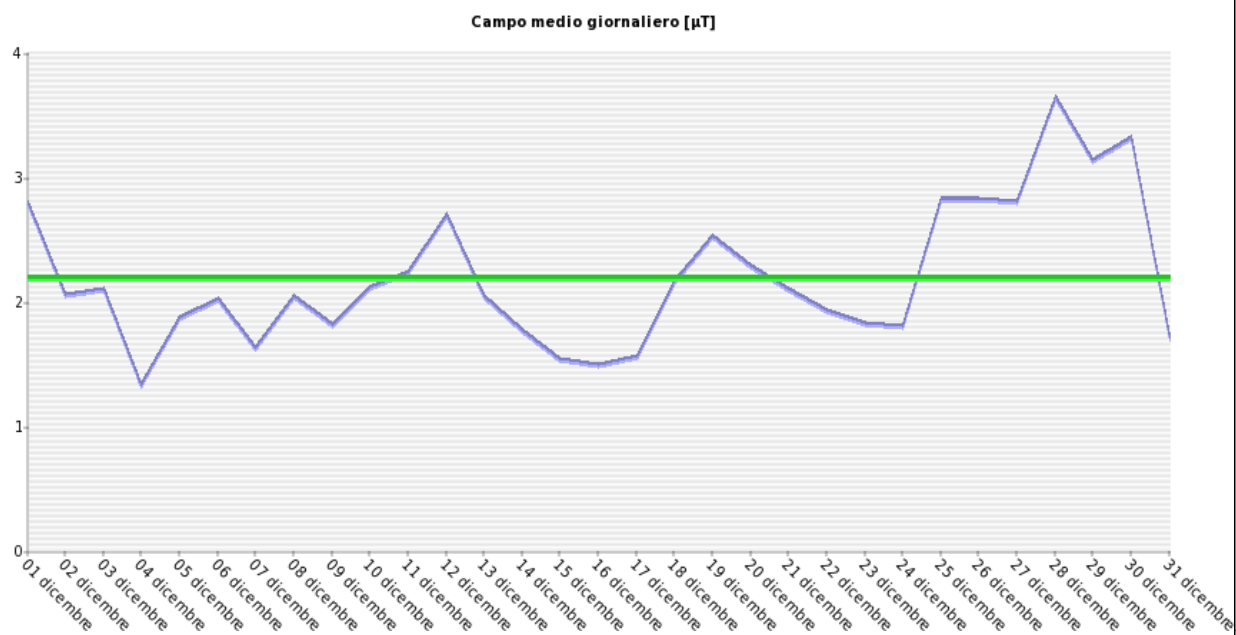
(*) ottenuti utilizzando la corrente media del periodo di riferimento.

(**) ottenuti utilizzando il massimo dei valori mediani giornalieri di corrente del periodo di riferimento.

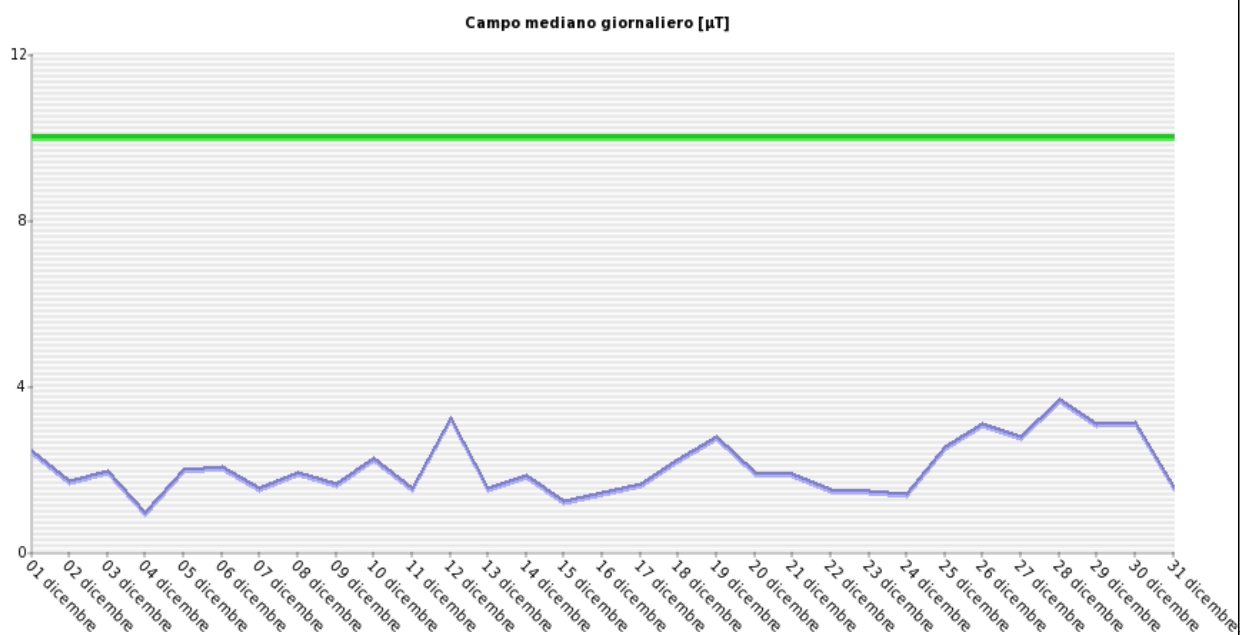
MONITORAGGIO IN CONTINUA LINEA N. 314

Bollettino del periodo 01/12/2011 - 31/12/2011

Andamento temporale dell'induzione magnetica nel sito A (San Carlo Terme) in corrispondenza al recettore più esposto



Valori medi giornalieri di induzione magnetica [μT] in prossimità del recettore più esposto (linea blu)
e media mensile (linea verde) nel periodo di riferimento.

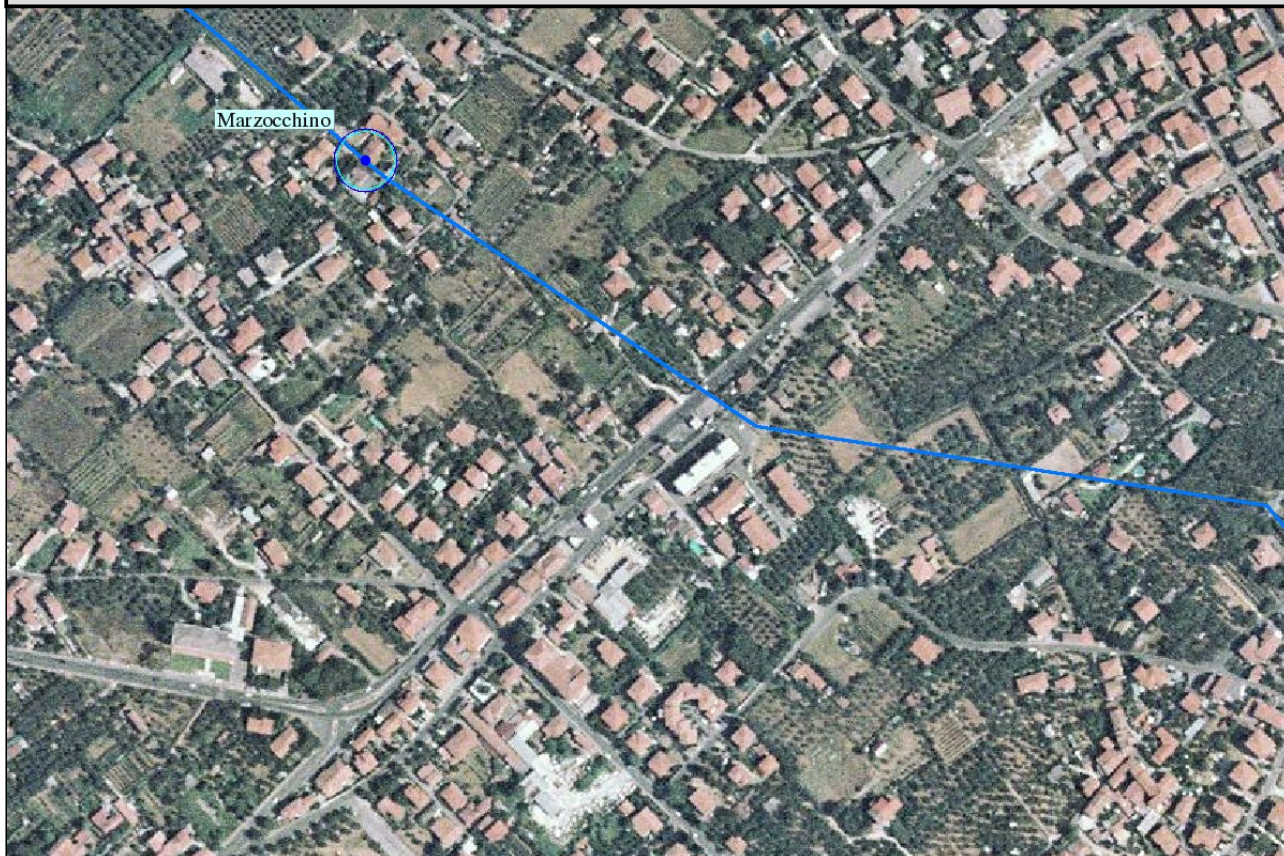


Valori mediani giornalieri di induzione magnetica [μT] in prossimità del recettore più esposto (linea blu)
confrontati con il limite di legge (linea verde) nel periodo di riferimento.

MONITORAGGIO IN CONTINUA LINEA N. 314

Bollettino del periodo 01/12/2011 - 31/12/2011

Scheda descrittiva del sito B (Marzocchino)



Vista aerea del sito

Descrizione del sito B	Induzione magnetica presso il recettore più esposto	
Località: Marzocchino Comune: SERAVEZZA Indirizzo: Via Franchetti	Minima	0.02 μ T
	Media	1.17 μ T
	Massima	3.7 μ T
	Max mediana 24 ore	1.94 μ T
	95° percentile	2.51 μ T

Confronto con il limite di legge presso il recettore più esposto

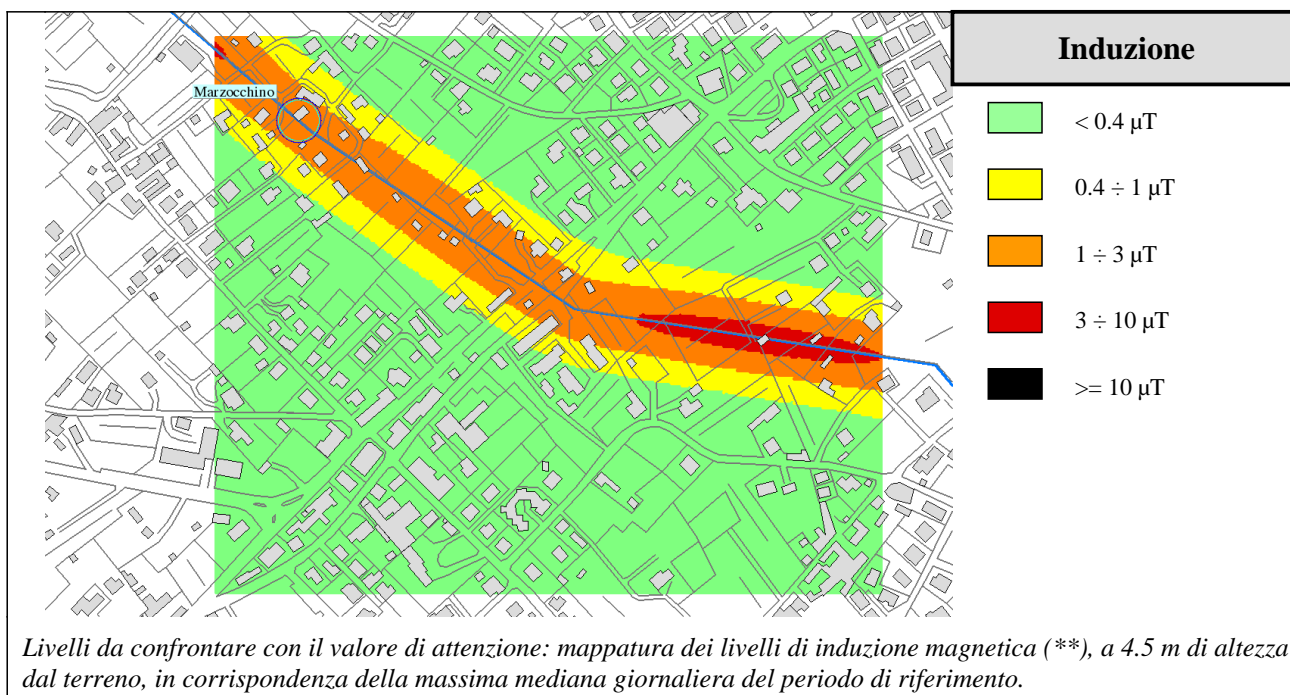
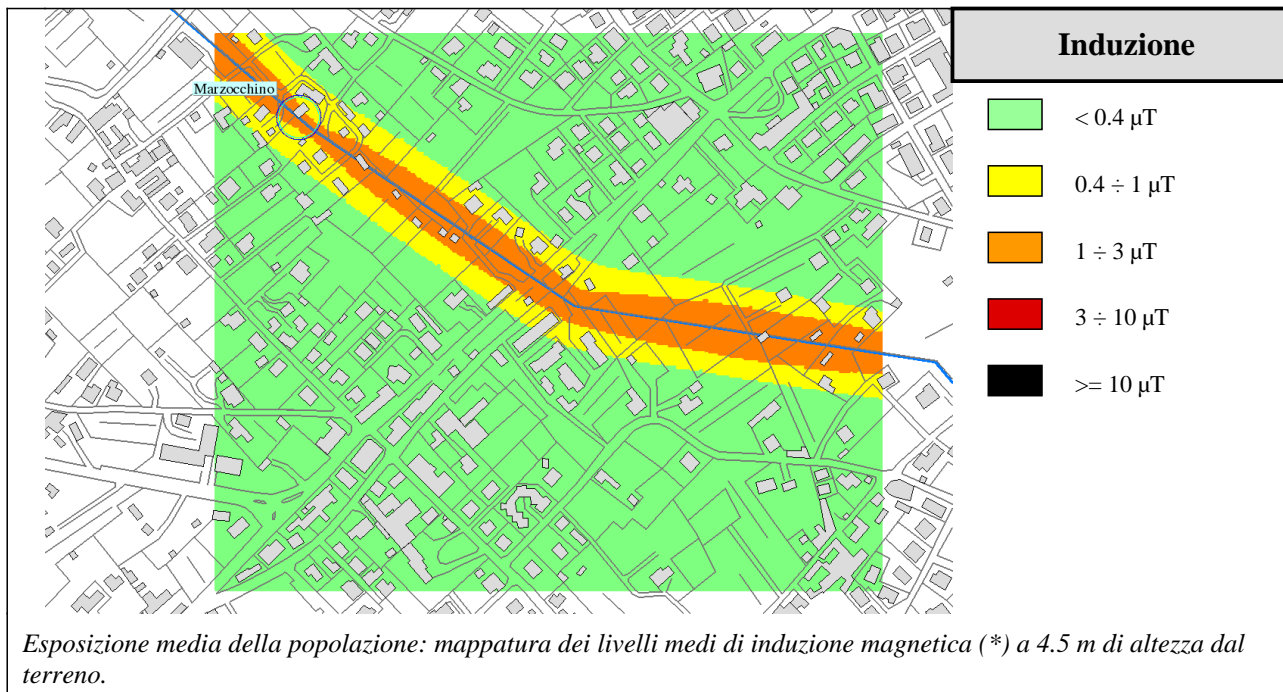
Valore di attenzione (DPCM 8 luglio 2003)	10 μ T
Induzione magnetica calcolata con la massima mediana giornaliera	1.94 μ T

MONITORAGGIO IN CONTINUA LINEA N. 314

Bollettino del periodo 01/12/2011 - 31/12/2011

Mappatura del sito B (Marzocchino)

Planimetria della zona Via Franchetti in prossimità del tracciato della linea n. 314. È evidenziato il recettore più esposto.



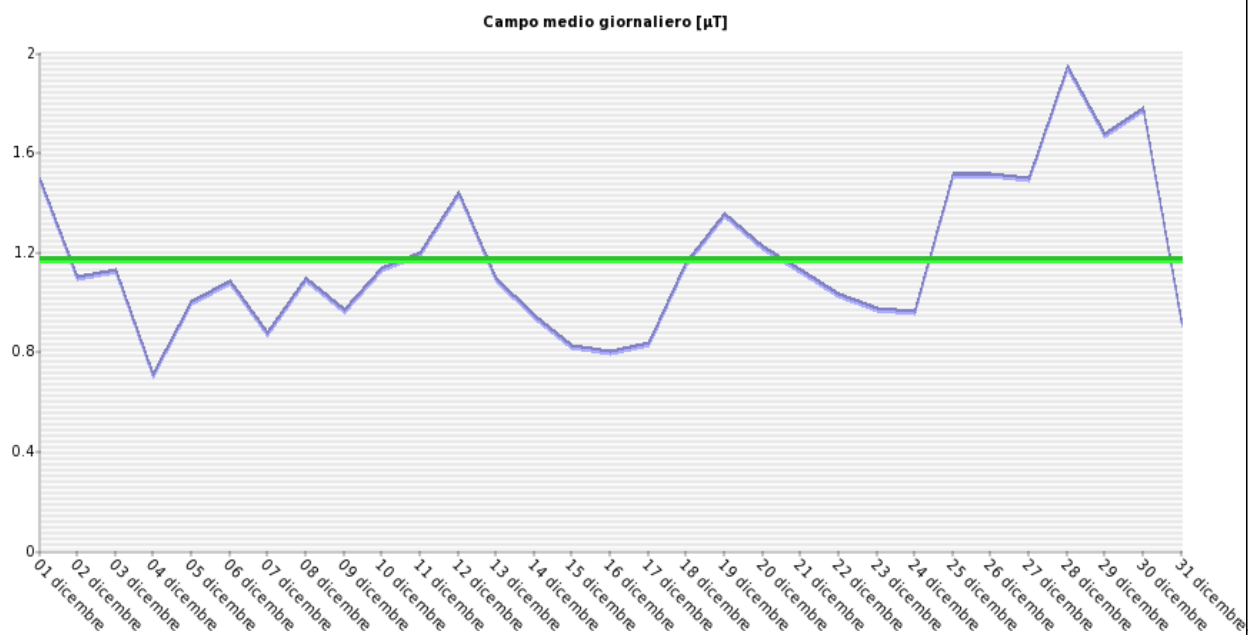
(*) ottenuti utilizzando la corrente media del periodo di riferimento.

(**) ottenuti utilizzando il massimo dei valori mediani giornalieri di corrente del periodo di riferimento.

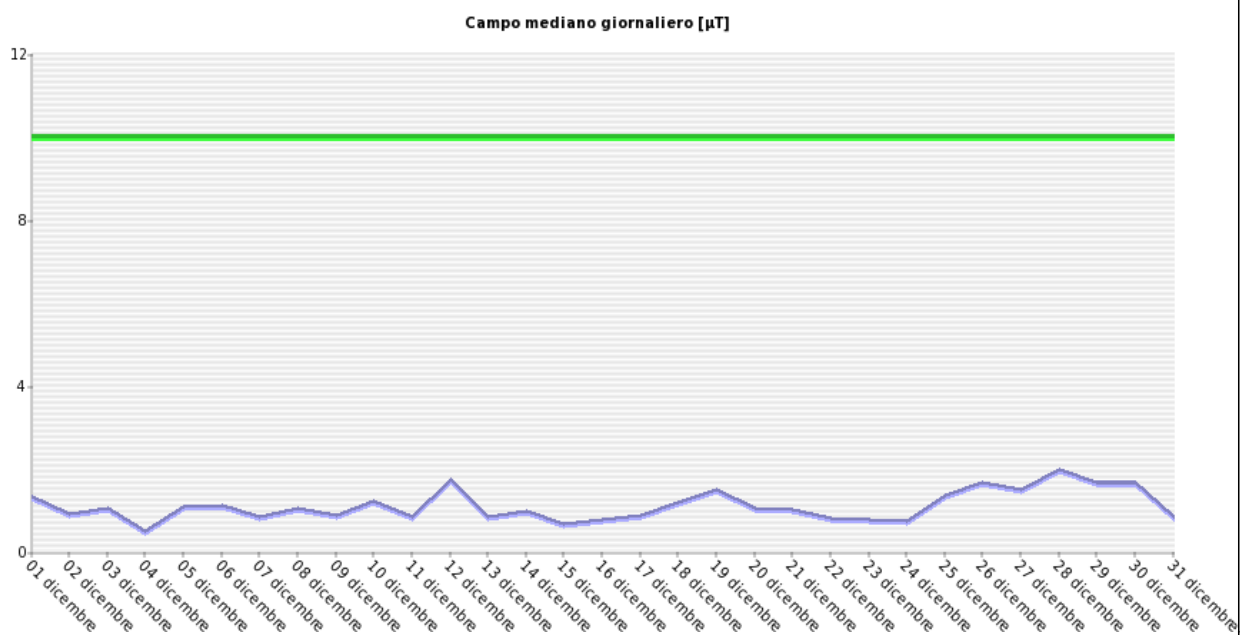
MONITORAGGIO IN CONTINUA LINEA N. 314

Bollettino del periodo 01/12/2011 - 31/12/2011

Andamento temporale dell'induzione magnetica nel sito B (Marzocchino) in corrispondenza al recettore più esposto



Valori medi giornalieri di induzione magnetica [μT] in prossimità del recettore più esposto (linea blu)
e media mensile (linea verde) nel periodo di riferimento.

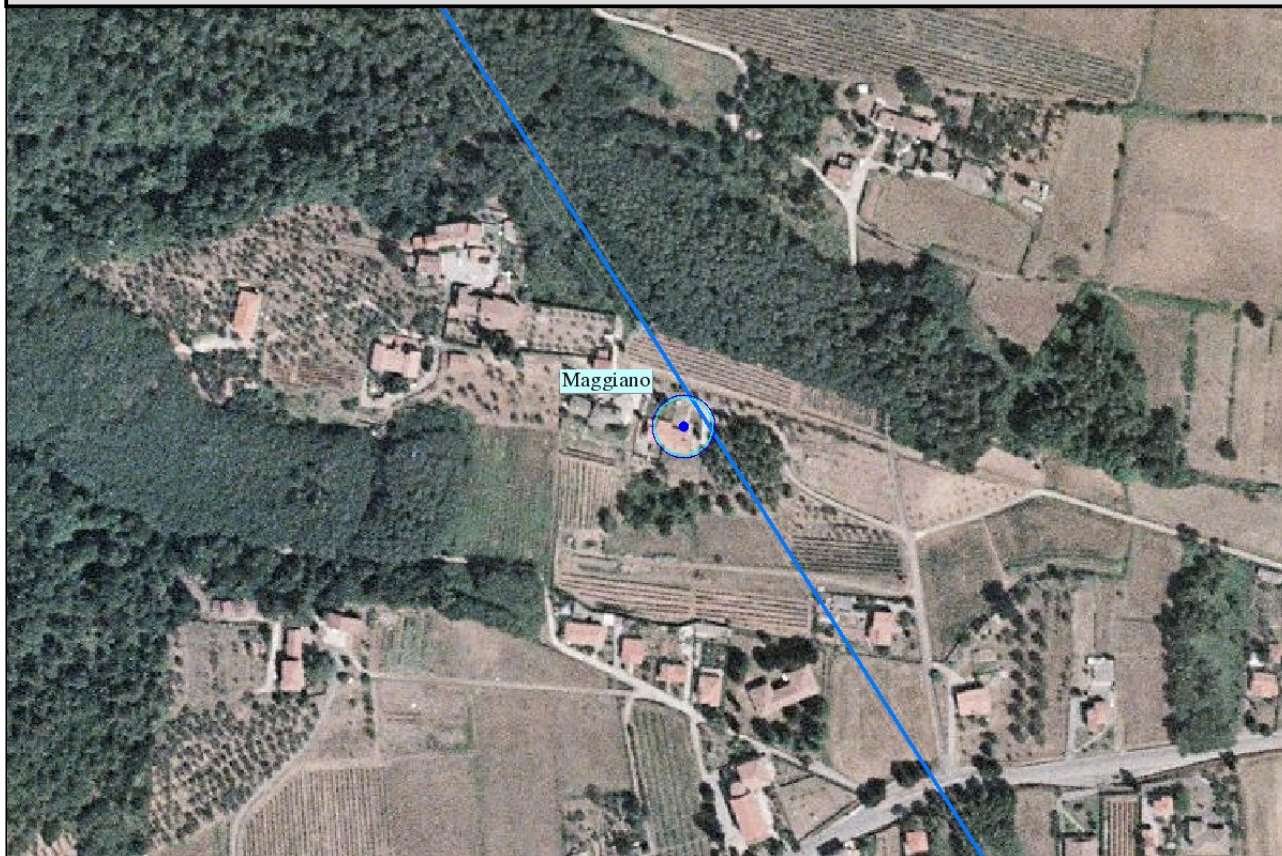


Valori mediani giornalieri di induzione magnetica [μT] in prossimità del recettore più esposto (linea blu)
confrontati con il limite di legge (linea verde) nel periodo di riferimento.

MONITORAGGIO IN CONTINUA LINEA N. 314

Bollettino del periodo 01/12/2011 - 31/12/2011

Scheda descrittiva del sito C (Maggiano)



Vista aerea del sito

Descrizione del sito C	Induzione magnetica presso il recettore più esposto	
Località: Maggiano Comune: LUCCA Indirizzo: Via del Palazzo	Minima	0.03 μ T
	Media	1.58 μ T
	Massima	4.99 μ T
	Max mediana 24 ore	2.62 μ T
	95° percentile	3.38 μ T

Confronto con il limite di legge presso il recettore più esposto

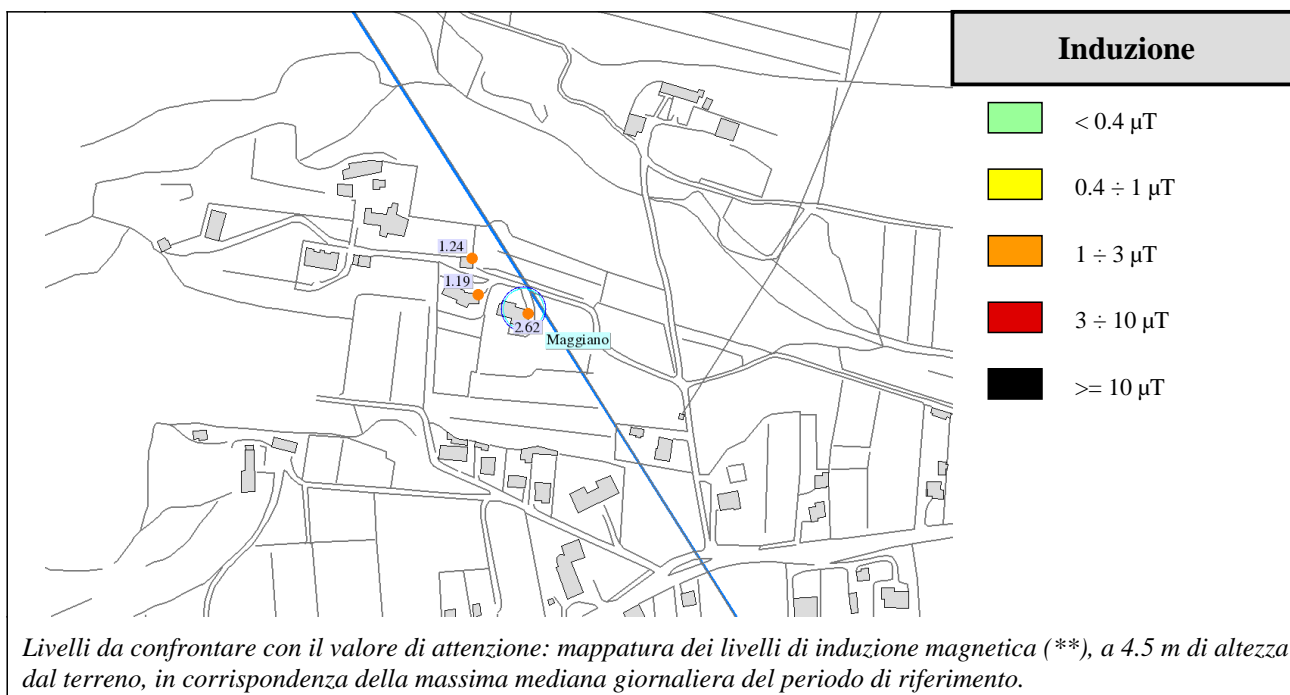
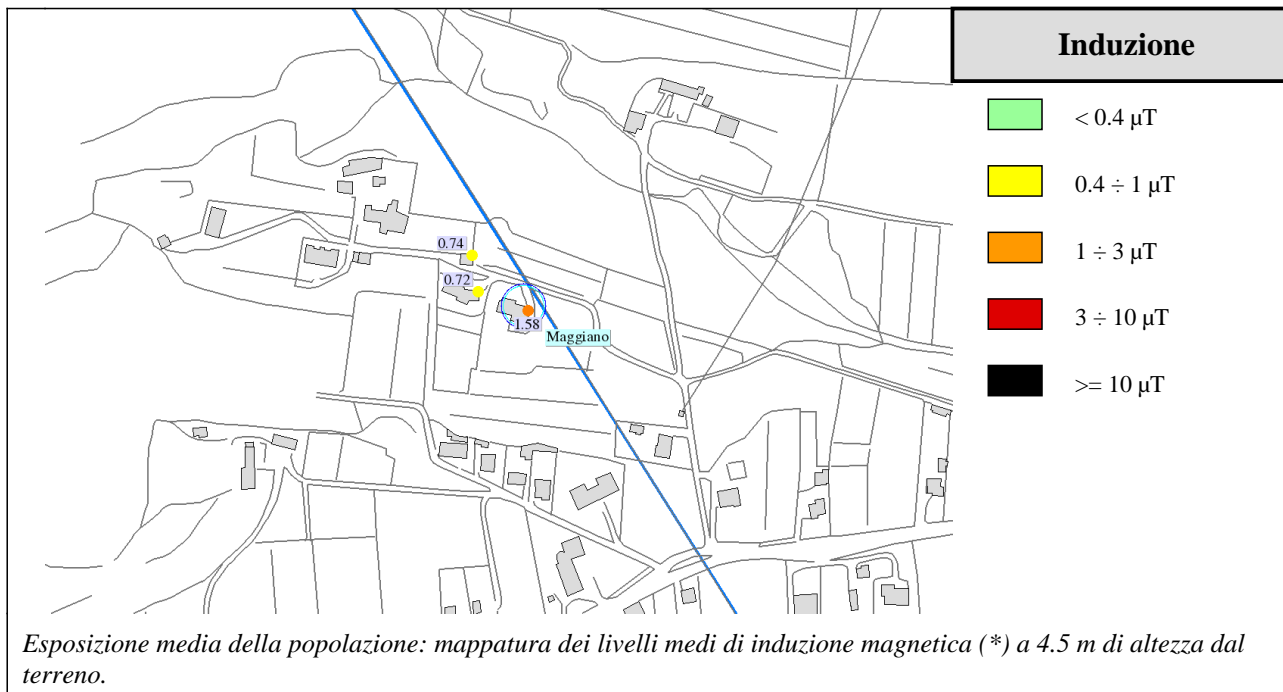
Valore di attenzione (DPCM 8 luglio 2003)	10 μ T
Induzione magnetica calcolata con la massima mediana giornaliera	2.62 μ T

MONITORAGGIO IN CONTINUA LINEA N. 314

Bollettino del periodo 01/12/2011 - 31/12/2011

Mappatura del sito C (Maggiano)

Planimetria della zona Via del Palazzo in prossimità del tracciato della linea n. 314. È evidenziato il recettore più esposto.



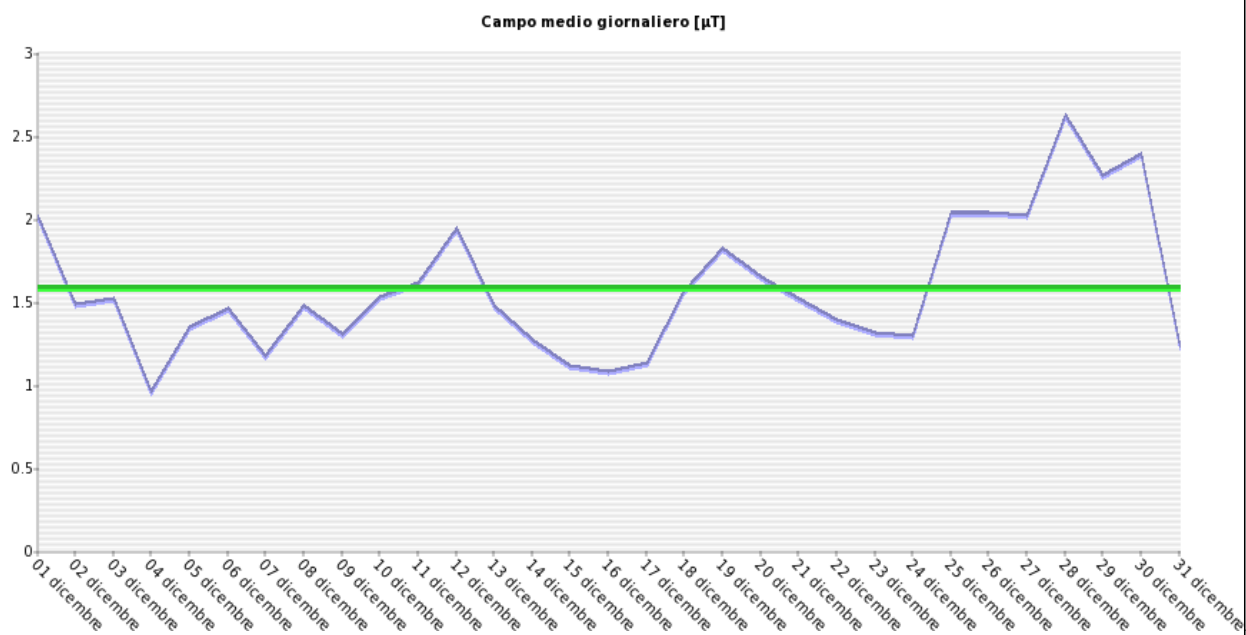
(*) ottenuti utilizzando la corrente media del periodo di riferimento.

(**) ottenuti utilizzando il massimo dei valori mediani giornalieri di corrente del periodo di riferimento.

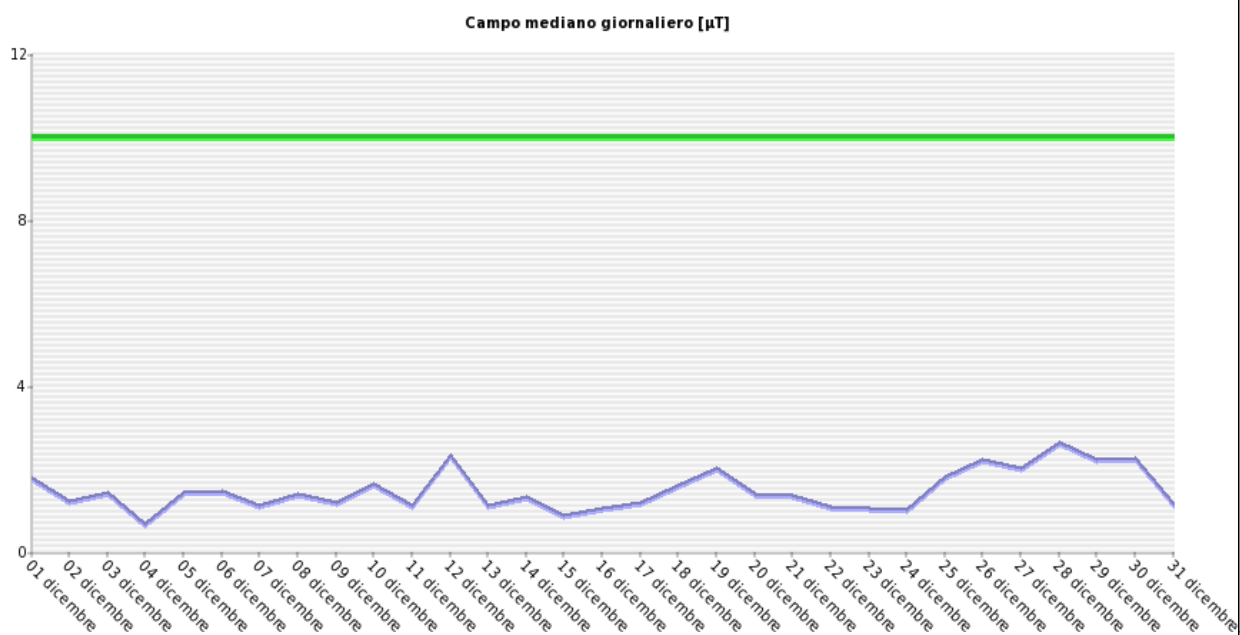
MONITORAGGIO IN CONTINUA LINEA N. 314

Bollettino del periodo 01/12/2011 - 31/12/2011

Andamento temporale dell'induzione magnetica nel sito C (Maggiano) in corrispondenza al recettore più esposto



Valori medi giornalieri di induzione magnetica [μT] in prossimità del recettore più esposto (linea blu)
e media mensile (linea verde) nel periodo di riferimento.



Valori mediani giornalieri di induzione magnetica [μT] in prossimità del recettore più esposto (linea blu)
confrontati con il limite di legge (linea verde) nel periodo di riferimento.

MONITORAGGIO IN CONTINUA LINEA N. 314

Bollettino del periodo 01/12/2011 - 31/12/2011

Scheda descrittiva del sito D (San Pietro)



Vista aerea del sito

Descrizione del sito D	Induzione magnetica presso il recettore più esposto	
Località: San Pietro Comune: LUCCA Indirizzo: Via della Bordogna	Minima	0.02 μT
	Media	1.37 μT
	Massima	4.34 μT
	Max mediana 24 ore	2.28 μT
	95° percentile	2.94 μT

Confronto con il limite di legge presso il recettore più esposto

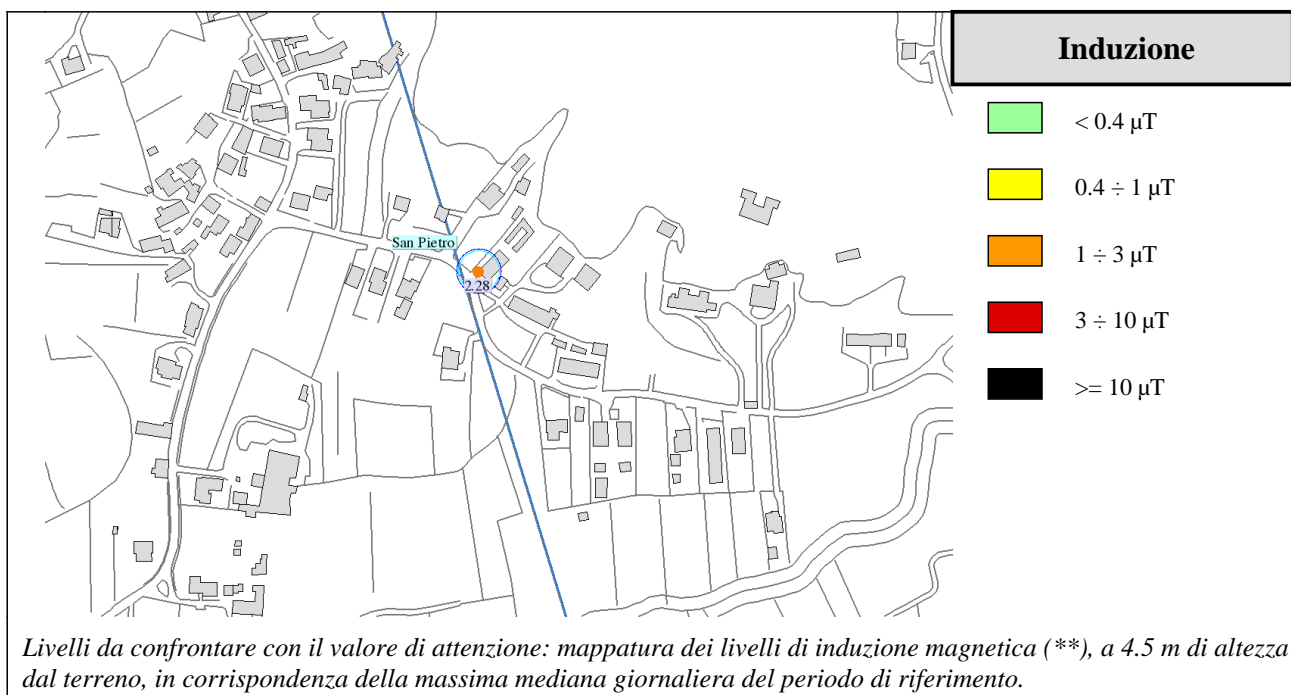
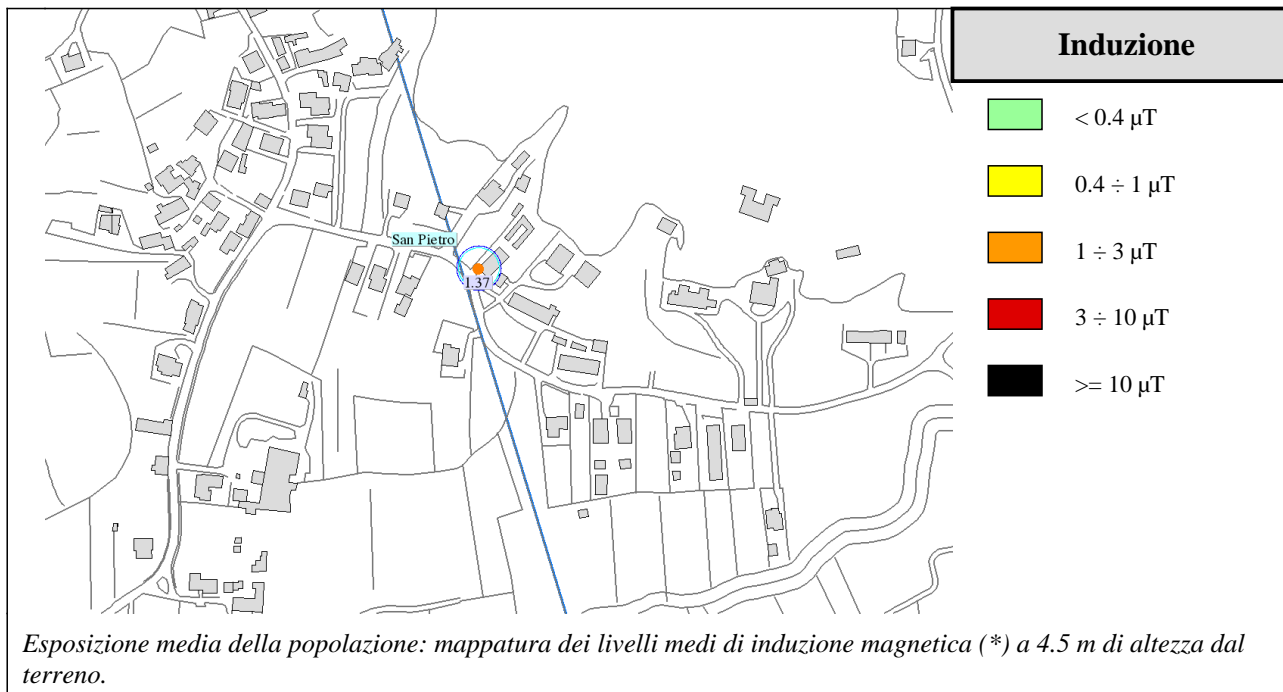
Valore di attenzione (DPCM 8 luglio 2003)	10 μT
Induzione magnetica calcolata con la massima mediana giornaliera	2.28 μT

MONITORAGGIO IN CONTINUA LINEA N. 314

Bollettino del periodo 01/12/2011 - 31/12/2011

Mappatura del sito D (San Pietro)

Planimetria della zona Via della Bordogna in prossimità del tracciato della linea n. 314. È evidenziato il recettore più esposto.



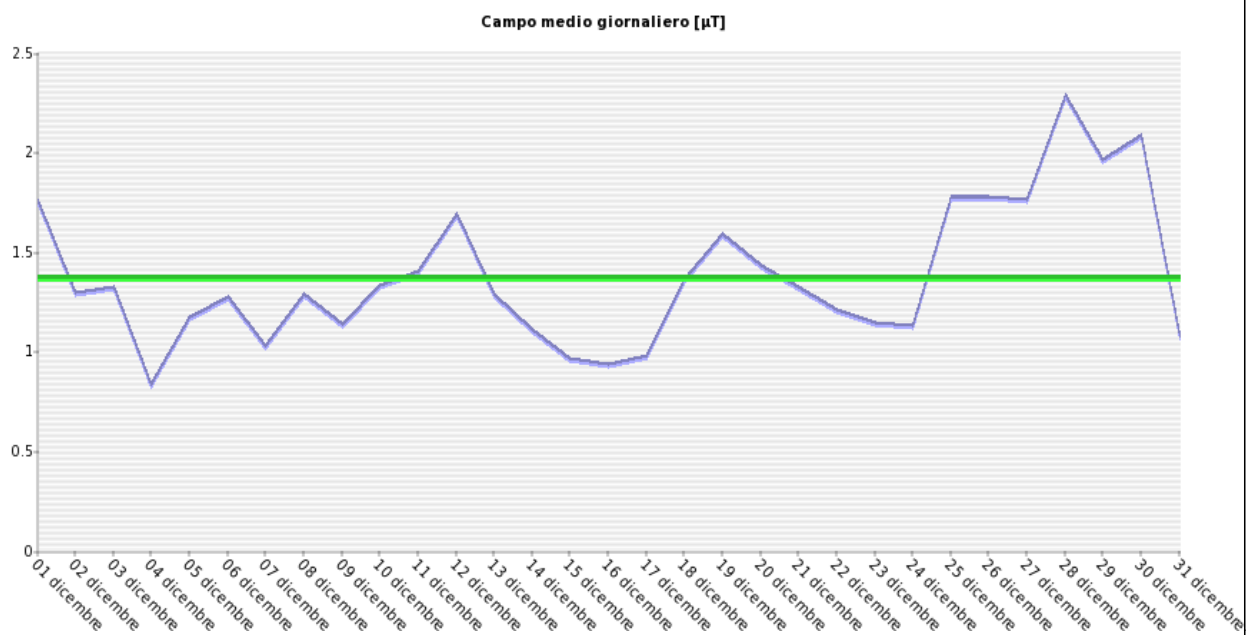
(*) ottenuti utilizzando la corrente media del periodo di riferimento.

(**) ottenuti utilizzando il massimo dei valori mediani giornalieri di corrente del periodo di riferimento.

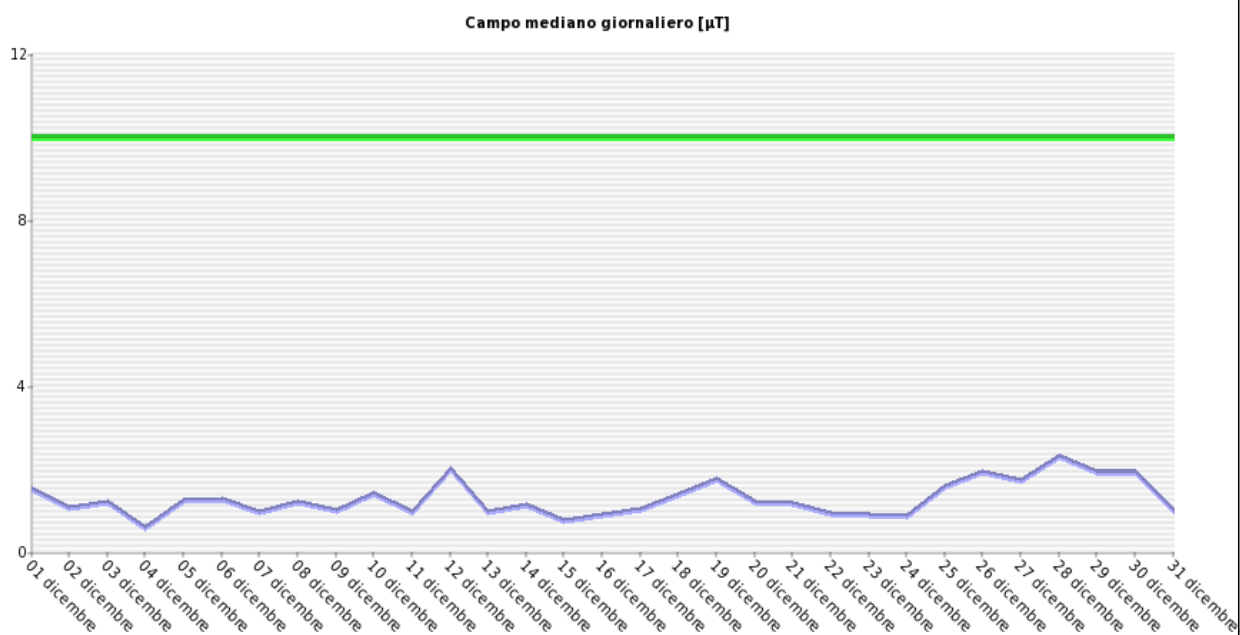
MONITORAGGIO IN CONTINUA LINEA N. 314

Bollettino del periodo 01/12/2011 - 31/12/2011

Andamento temporale dell'induzione magnetica nel sito D (San Pietro) in corrispondenza al recettore più esposto



Valori medi giornalieri di induzione magnetica [μT] in prossimità del recettore più esposto (linea blu)
e media mensile (linea verde) nel periodo di riferimento.



Valori mediani giornalieri di induzione magnetica [μT] in prossimità del recettore più esposto (linea blu)
confrontati con il limite di legge (linea verde) nel periodo di riferimento.

MONITORAGGIO IN CONTINUA LINEA N. 314

Bollettino del periodo 01/12/2011 - 31/12/2011

Scheda descrittiva del sito E (La Gabella)



Vista aerea del sito

Descrizione del sito E	Induzione magnetica presso il recettore più esposto	
Località: La Gabella Comune: CALCI Indirizzo: Via Calcesana	Minima	0.02 μT
	Media	1.02 μT
	Massima	3.22 μT
	Max mediana 24 ore	1.69 μT
	95° percentile	2.18 μT

Confronto con il limite di legge presso il recettore più esposto

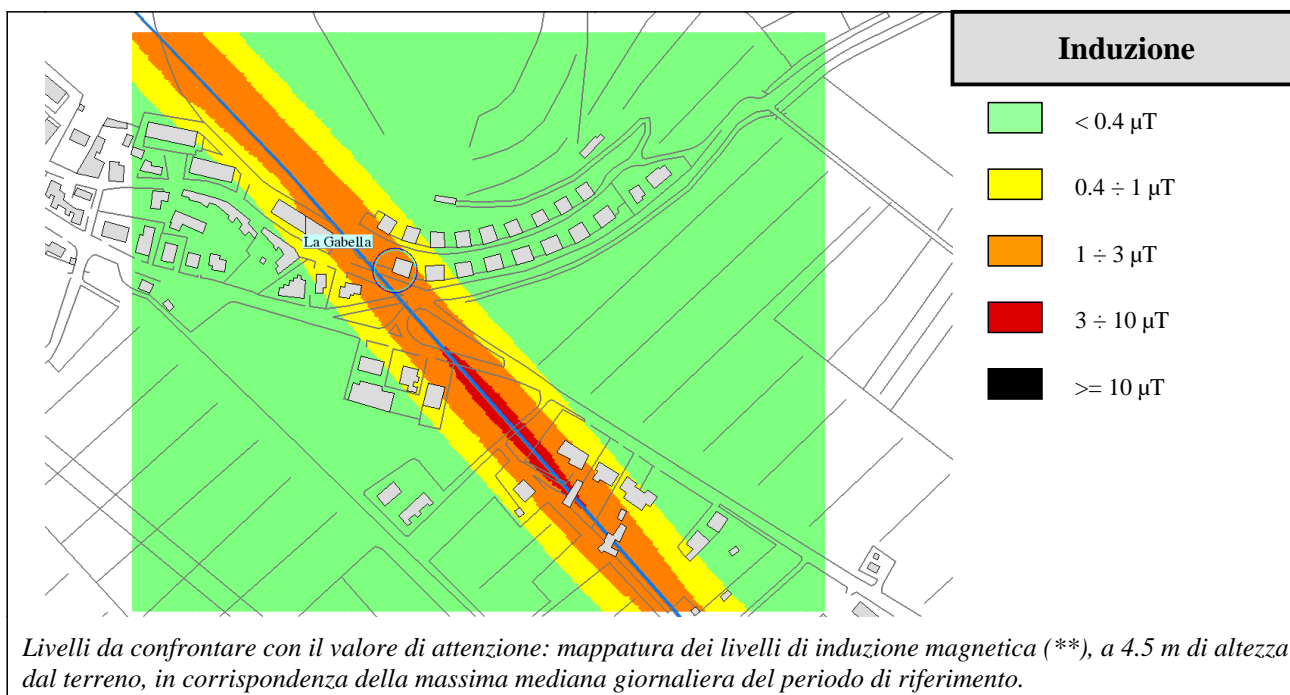
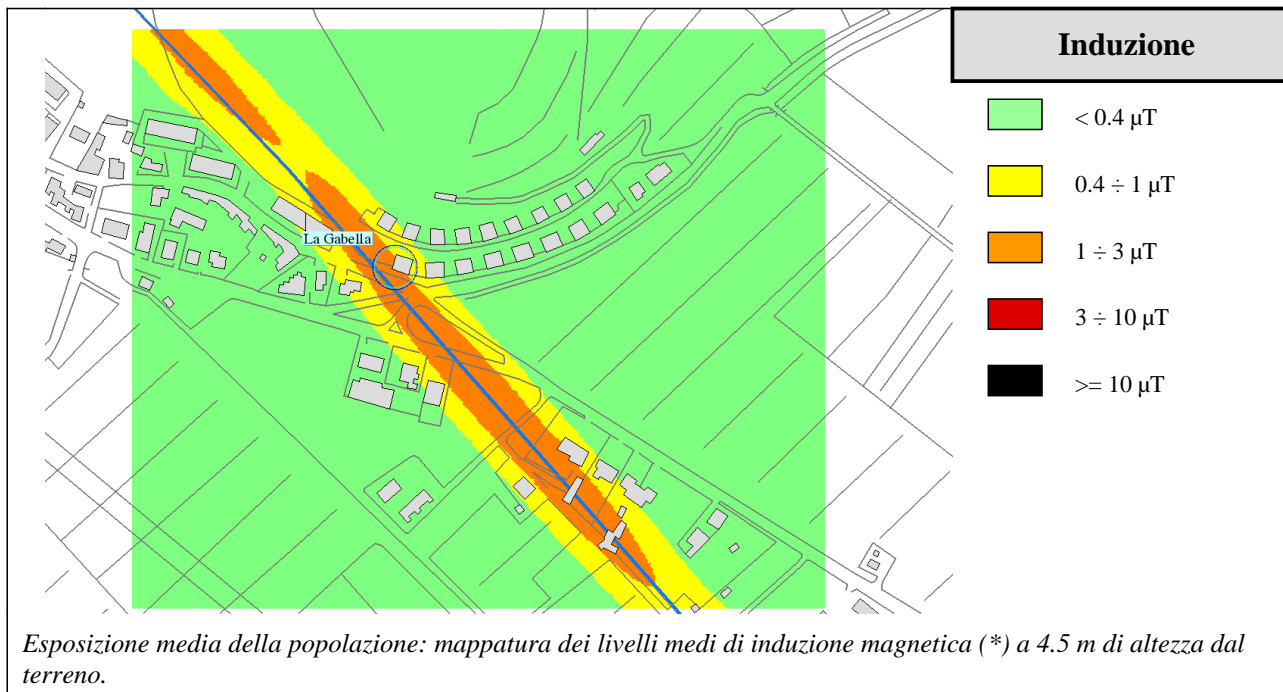
Valore di attenzione (DPCM 8 luglio 2003)	10 μT
Induzione magnetica calcolata con la massima mediana giornaliera	1.69 μT

MONITORAGGIO IN CONTINUA LINEA N. 314

Bollettino del periodo 01/12/2011 - 31/12/2011

Mappatura del sito E (La Gabella)

Planimetria della zona Via Calcesana in prossimità del tracciato della linea n. 314. È evidenziato il recettore più esposto.



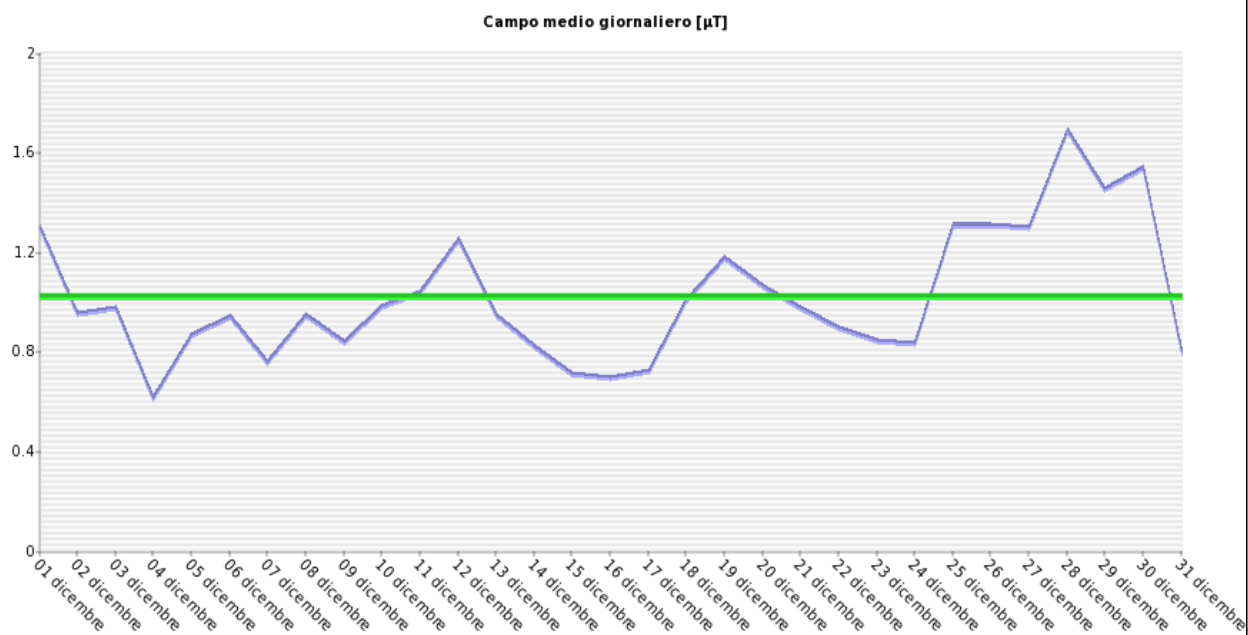
(*) ottenuti utilizzando la corrente media del periodo di riferimento.

(**) ottenuti utilizzando il massimo dei valori mediani giornalieri di corrente del periodo di riferimento.

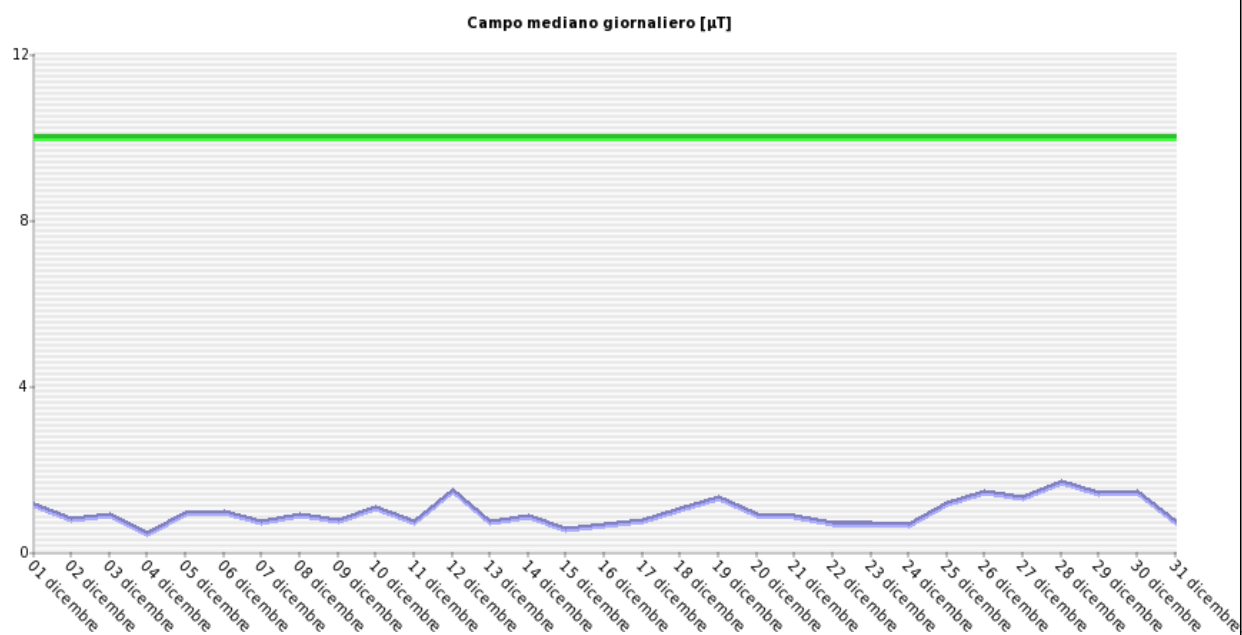
MONITORAGGIO IN CONTINUA LINEA N. 314

Bollettino del periodo 01/12/2011 - 31/12/2011

Andamento temporale dell'induzione magnetica nel sito E (La Gabbella) in corrispondenza al recettore più esposto



Valori medi giornalieri di induzione magnetica [μT] in prossimità del recettore più esposto (linea blu)
e media mensile (linea verde) nel periodo di riferimento.



Valori mediani giornalieri di induzione magnetica [μT] in prossimità del recettore più esposto (linea blu)
confrontati con il limite di legge (linea verde) nel periodo di riferimento.