



# MONITORAGGIO IN CONTINUA LINEA N. 314

*Bollettino del periodo 01/02/2012 - 08/02/2012*

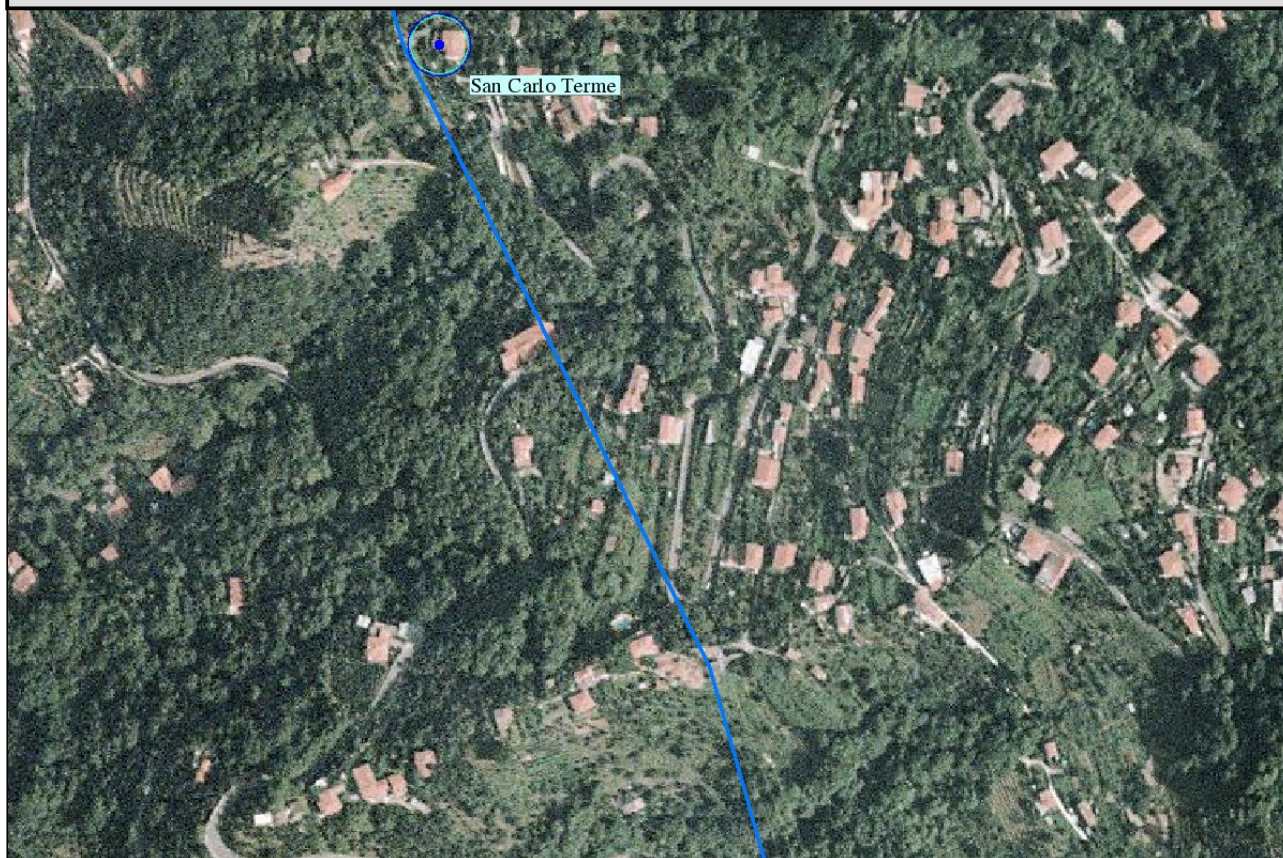
Tracciato della linea	Caratteristiche della linea			
	Denominazione: 314 - "La Spezia - Acciaiole"			
	Gestore: TERNA Spa			
	Tensione: 380 kV			
	Lunghezza tracciato: 89.31 km			
	Province attraversate: 3 (LU, MS e PI)			
	Comuni attraversati: 15			
Siti analizzati				
Sito	Località	Comune	Campata sostegni nn.	
A	San Carlo Terme	MASSA	60 e 61	
B	Marzocchino	SERAVEZZA	73 e 74	
C	Maggiano	LUCCA	113 e 114	
D	San Pietro	LUCCA	117 e 118	
E	La Gabbella	CALCI	150 e 151	

Correnti circolanti dedotte dal monitoraggio	Centralina di monitoraggio in continua
<p>Dal monitoraggio in continua dell'induzione magnetica e dalle correlazioni con i dati di corrente precedenti è possibile dedurre che nel periodo periodo 01/02/2012 - 08/02/2012 è circolata:</p> <p>Corrente media: 239 A</p> <p>Massima mediana della corrente: 379 A</p> <p>Primo dato: ore 00:01:17 del 01/02/2012</p> <p>Ultimo dato: ore 10:09:22 del 08/02/2012</p>	 <p><i>Località Maggiano, Lucca (LU)</i></p>

# MONITORAGGIO IN CONTINUA LINEA N. 314

*Bollettino del periodo 01/02/2012 - 08/02/2012*

## Scheda descrittiva del sito A (San Carlo Terme)



*Vista aerea del sito*

Descrizione del sito A	Induzione magnetica presso il recettore più esposto	
Località: San Carlo Terme Comune: MASSA Indirizzo: Via dei Colli e Via Eschignano	Minima	0.00 $\mu\text{T}$
	Media	2.06 $\mu\text{T}$
	Massima	5.97 $\mu\text{T}$
	Max mediana 24 ore	3.26 $\mu\text{T}$
	95° percentile	4.19 $\mu\text{T}$

## Confronto con il limite di legge presso il recettore più esposto

Valore di attenzione (DPCM 8 luglio 2003)	10 $\mu\text{T}$
Induzione magnetica calcolata con la massima mediana giornaliera	3.26 $\mu\text{T}$

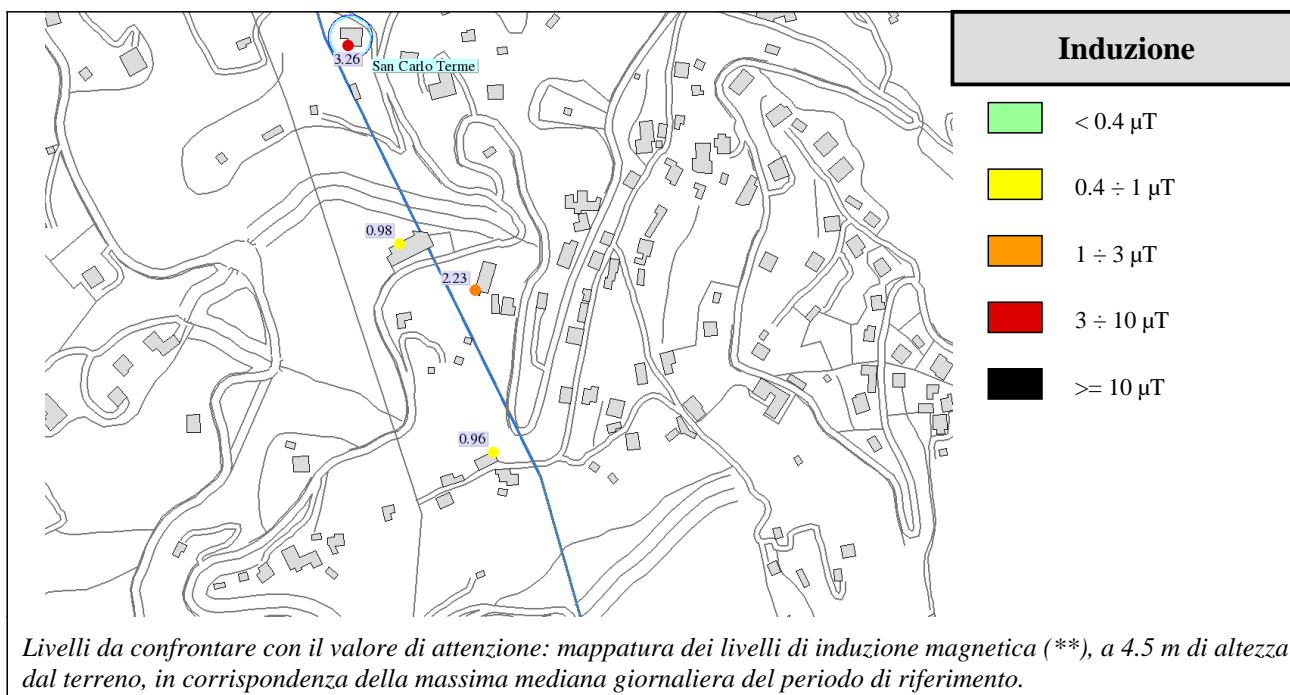
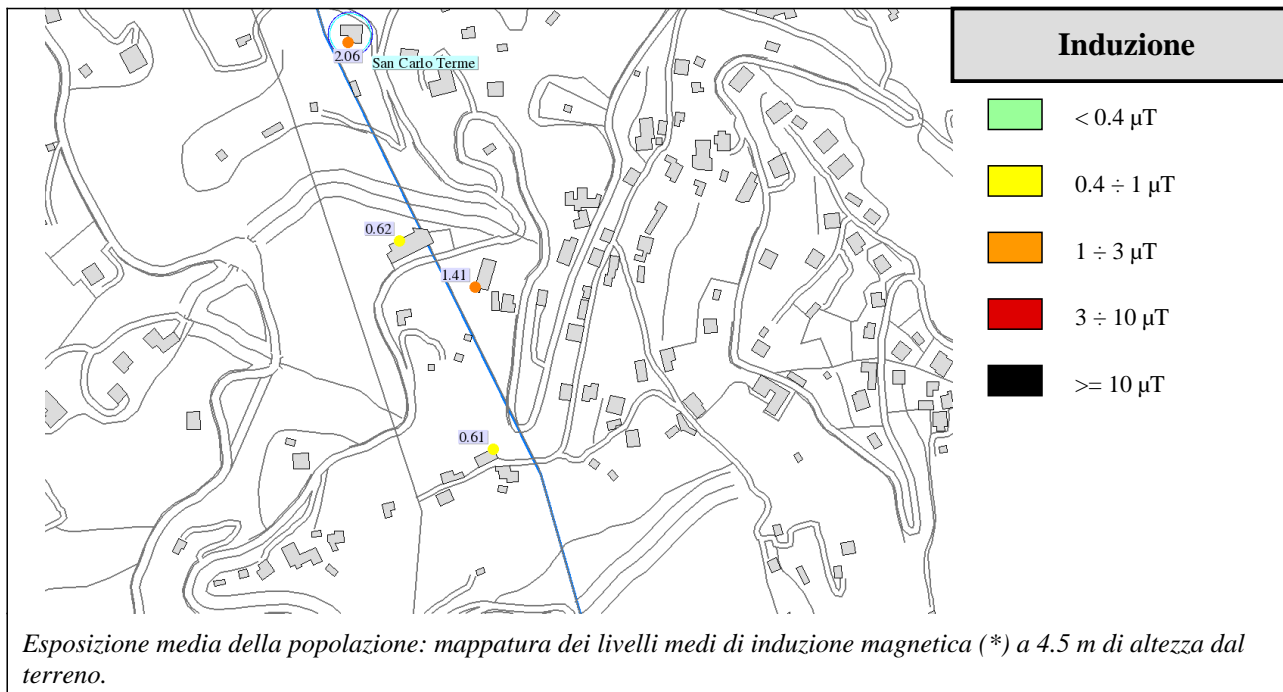


# MONITORAGGIO IN CONTINUA LINEA N. 314

*Bollettino del periodo 01/02/2012 - 08/02/2012*

## Mappatura del sito A (San Carlo Terme)

Planimetria della zona Via dei Colli e Via Eschignano in prossimità del tracciato della linea n. 314. È evidenziato il recettore più esposto.



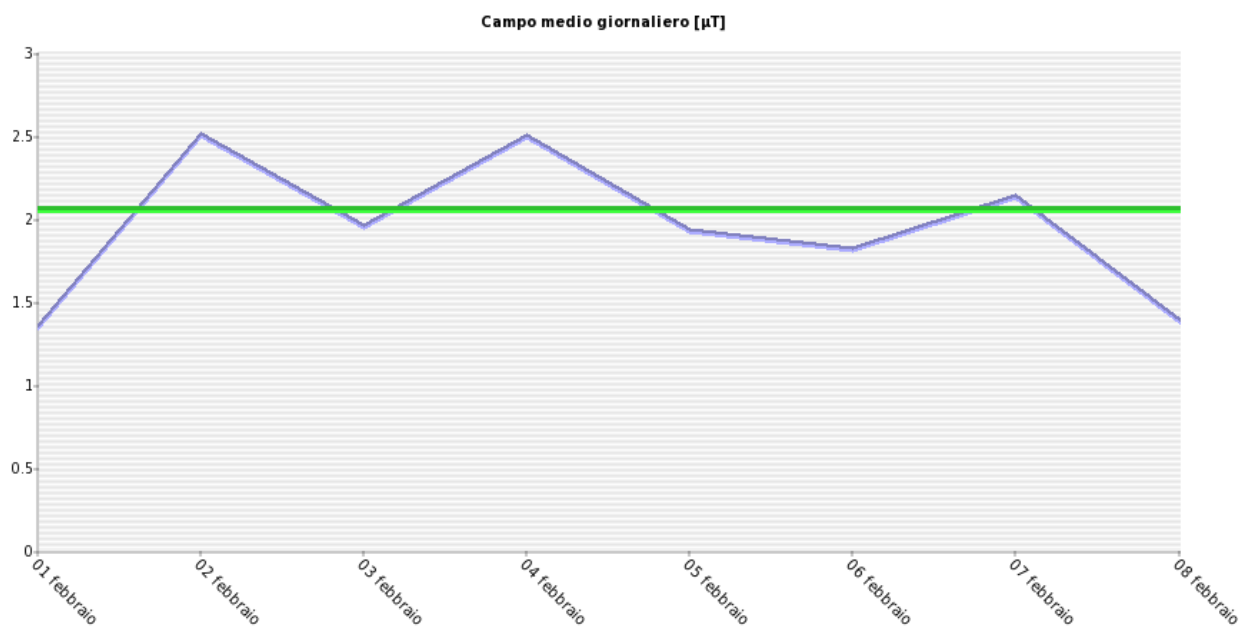
(\*) ottenuti utilizzando la corrente media del periodo di riferimento.

(\*\*) ottenuti utilizzando il massimo dei valori mediani giornalieri di corrente del periodo di riferimento.

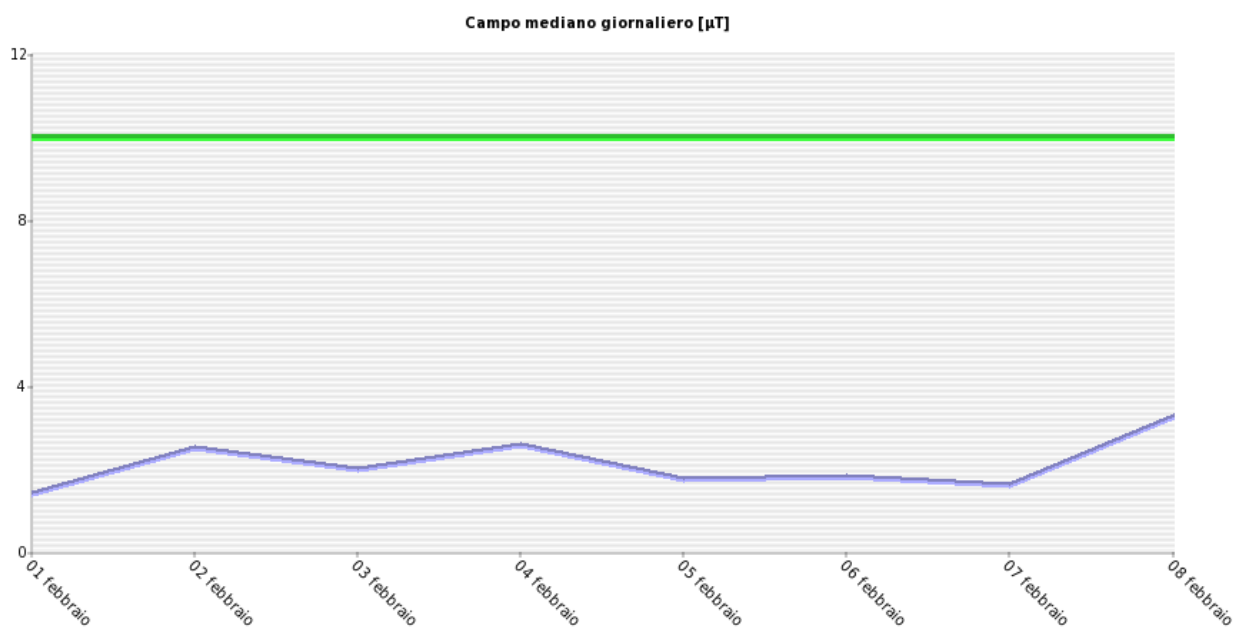
# MONITORAGGIO IN CONTINUA LINEA N. 314

*Bollettino del periodo 01/02/2012 - 08/02/2012*

## Andamento temporale dell'induzione magnetica nel sito A (San Carlo Terme) in corrispondenza al recettore più esposto



*Valori medi giornalieri di induzione magnetica [ $\mu T$ ] in prossimità del recettore più esposto (linea blu)  
e media mensile (linea verde) nel periodo di riferimento.*

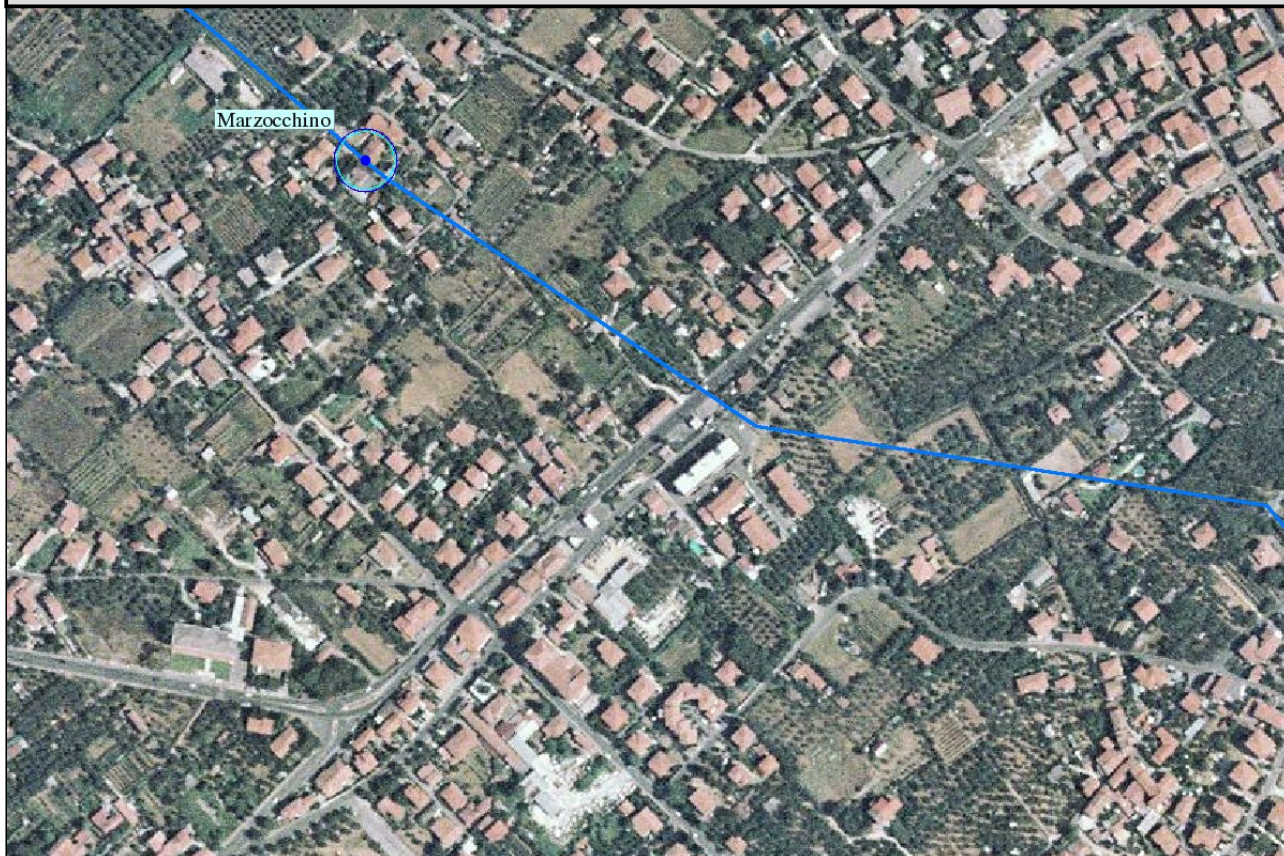


*Valori mediani giornalieri di induzione magnetica [ $\mu T$ ] in prossimità del recettore più esposto (linea blu)  
confrontati con il limite di legge (linea verde) nel periodo di riferimento.*

# MONITORAGGIO IN CONTINUA LINEA N. 314

*Bollettino del periodo 01/02/2012 - 08/02/2012*

## Scheda descrittiva del sito B (Marzocchino)



*Vista aerea del sito*

Descrizione del sito B	Induzione magnetica presso il recettore più esposto	
Località: Marzocchino Comune: SERAVEZZA Indirizzo: Via Franchetti	Minima	0.00 $\mu\text{T}$
	Media	1.10 $\mu\text{T}$
	Massima	3.19 $\mu\text{T}$
	Max mediana 24 ore	1.74 $\mu\text{T}$
	95° percentile	2.24 $\mu\text{T}$

## Confronto con il limite di legge presso il recettore più esposto

Valore di attenzione (DPCM 8 luglio 2003)	10 $\mu\text{T}$
Induzione magnetica calcolata con la massima mediana giornaliera	1.74 $\mu\text{T}$

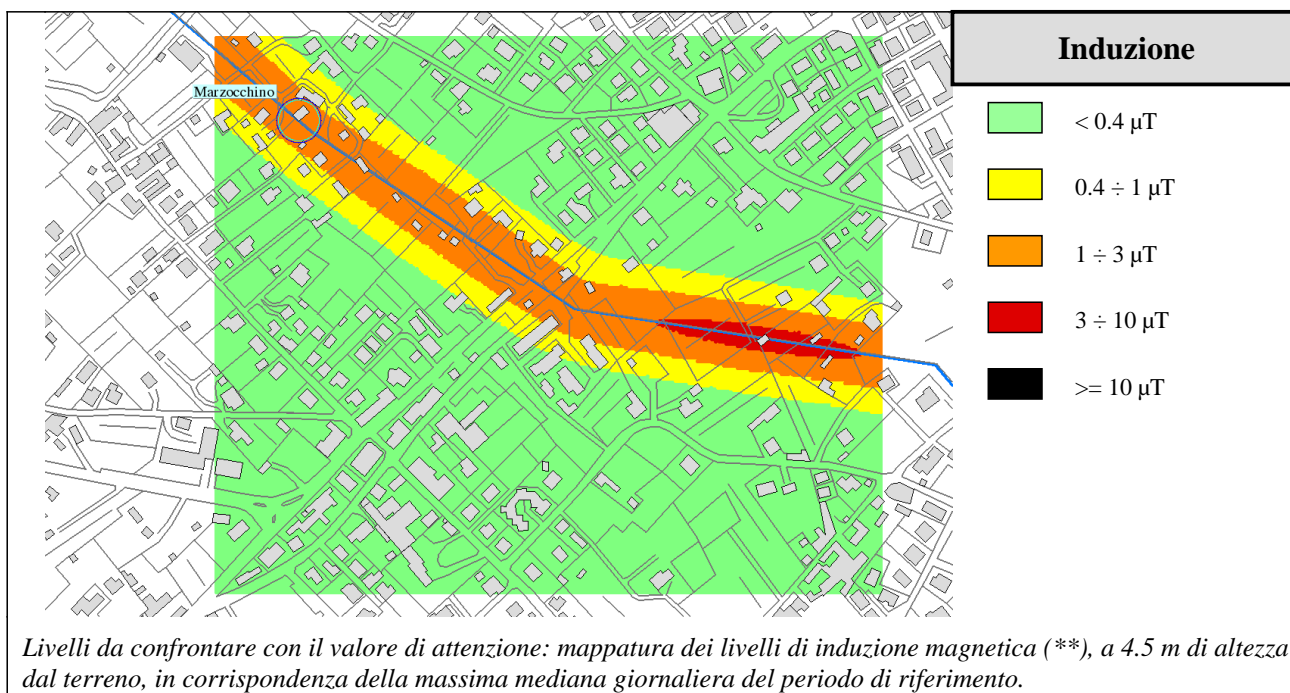
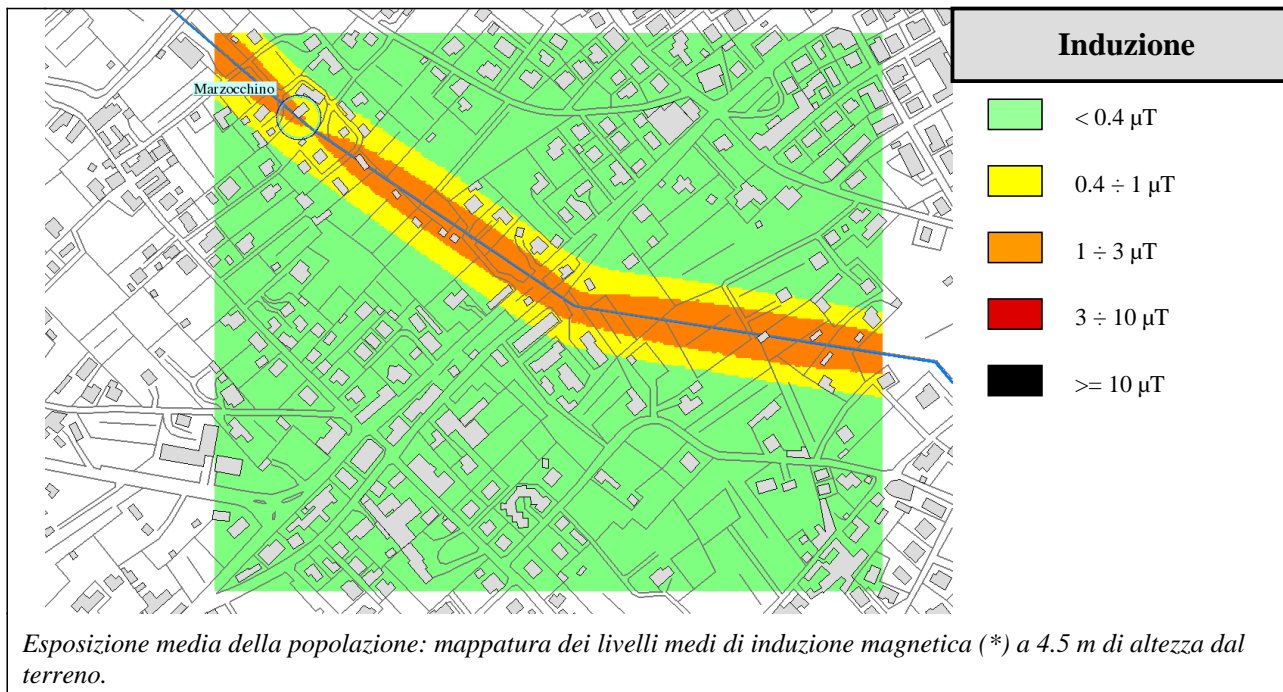


# MONITORAGGIO IN CONTINUA LINEA N. 314

*Bollettino del periodo 01/02/2012 - 08/02/2012*

## Mappatura del sito B (Marzocchino)

Planimetria della zona Via Franchetti in prossimità del tracciato della linea n. 314. È evidenziato il recettore più esposto.



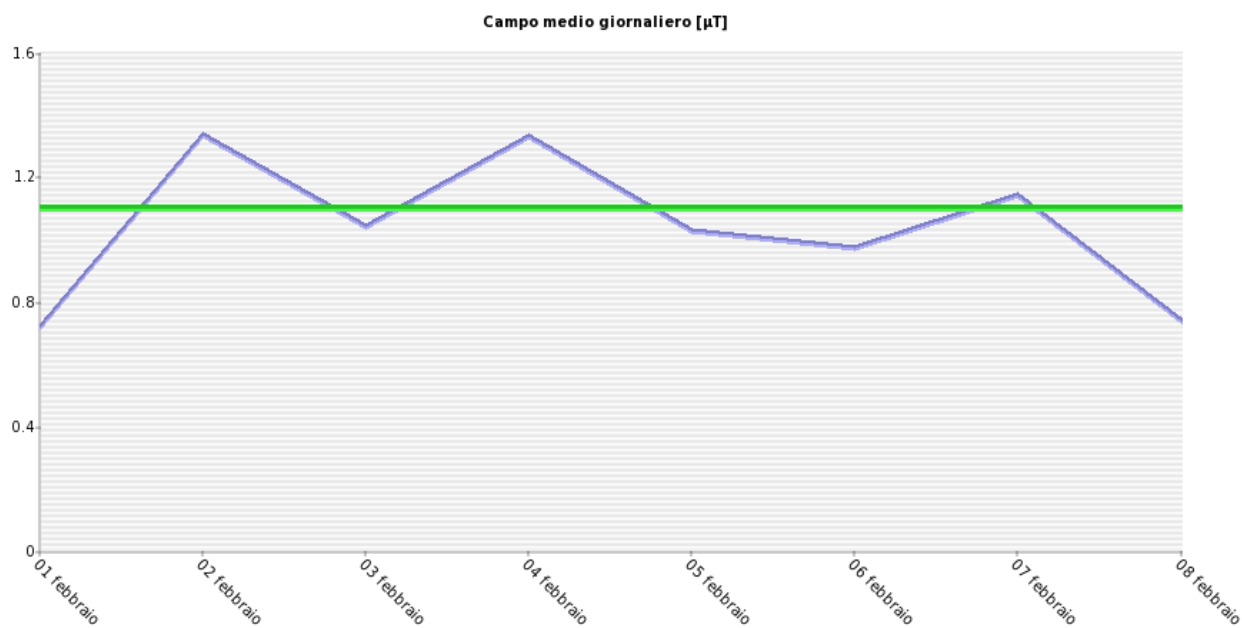
(\*) ottenuti utilizzando la corrente media del periodo di riferimento.

(\*\*) ottenuti utilizzando il massimo dei valori mediani giornalieri di corrente del periodo di riferimento.

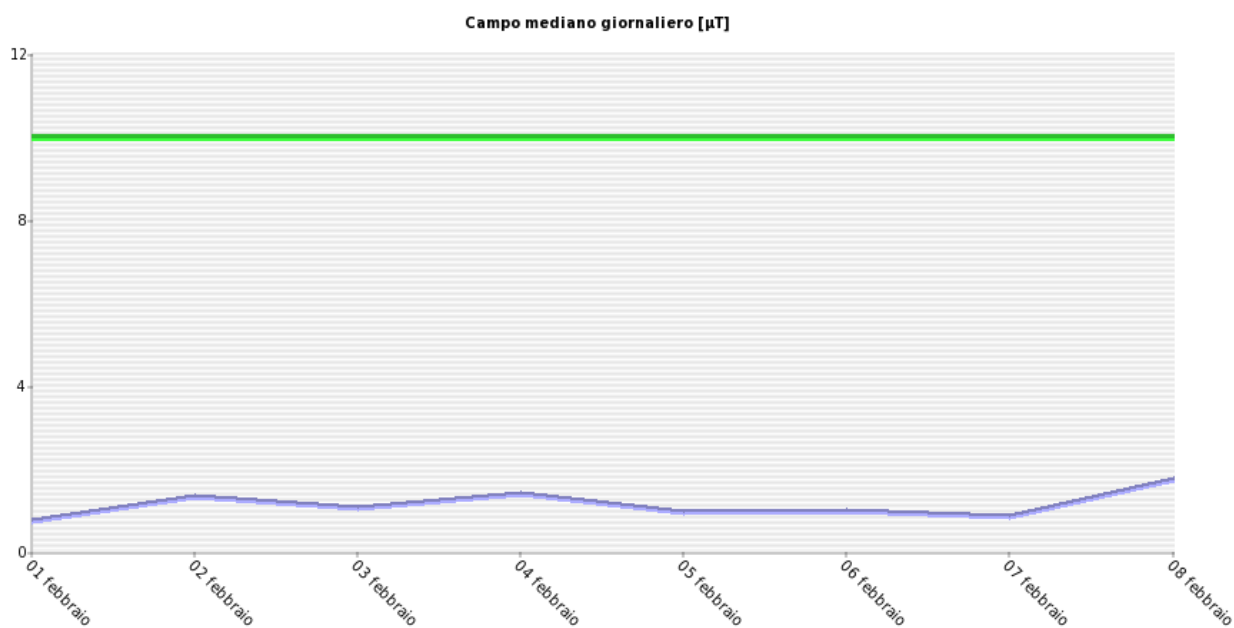
# MONITORAGGIO IN CONTINUA LINEA N. 314

*Bollettino del periodo 01/02/2012 - 08/02/2012*

## Andamento temporale dell'induzione magnetica nel sito B (Marzocchino) in corrispondenza al recettore più esposto



*Valori medi giornalieri di induzione magnetica [ $\mu T$ ] in prossimità del recettore più esposto (linea blu)  
e media mensile (linea verde) nel periodo di riferimento.*

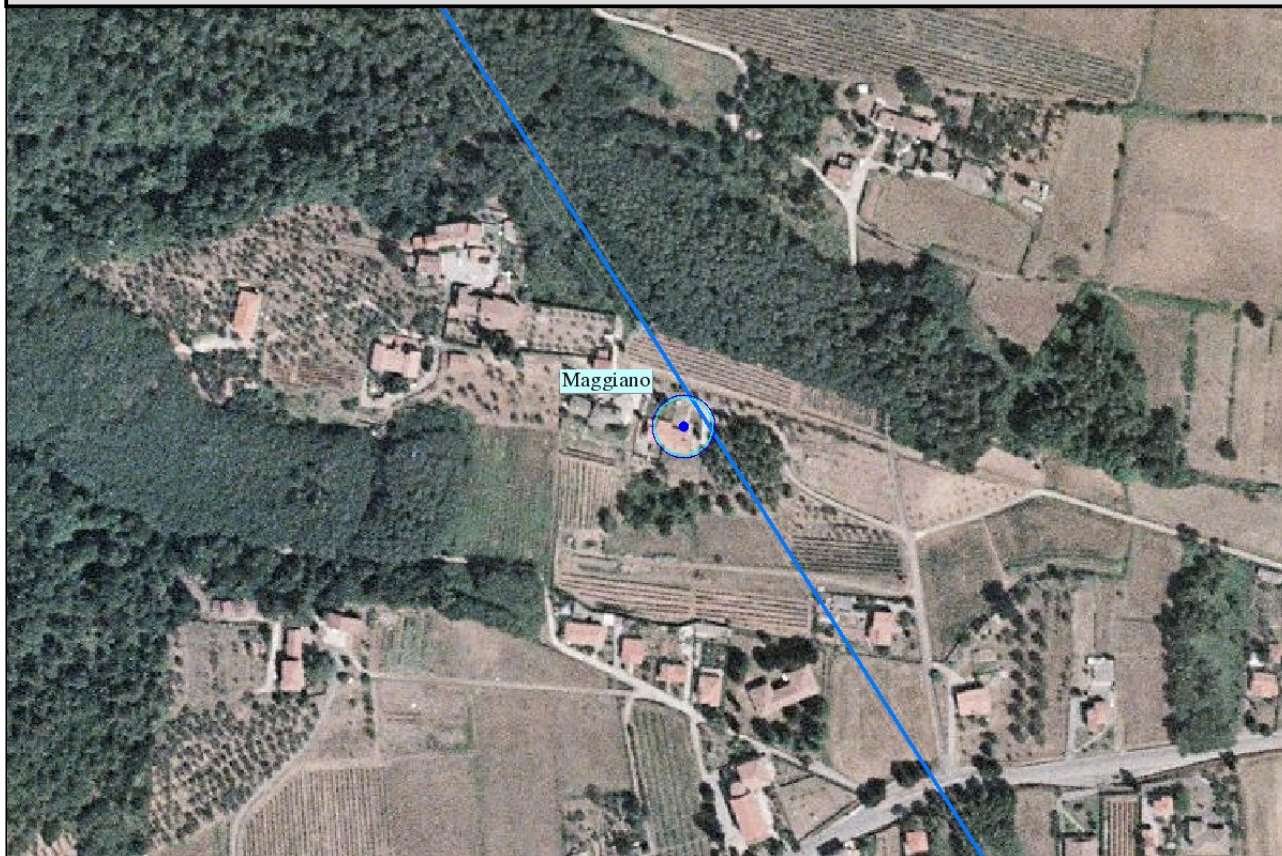


*Valori mediani giornalieri di induzione magnetica [ $\mu T$ ] in prossimità del recettore più esposto (linea blu)  
confrontati con il limite di legge (linea verde) nel periodo di riferimento.*

# MONITORAGGIO IN CONTINUA LINEA N. 314

*Bollettino del periodo 01/02/2012 - 08/02/2012*

## Scheda descrittiva del sito C (Maggiano)



*Vista aerea del sito*

Descrizione del sito C	Induzione magnetica presso il recettore più esposto	
Località: Maggiano	Minima	0.00 $\mu\text{T}$
	Media	1.48 $\mu\text{T}$
Comune: LUCCA	Massima	4.30 $\mu\text{T}$
Indirizzo: Via del Palazzo	Max mediana 24 ore	2.35 $\mu\text{T}$
	95° percentile	3.02 $\mu\text{T}$

## Confronto con il limite di legge presso il recettore più esposto

Valore di attenzione (DPCM 8 luglio 2003)	10 $\mu\text{T}$
Induzione magnetica calcolata con la massima mediana giornaliera	2.35 $\mu\text{T}$

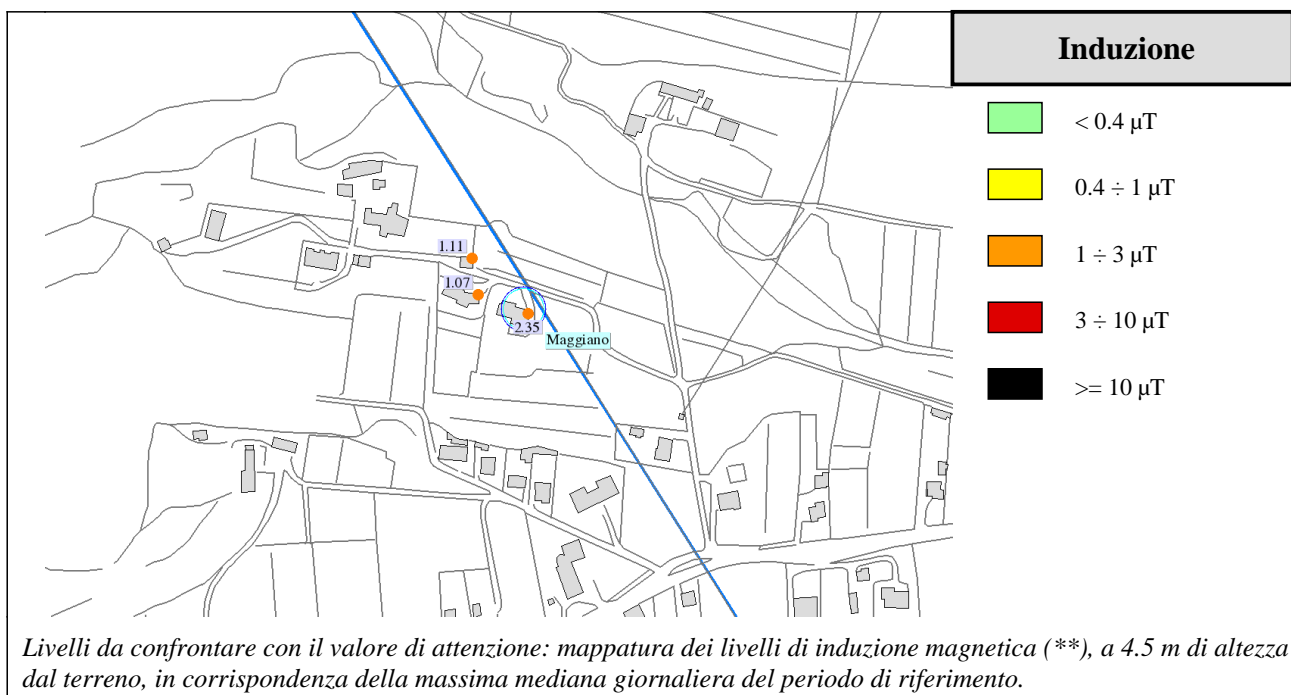
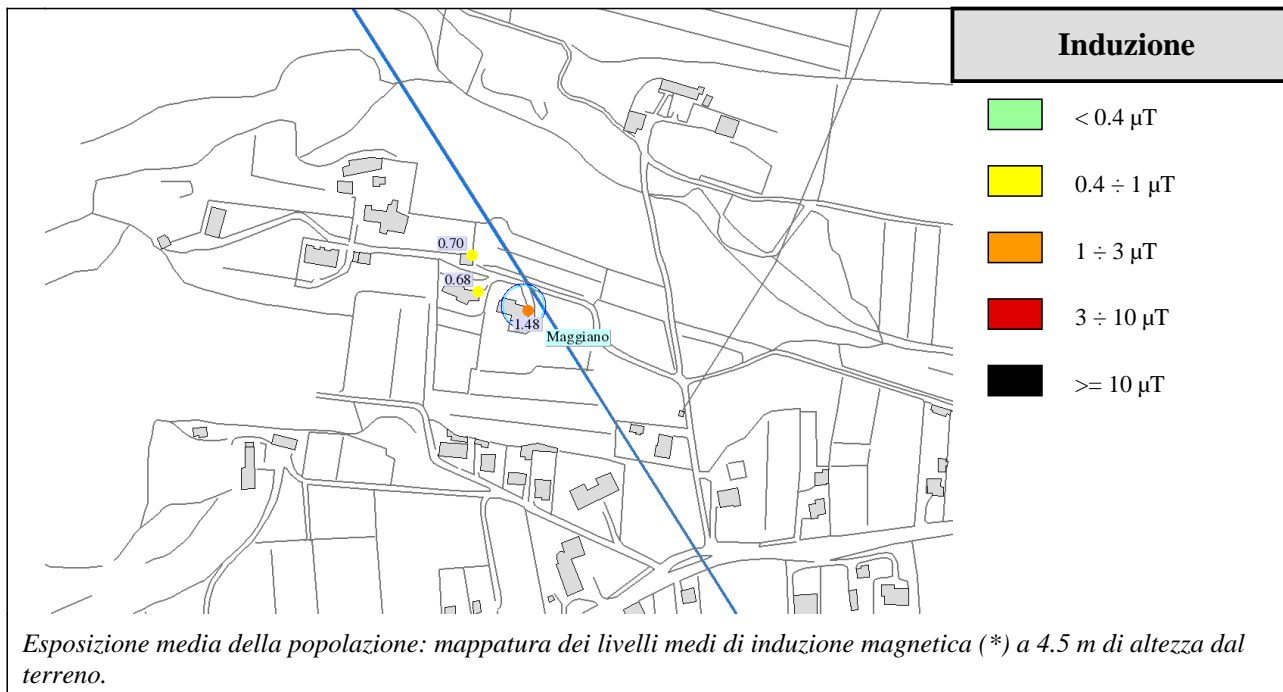


# MONITORAGGIO IN CONTINUA LINEA N. 314

Bollettino del periodo 01/02/2012 - 08/02/2012

## Mappatura del sito C (Maggiano)

Planimetria della zona Via del Palazzo in prossimità del tracciato della linea n. 314. È evidenziato il recettore più esposto.



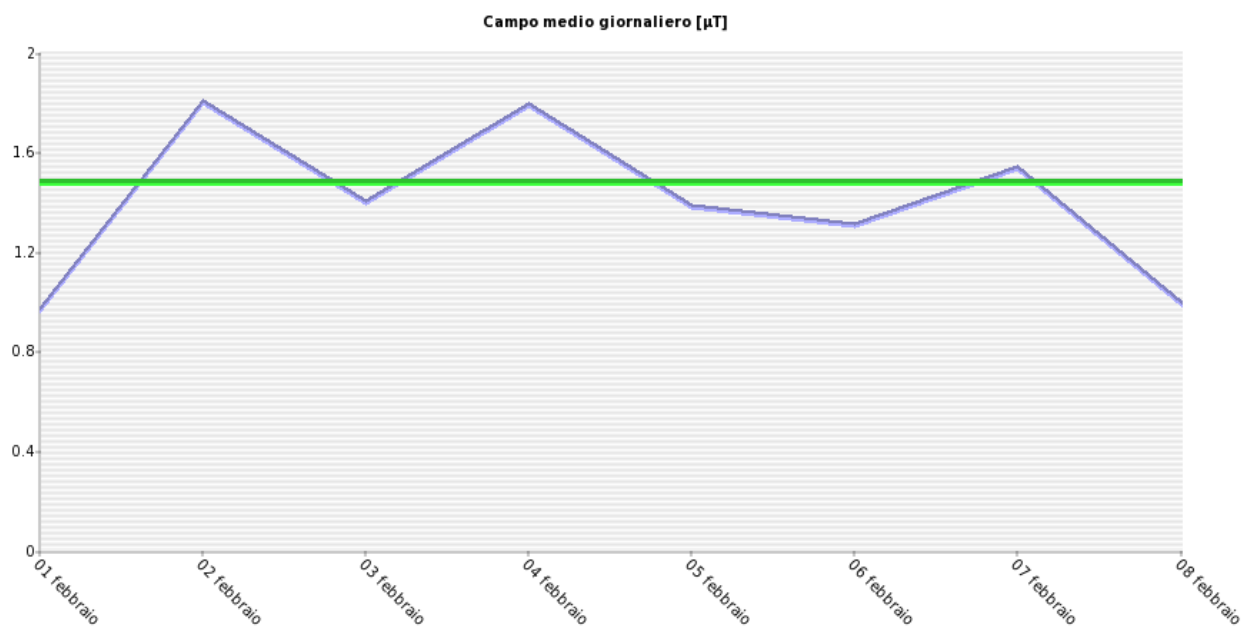
(\*) ottenuti utilizzando la corrente media del periodo di riferimento.

(\*\*) ottenuti utilizzando il massimo dei valori mediani giornalieri di corrente del periodo di riferimento.

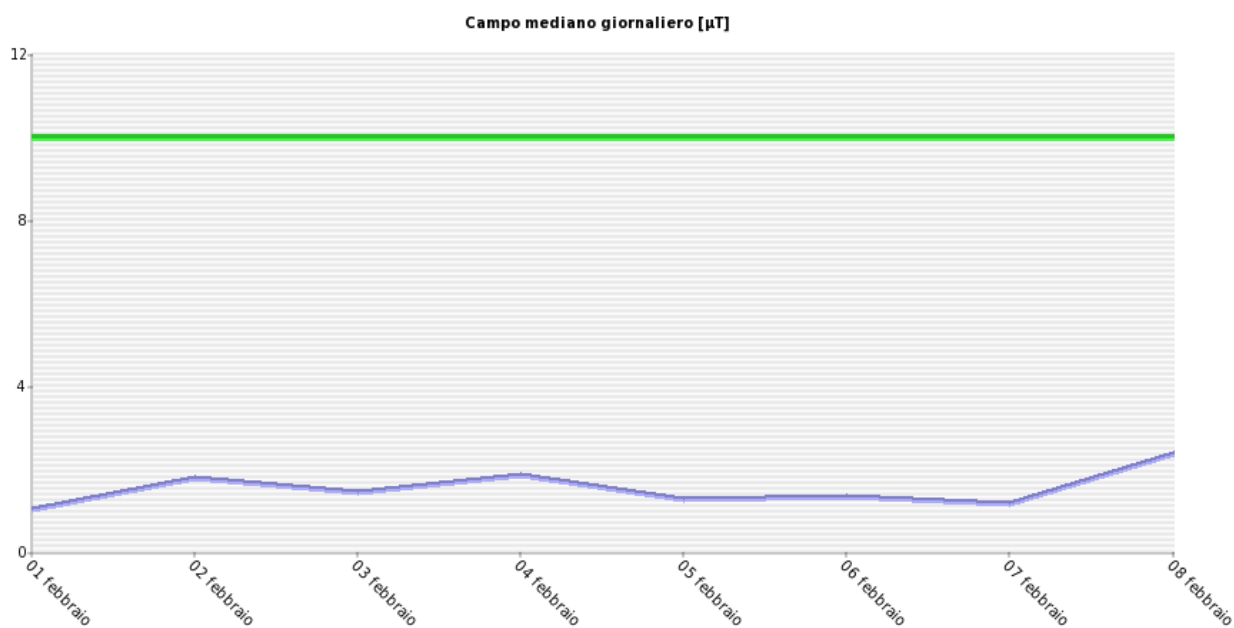
# MONITORAGGIO IN CONTINUA LINEA N. 314

*Bollettino del periodo 01/02/2012 - 08/02/2012*

## Andamento temporale dell'induzione magnetica nel sito C (Maggiano) in corrispondenza al recettore più esposto



*Valori medi giornalieri di induzione magnetica [ $\mu T$ ] in prossimità del recettore più esposto (linea blu)  
e media mensile (linea verde) nel periodo di riferimento.*



*Valori mediani giornalieri di induzione magnetica [ $\mu T$ ] in prossimità del recettore più esposto (linea blu)  
confrontati con il limite di legge (linea verde) nel periodo di riferimento.*

# MONITORAGGIO IN CONTINUA LINEA N. 314

*Bollettino del periodo 01/02/2012 - 08/02/2012*

## Scheda descrittiva del sito D (San Pietro)



*Vista aerea del sito*

Descrizione del sito D	Induzione magnetica presso il recettore più esposto	
Località: San Pietro Comune: LUCCA Indirizzo: Via della Bordogna	Minima	0.00 $\mu\text{T}$
	Media	1.29 $\mu\text{T}$
	Massima	3.74 $\mu\text{T}$
	Max mediana 24 ore	2.05 $\mu\text{T}$
	95° percentile	2.63 $\mu\text{T}$

## Confronto con il limite di legge presso il recettore più esposto

Valore di attenzione (DPCM 8 luglio 2003)	10 $\mu\text{T}$
Induzione magnetica calcolata con la massima mediana giornaliera	2.05 $\mu\text{T}$

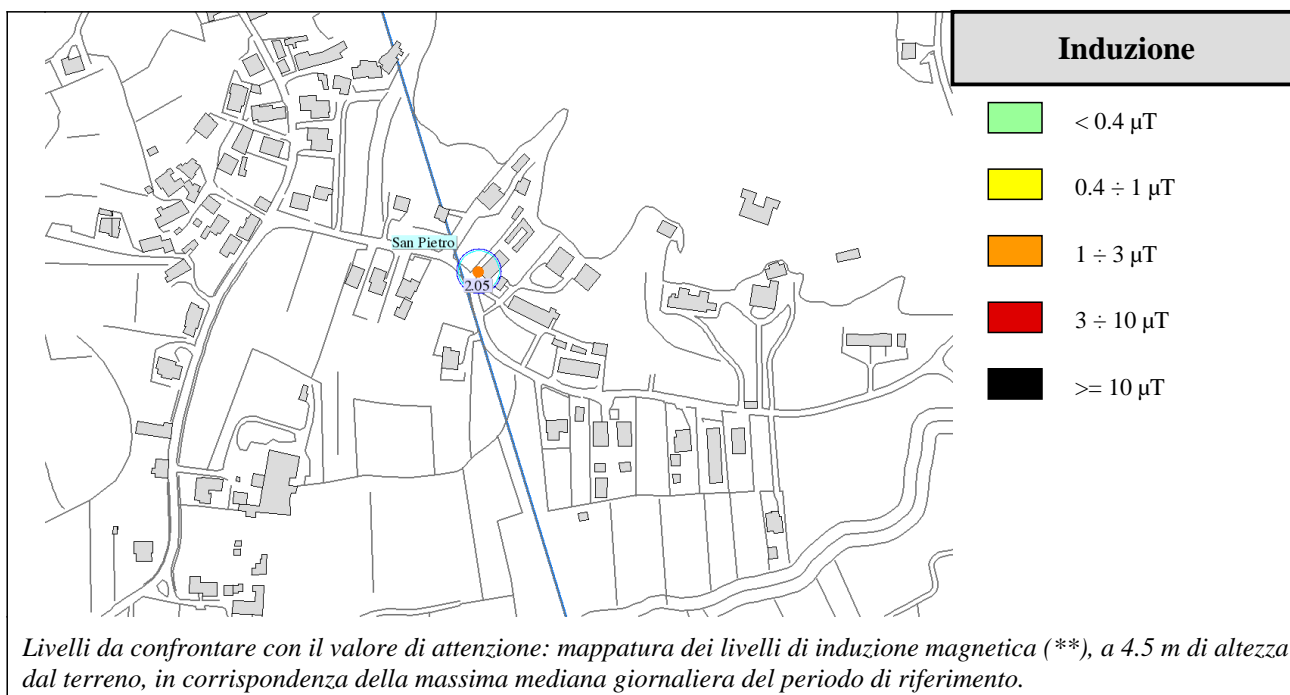
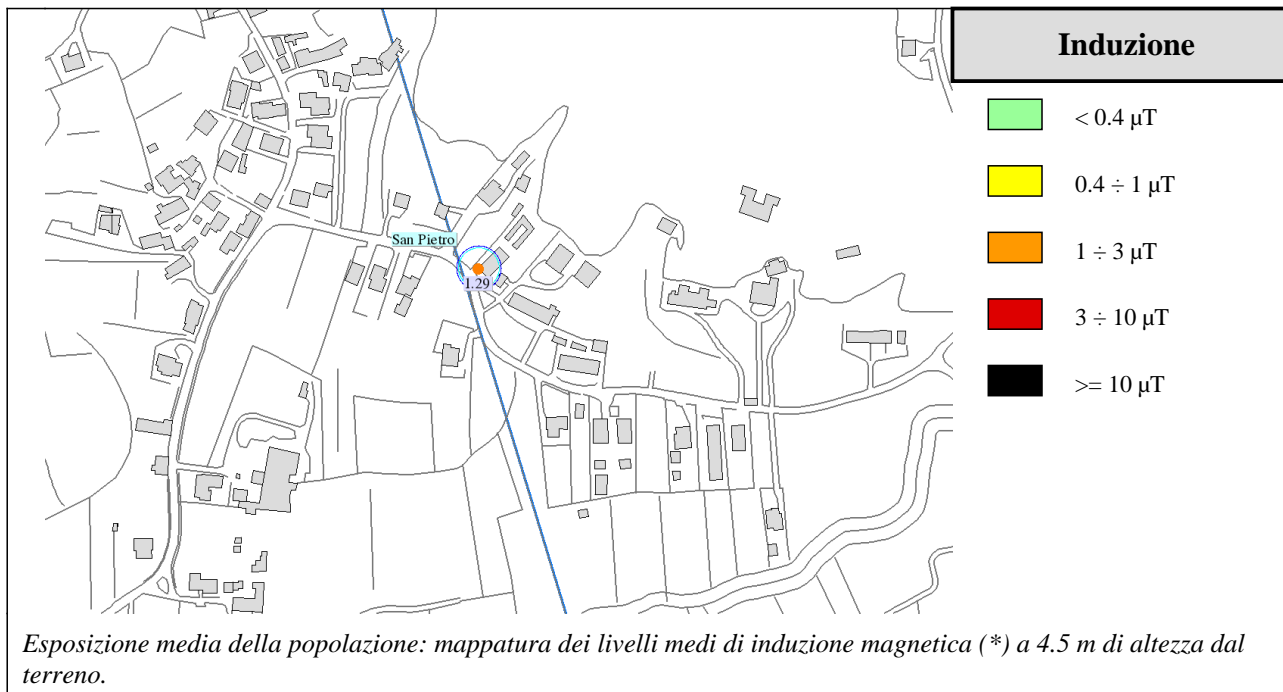


# MONITORAGGIO IN CONTINUA LINEA N. 314

*Bollettino del periodo 01/02/2012 - 08/02/2012*

## Mappatura del sito D (San Pietro)

Planimetria della zona Via della Bordogna in prossimità del tracciato della linea n. 314. È evidenziato il recettore più esposto.



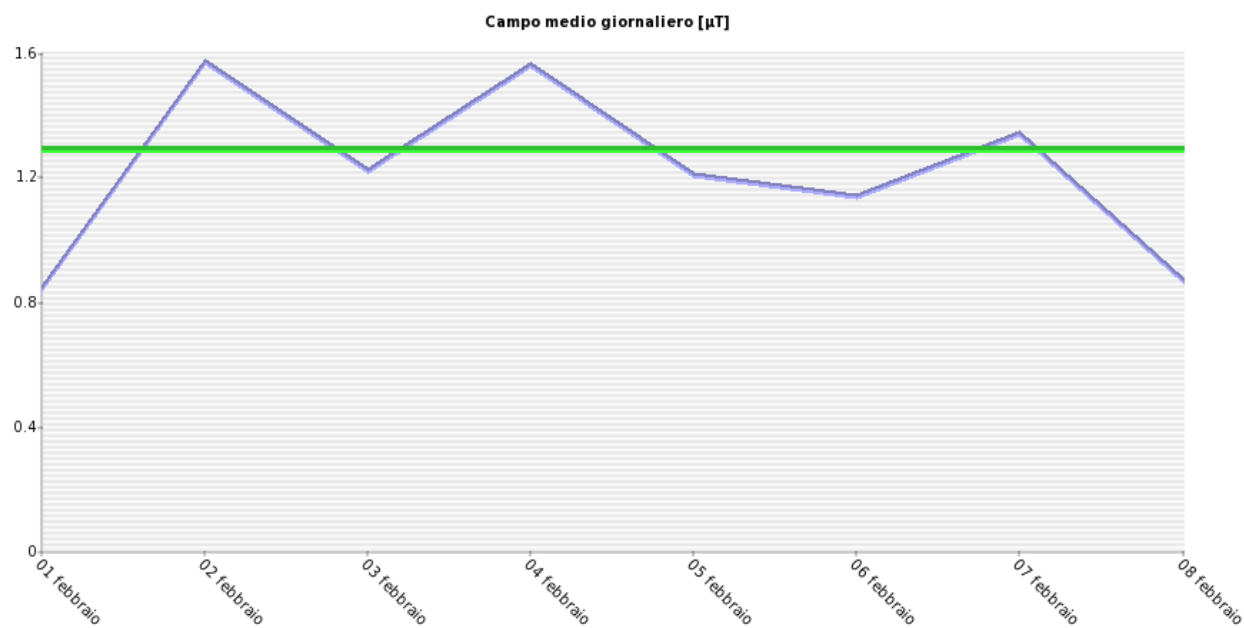
(\*) ottenuti utilizzando la corrente media del periodo di riferimento.

(\*\*) ottenuti utilizzando il massimo dei valori mediani giornalieri di corrente del periodo di riferimento.

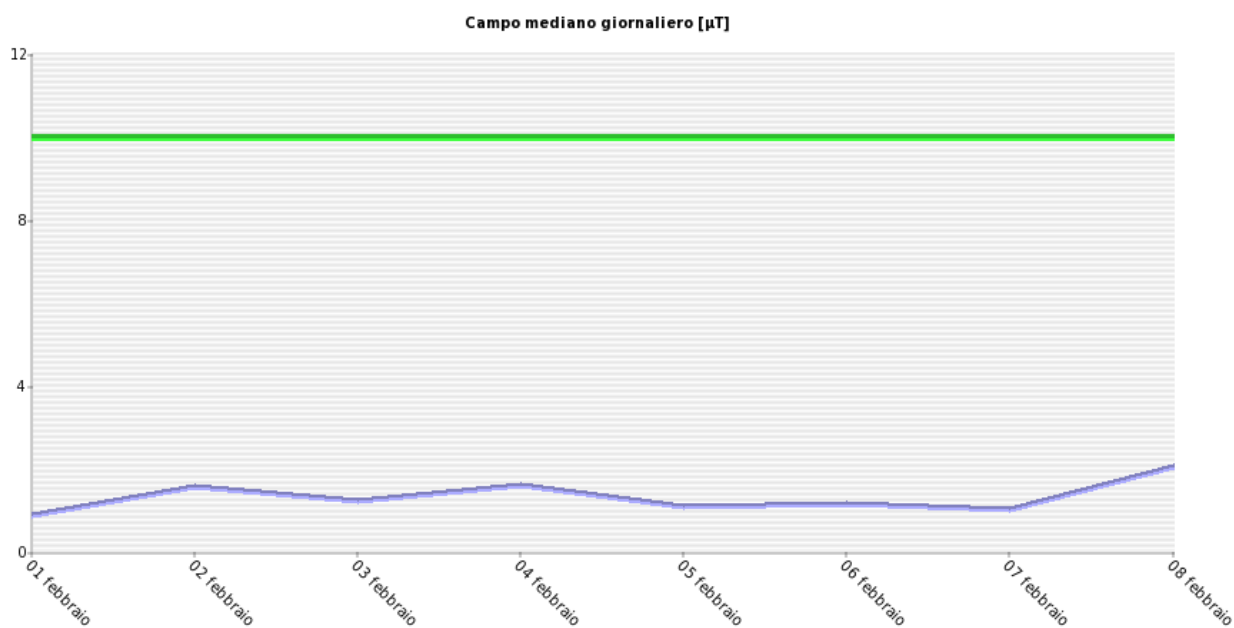
# MONITORAGGIO IN CONTINUA LINEA N. 314

*Bollettino del periodo 01/02/2012 - 08/02/2012*

## Andamento temporale dell'induzione magnetica nel sito D (San Pietro) in corrispondenza al recettore più esposto



*Valori medi giornalieri di induzione magnetica [ $\mu T$ ] in prossimità del recettore più esposto (linea blu) e media mensile (linea verde) nel periodo di riferimento.*



*Valori mediani giornalieri di induzione magnetica [ $\mu T$ ] in prossimità del recettore più esposto (linea blu) confrontati con il limite di legge (linea verde) nel periodo di riferimento.*

# MONITORAGGIO IN CONTINUA LINEA N. 314

*Bollettino del periodo 01/02/2012 - 08/02/2012*

## Scheda descrittiva del sito E (La Gabella)



*Vista aerea del sito*

Descrizione del sito E	Induzione magnetica presso il recettore più esposto	
Località: La Gabella Comune: CALCI Indirizzo: Via Calcesana	Minima	0.00 $\mu\text{T}$
	Media	0.96 $\mu\text{T}$
	Massima	2.77 $\mu\text{T}$
	Max mediana 24 ore	1.52 $\mu\text{T}$
	95° percentile	1.95 $\mu\text{T}$

## Confronto con il limite di legge presso il recettore più esposto

Valore di attenzione (DPCM 8 luglio 2003)	10 $\mu\text{T}$
Induzione magnetica calcolata con la massima mediana giornaliera	1.52 $\mu\text{T}$

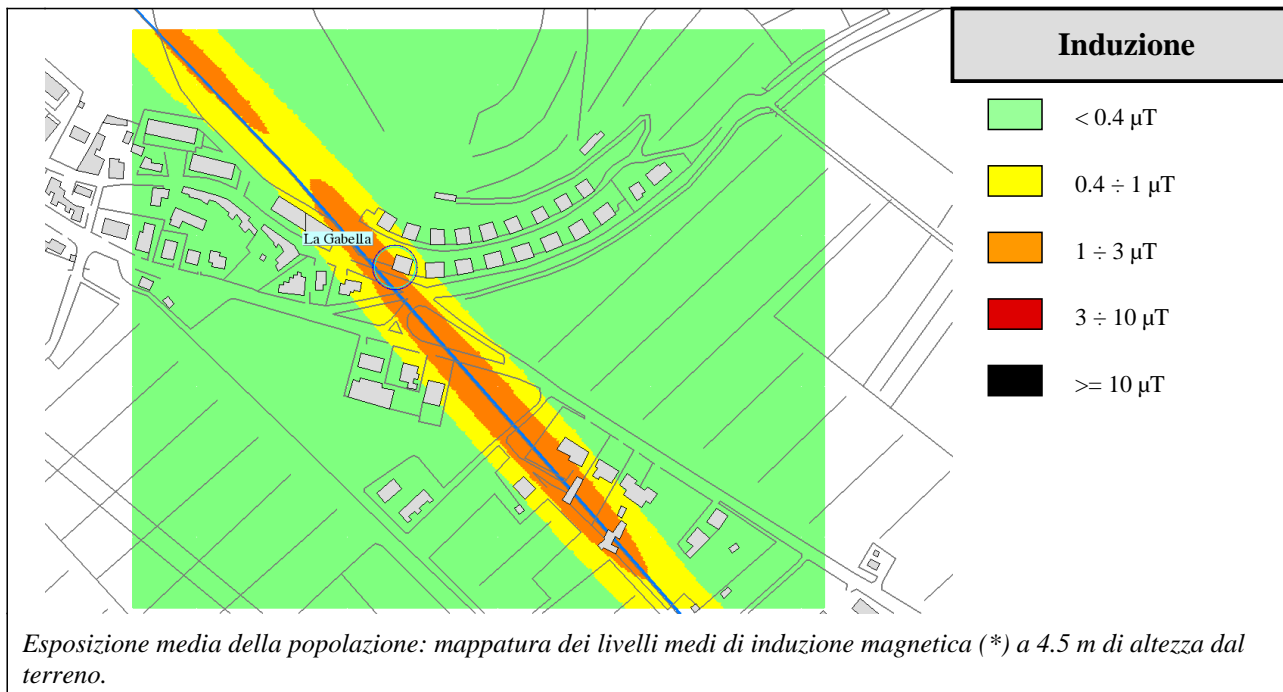


# MONITORAGGIO IN CONTINUA LINEA N. 314

*Bollettino del periodo 01/02/2012 - 08/02/2012*

## Mappatura del sito E (La Gabella)

Planimetria della zona Via Calcesana in prossimità del tracciato della linea n. 314. È evidenziato il recettore più esposto.



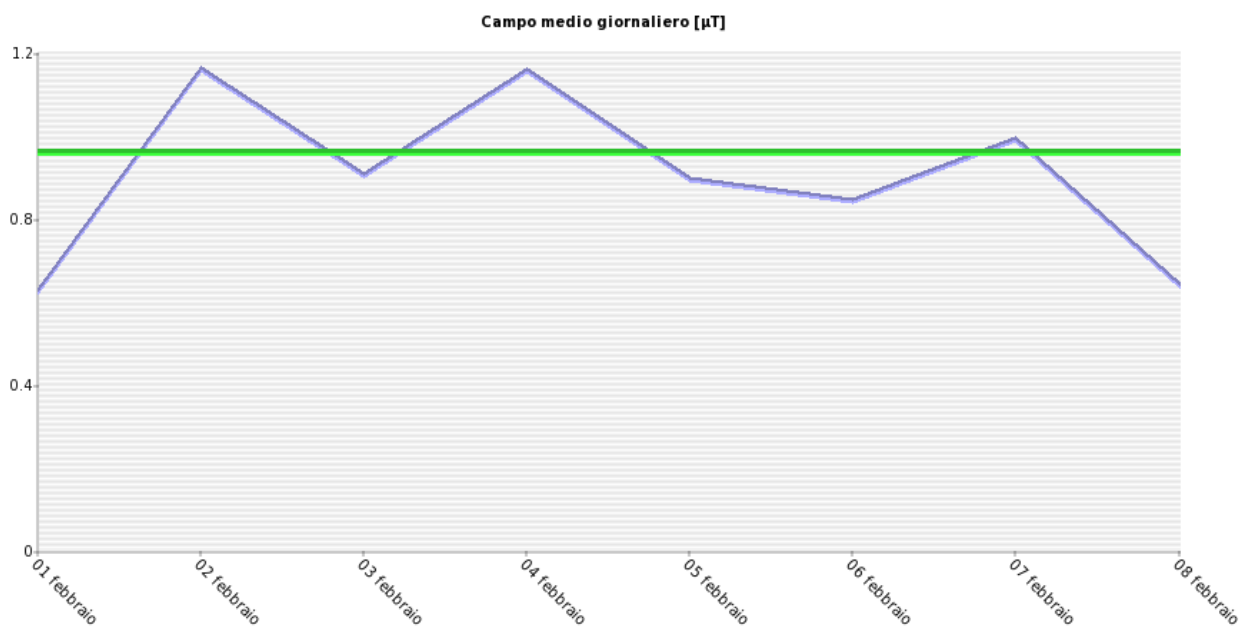
(\*) ottenuti utilizzando la corrente media del periodo di riferimento.

(\*\*) ottenuti utilizzando il massimo dei valori mediani giornalieri di corrente del periodo di riferimento.

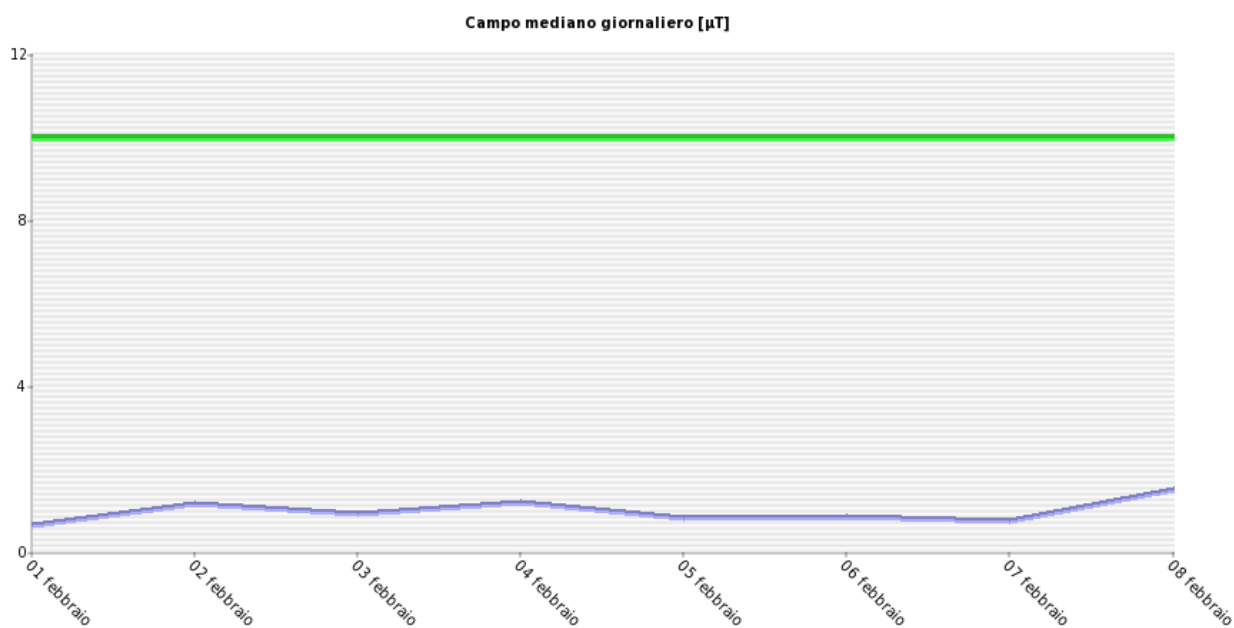
# MONITORAGGIO IN CONTINUA LINEA N. 314

*Bollettino del periodo 01/02/2012 - 08/02/2012*

## Andamento temporale dell'induzione magnetica nel sito E (La Gabbella) in corrispondenza al recettore più esposto



*Valori medi giornalieri di induzione magnetica [ $\mu T$ ] in prossimità del recettore più esposto (linea blu) e media mensile (linea verde) nel periodo di riferimento.*



*Valori mediani giornalieri di induzione magnetica [ $\mu T$ ] in prossimità del recettore più esposto (linea blu) confrontati con il limite di legge (linea verde) nel periodo di riferimento.*