

Interreg



Cofinanziato  
dall'Unione europea  
Cofinancé par  
l'Union européenne

NEPTUNE  
EVOLUTION

Marittimo-IT FR-Maritime

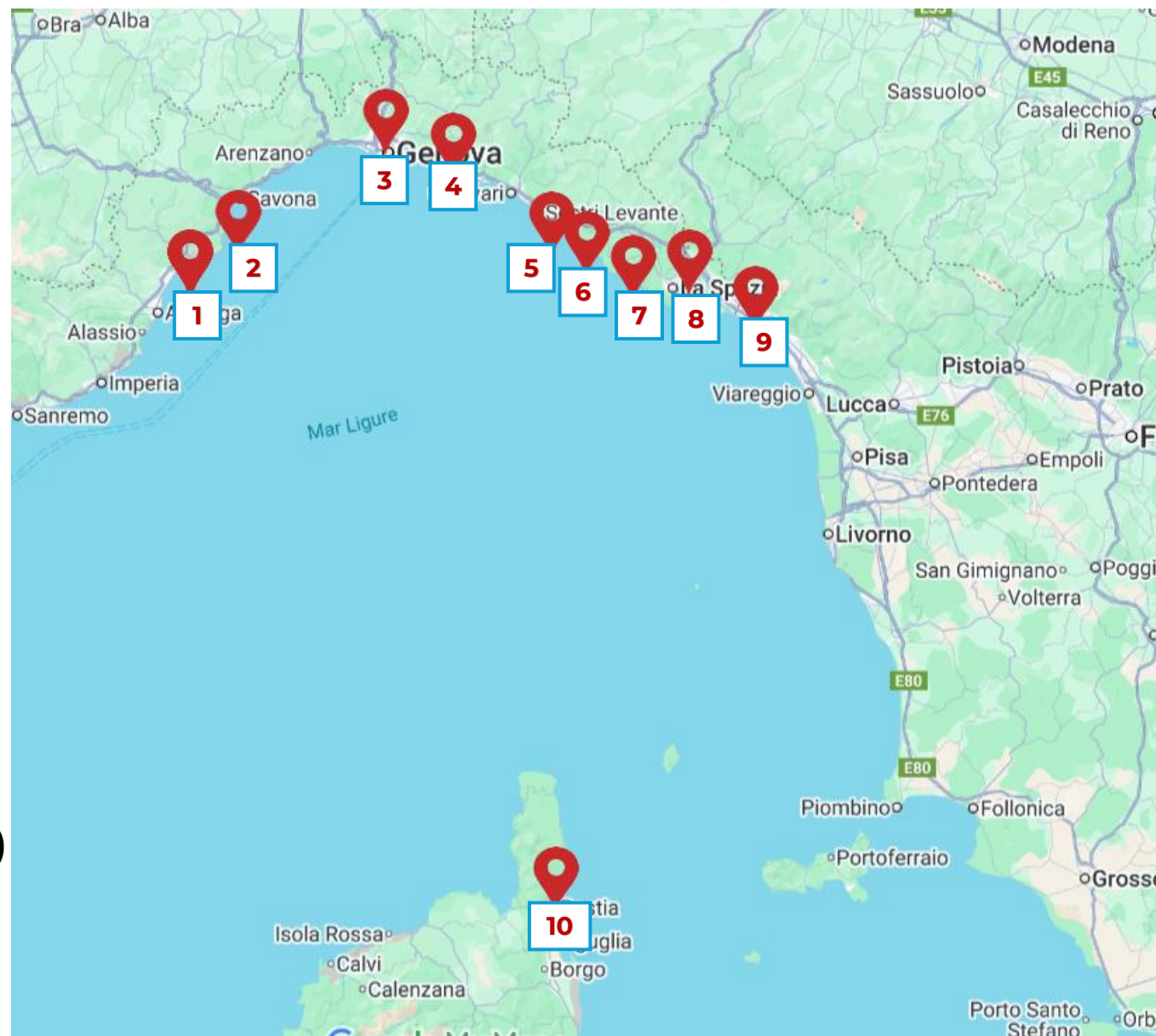
# Evento Itinerante

La cooperazione al cuore del Mediterraneo – La coopération au cœur de la Méditerranée



# Itinerario ed eventi

1. Isola Gallinara **Partenza 28 maggio 2026**
2. Isola di Bergeggi **(29 maggio)**
3. Genova **(3 - 4 - 5 giugno )**
4. Portofino – Santa Margherita **( 6 giugno)**
5. AMP 5 Terre **(8 giugno)**
6. Porto Venere **(9 giugno )**
7. Lerici **(10 giugno)**
8. La Spezia **(11 giugno )**
9. Marina di Carrara **(12 - 13 giugno )**
10. Bastia **(15 - 16 giugno comitato di pilotaggio )**



**Ieri il Leudo univa borghi marinari  
alimentando il commercio e gli scambi  
regionali e transfrontalieri di vino, formaggio, ardesia e altri prodotti**

**Oggi unisce Hub progettuali per lo sviluppo  
e la buona riuscita delle iniziative  
finanziate dal Programma Interreg Italia Francia marittimo**

# Il Leudo



**Il Leudo** è un'antica imbarcazione da carico a vela latina, tipica della Liguria, usata per il cabotaggio commerciale.

- Lo scafo robusto a chiglia lunga e l'albero inclinato gli permetteva di esser alato sulla spiaggia come di affrontare il mare aperto.
- Fino alla metà del secolo scorso, il Leudo ha solcato il Mediterraneo spingendosi oltre l'Arcipelago toscano, in Sardegna, in Sicilia e fino alle coste dell'Africa.
- In carenza di porti e in mancanza di strade, il Leudo era forza operante degli scambi commerciali di vino, formaggio, ardesia e altri prodotti.

**Il Leudo poteva quindi raggiungere le località costiere, scaricando sulle spiagge le merci dal trasporto della sabbia e dell'ardesia dal Tigullio verso Genova e le Riviere, del carbone dalle coste francesi, ai traffici sui lidi dell'Elba, di Capraia e Sardegna.**



<https://mytouristhome.it/la-zigoela/>

*L'origine del Leudo si perde nel tempo. Un'imbarcazione a vela adibita fondamentalmente al trasporto di merci varie nel Mar Mediterraneo.*

*Un'imbarcazione tradizionale capace di operare sia in alto mare che a pochi metri dalla spiaggia.*

*Sin dall'antichità, lo scafo del Leudo, in grado di arrivare a pochi metri dalla riva anche a pieno carico, ha permesso, un facile approdo anche in assenza di porti.*

*La Zigoela è l'imbarcazione di punta, dell'Associazione della "Compagnia delle Vele Latine". L'Associazione, ha la finalità di promuovere e divulgare la cultura marinara mediterranea.*

*Affiliare, coordinare tutti coloro che fanno opera di salvaguardia, restauro conservativo e recupero di imbarcazioni d'epoca a vela latina o tradizionali, organizzare convegni, raduni, **promuovere iniziative sportive e culturali connesse alle attività nautiche e marinesche, alla difesa e tutela dell'ambiente marino.***

**In particolare , la Zigoela, svolge un'opera di divulgazione e conoscenza del territorio a partire dal mare, coinvolgendo gli ospiti anche nella scoperta dei sapori locali e della cultura dei Borghi. A partire dalle attività didattiche con i bambini a quelle esperienziali che generano emozione.**



# Zigolea

"ZIGOELA": Varato nel 1998 a Livorno è stata realizzato dal maestro d'ascia Mario Cecchi.

Lunghezza 13,50 m, larghezza, 4,20 m; armo velico: leudo a vela latina con scafo non da Leudo classico ma da brigantino.

**L' Armatore è Roberto Bertonati che ha fondato l'Associazione Compagnia delle vele latine con lo scopo di preservare e divulgare l'antica cultura marinara.**

# 1° tappa

## ISOLA GALLINARA

### 28 MAGGIO 2026



Comune di Albenga

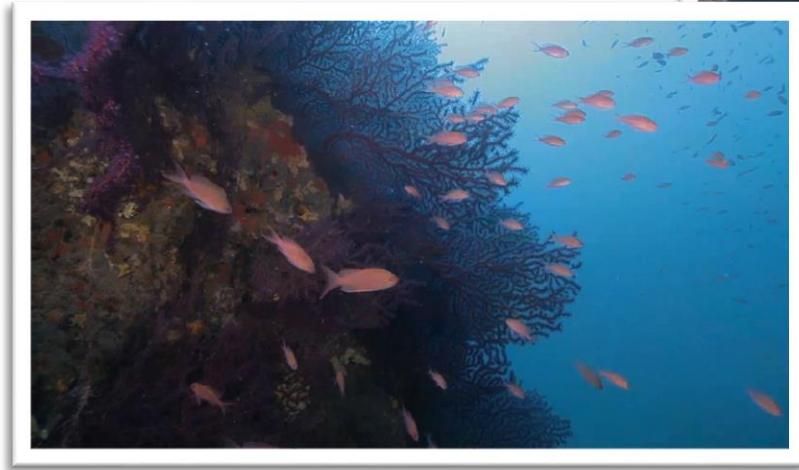
Il Comune di Albenga  
è il soggetto attuatore convenzionato con Regione Liguria  
Per **NEPTUNE EVOLUTION**

#### Contatti progetti **Liguria Tourism**

Il progetto europeo principale per il turismo ligure è **Liguria Tourism**, incentrato sulla creazione di un modello di turismo sostenibile e marino-costiero, con Albenga e l'Isola Gallinara come focus, in collaborazione con l'Università di Genova e DG REFORM, per generare buone pratiche esportabili e valorizzare l'ambiente e le comunità, integrando anche progetti come **Regenera4MED** per aree marine specifiche e sfruttando i fondi PNR

# 2° tappa AMP dell'ISOLA di BERGEGGI 29 MAGGIO 2026

In questi fondali il progetto **NEPTUNE 2014-2000**  
Ha realizzato percorsi subacquei



# 3° tappa GENOVA 3 - 4 - 5 GIUGNO 2026



A partire dallo spirito della giornata degli Oceani, l'ecosistema del Genova **Blue District** propone un festival che fa il punto sul clima, mare biodiversità. Un festival plurale: tanti modi diversi, tante voci e punti di vista



Università di Genova

L'Università di Genova è partner del progetto **VALOR** ed capofila dei progetti **CLASTER** e **FABIS**



Marittimo-IT FR-Maritime



**Progetto EPIC :**

Attività in collaborazione con partner di progetto



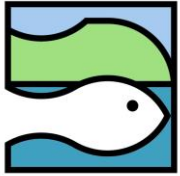
**collaborazione con i CEAS** del Sistema regionale di educazione ambientale e alla sostenibilità



# 4° tappa

## AMP PORTOFINO e SANTA MARGHERITA

### 6 GIUGNO 2026



AREA MARINA PROTETTA

**CAPOFILA NEPTUNE EVOLUTION****portofino**

In collaborazione con il Mare Festival presso Santa Margherita



Obiettivo generale del progetto **TALASSA** :  
migliorare lo stato di conservazione e la tutela di habitat e specie target d'interesse transfrontaliero nei siti marini protetti dell'area di cooperazione, attraverso la definizione condivisa di efficaci misure di conservazione attuate in maniera coordinata da regioni, gestori di aree protette e Natura 2000

# 5° tappa AMP CINQUE TERRE 8 GIUGNO 2026

SOGGETTO ATTUATORE per **NEPTUNE 2014-2020**



Organizzazione incontri con gruppi scolastici e stakeholder



*Attività in collaborazione con i CEAS del Sistema regionale di educazione ambientale e alla sostenibilità*



# 6° tappa

# PORTO VENERE

## 9 GIUGNO 2026

Il Comune di Porto Venere  
è il soggetto attuatore del **Progetto NEPTUNE EVOLUTION**  
convenzionato con Regione Liguria

Realizzazione di un percorso subacqueo

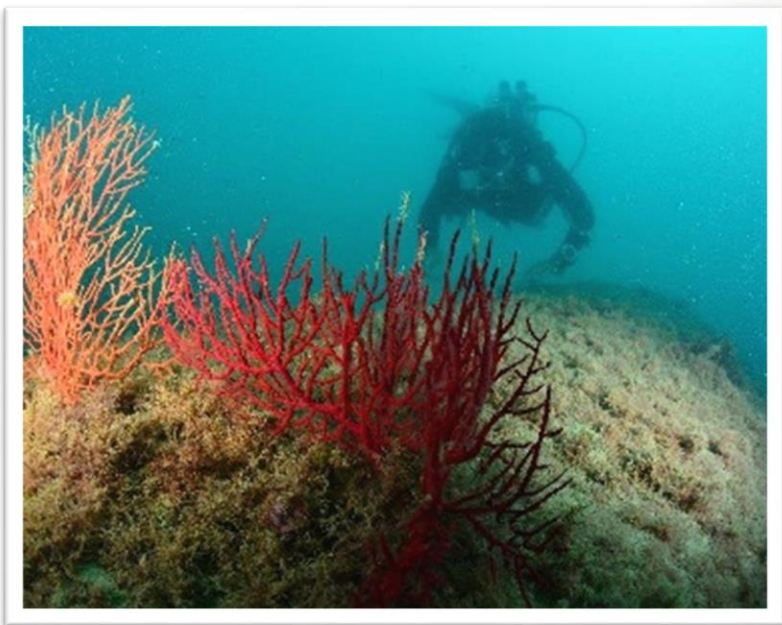
Attività in banchina



# 7° tappa LERICI

## 10 GIUGNO 2026

Il Comune di Lerici  
è il soggetto attuatore **Progetto NEPTUNE EVOLUTION**  
convenzionato con Regione Liguria



Realizzazione di un percorso archeologico  
subacqueo



# 8° tappa LA SPEZIA

## 11 GIUGNO 2026



Visita con autorità portuale per **progetto CLUSTER**

Incontro con comune per **progetto FABIS**

# 9° tappa

## MARINA DI CARRARA

### 12 - 13 GIUGNO 2026

**VALOR** si propone di creare di un modello migliorativo di economia circolare per il riutilizzo, il riciclo e il recupero efficiente delle materie prime contenute nei dei Rifiuti Elettrici ed Elettronici(RAEE), riducendo la dipendenza da risorse vergini e migliorando la sostenibilità complessiva.

**EPIC** promuove la transizione ecologica nell'area di cooperazione attraverso lo strumento dell'economia circolare, affronta infatti l'emergente problema ambientale delle macro-plastiche disperse in mare, nelle zone costiere e nei corsi d'acqua con un approccio integrato e condiviso incentrato sullo sviluppando di soluzioni innovative, volte ad aumentare il recupero e il riciclo dei materiali plastici.

# 10° tappa BASTIA

## 15 - 16 GIUGNO 2026

## Conclusione evento itinerante Comitato di Pilotaggio VALOR

### Partner

Capofila: REGIONE LIGURIA -  
Direzione Generale Ambiente  
- Settore VIA e Sviluppo  
Sostenibile

 Luca Natale  
 Via Fieschi 15 16121  
GENOVA IT  
 010 - 54851  
 [www.regione.liguria.it/](http://www.regione.liguria.it/)



REGIONE LIGURIA

Università degli Studi di  
Genova - DIBRIS -  
Dipartimento di Informatica,  
Bioingegneria, Robotica e  
Ingegneri dei Sistemi

 Stefano Rovetta  
 Via Dodecaneso 35 16145  
GENOVA IT  
 [unige.it/](http://unige.it/)



UNIVERSITÀ DEGLI STUDI  
DI GENOVA

Università degli Studi di Pisa  
- Centro di servizi Polo  
Universitario "Sistemi  
Logistici" di Livorno

 Prof. Davide Aloini  
 Villa Letizia - Viale dei  
Pensieri 60 57124 Livorno IT  
 [www.unipi.it/](http://www.unipi.it/)



UNIVERSITÀ DI PISA

Comune di Massa

 Massimo Bonati  
 Porta Fabbrica 1 54100  
Massa IT  
 [www.comune.mass.ms.it/](http://www.comune.mass.ms.it/)



Hub Corsica per un numerico  
inclusivo

 Bernardu Cesari  
 Route du Fort de Toga BP 19  
20416 Bastia FR  
 [hub.corsica](http://hub.corsica)



Université Côte d'Azur

 Nicolas Papaiconomou  
 Avenue Valrose 28 06108  
NICE FR  
 [www.univ-cotedazur.fr](http://www.univ-cotedazur.fr)



UNIVERSITÉ  
CÔTE D'AZUR