



**Decreto Dirigenziale del responsabile della struttura 'Area Vasta Sud' nr. 20 del 24/03/2022**

Proponente: *Cesare Fagotti*

*Area Vasta Sud*

Pubblicità/Pubblicazione: Atto soggetto a pubblicazione *integrale* (sito internet)

Visto per la pubblicazione - Il Direttore generale: Dott. Pietro Rubellini

Responsabile del procedimento: *Dott. Cesare Fagotti*

Estensore: *Simona Fiaschi*

**Oggetto:** *Aggiornamento dell'Organigramma di Area vasta Sud, con le relative sostituzioni dei dirigenti titolari di struttura e dell'Elenco dei dipendenti con le relative qualifiche, con decorrenza dal 1° Marzo 2022.*

**ALLEGATI N.: 1**

<i>Denominazione</i>	<i>Pubblicazione</i>	<i>Tipo Supporto</i>
Allegato "1" - Organigramma di AVS al 1° Marzo 2022	sì	digitale

**Natura dell'atto:** *immediatamente eseguibile*

**Trattamento dati personali:** *Sì*      **Numerosità degli interessati:** *1 - 1.000*

## Il Coordinatore di Area Vasta Sud

Vista la L.R. 22 giugno 2009 n° 30 avente per oggetto "Nuova disciplina dell'Agenzia regionale per la protezione ambientale della Toscana (ARPAT)" e s.m.i.;

Visto il decreto del Direttore generale n. 208 del 15.12.2021, con il quale è stato prorogato al sottoscritto, fino al 30.06.2022, l'incarico di Coordinatore di Area Vasta sud dell'Agenzia Regionale per la Protezione Ambientale della Toscana;

Dato atto che con decreto del Direttore generale n. 238 del 13.09.2011 è stato adottato il Regolamento di organizzazione dell'Agenzia (approvato dalla Giunta Regionale Toscana con delibera n. 796 del 19.09.2011), successivamente modificato con decreti n.1 del 04.01.2013 e n. 108 del 23.07.2013;

Visto l'“Atto di disciplina dell'organizzazione interna” approvato con decreto del Direttore generale n. 270/2011 (ai sensi dell'articolo 4, comma 3, del Regolamento organizzativo dell'Agenzia), modificato ed integrato con decreti n. 87 del 18.05.2012 e n. 2 del 04.01.2013;

Visto il decreto dirigenziale n. 52 del 15.06.2021 della Responsabile del Settore Gestione risorse umane, con il quale si procedeva al collocamento a riposo d'ufficio, con diritto alla pensione di vecchiaia, della dipendente Dott.ssa Maria Teresa Novelli, in servizio in qualità di Dirigente Biologa presso il Dipartimento di Siena, con decorrenza dal giorno 01.01.2022;

Visti i decreti del Direttore generale n.177 e 179 del 22.10.2021, con i quali si dispone il trasferimento dei dipendenti di ruolo di ARPAT, Alessandro Schiavi e Stefano Zampini, inquadrati nel profilo professionale di Collaboratore professionale sanitario - Tecnico della prevenzione nell'ambiente e nei luoghi di lavoro (Cat.D), presso l'Azienda USL Toscana Sud Est, ai sensi dell'art. 30 del D.Lgs 165/2001 e s.m.i., a decorrere dal 16.12.2021;

Visti i decreti del Direttore generale n.176 e 178 del 22.10.2021, con i quali si dispone il trasferimento delle dipendenti di ruolo di ARPAT, Laura Passarella e Giulia Marchetti, inquadrare nel profilo professionale di Collaboratore professionale sanitario - Tecnico della prevenzione nell'ambiente e nei luoghi di lavoro (Cat.D), presso l'Azienda USL Toscana Sud Est, ai sensi dell'art.30 del D.Lgs 165/2001 e s.m.i., a decorrere dal 1° Febbraio 2021;

Visto il decreto del Direttore amministrativo n.97 del 29.10.2021 con il quale veniva disposto il trasferimento in entrata, ai sensi dell'art.30 del D.lgs 165 del 31.3.2001, della Dott.ssa Irene Fani, in qualità di Collaboratore professionale sanitario – Tecnico della prevenzione nell'ambiente e nei luoghi di lavoro (Cat. D), presso il Dipartimento di Arezzo, con decorrenza dal 16 Dicembre 2021;

Visto il decreto del Direttore amministrativo n. 98 del 29.10.2021 con il quale veniva disposto il trasferimento in entrata, ai sensi dell'art.30 del D.lgs 165 del 31.3.2001, della Dott.ssa Giulia Mondanelli, in qualità di Collaboratore professionale sanitario – Tecnico della prevenzione nell'ambiente e nei luoghi di lavoro (Cat. D), presso il Dipartimento di Arezzo, con decorrenza dal 1° Febbraio 2022;

Vista la nota prot.n. 100110 del 24.12.2021 del Direttore generale con la quale veniva prorogata la mobilità di urgenza del Collaboratore tecnico professionale, Ing. Vito Matarrese, presso il Settore Agenti fisici di Area vasta sud, fino al 31.03.2022;

Visto il decreto dirigenziale della Responsabile del Dipartimento di Arezzo n.7 del 24.01.2022, con il quale la Dott.ssa Grazie Sileo, Collaboratrice tecnico professionale ad indirizzo chimico, veniva assegnata al Settore Supporto tecnico del Dipartimento di Arezzo, a far data dal 1° Febbraio 2022;

Ritenuto necessario, a seguito delle suddette modifiche intervenute nell'organigramma, sostituire il decreto dirigenziale del Coordinatore di Area Vasta Sud n.117 del 13.12.2021, con il presente decreto, contenente l'Organigramma di Area Vasta Sud, completo dell'elenco delle sostituzioni del

personale dirigente con incarico di struttura, con decorrenza dal 1° Marzo 2022;

Visto il parere positivo di regolarità contabile in esito alla corretta quantificazione ed imputazione degli effetti contabili del provvedimento sul bilancio e sul patrimonio dell'Agenzia espresso dal Responsabile del Settore Bilancio e Contabilità riportato in calce;

Visto il parere positivo di conformità alle norme vigenti, espresso dal Responsabile del Settore Affari Generali, riportato in calce;

decreta

- 1 di approvare, per i motivi descritti in premessa, l'aggiornamento dell'Organigramma nominativo di Area vasta sud, comprensivo dell'elenco del personale dirigente con incarico di struttura e dei relativi sostituti e dell'elenco completo del personale di comparto con relative qualifiche, con decorrenza dal 1° Marzo 2022, come da Allegato "1", parte integrante e sostanziale del presente atto;
- 2 di dare atto che, con il presente decreto, si sostituisce integralmente l'Allegato "1" del decreto dirigenziale n. 117 del 13.12.2021, avente ad oggetto l'aggiornamento dell'Organigramma nominativo e l'Elenco dei dipendenti di Area vasta sud alla medesima data;
- 3 di individuare quale responsabile del procedimento il sottoscritto, ai sensi dell'art. 4 della Legge n. 241 del 07.08.1990 e s.m.i;
- 4 di dichiarare il presente decreto dirigenziale immediatamente eseguibile, al fine di disporre di un atto ricognitivo della titolarità degli incarichi di struttura e delle relative sostituzioni, aggiornato al nuovo assetto dell'Area vasta.

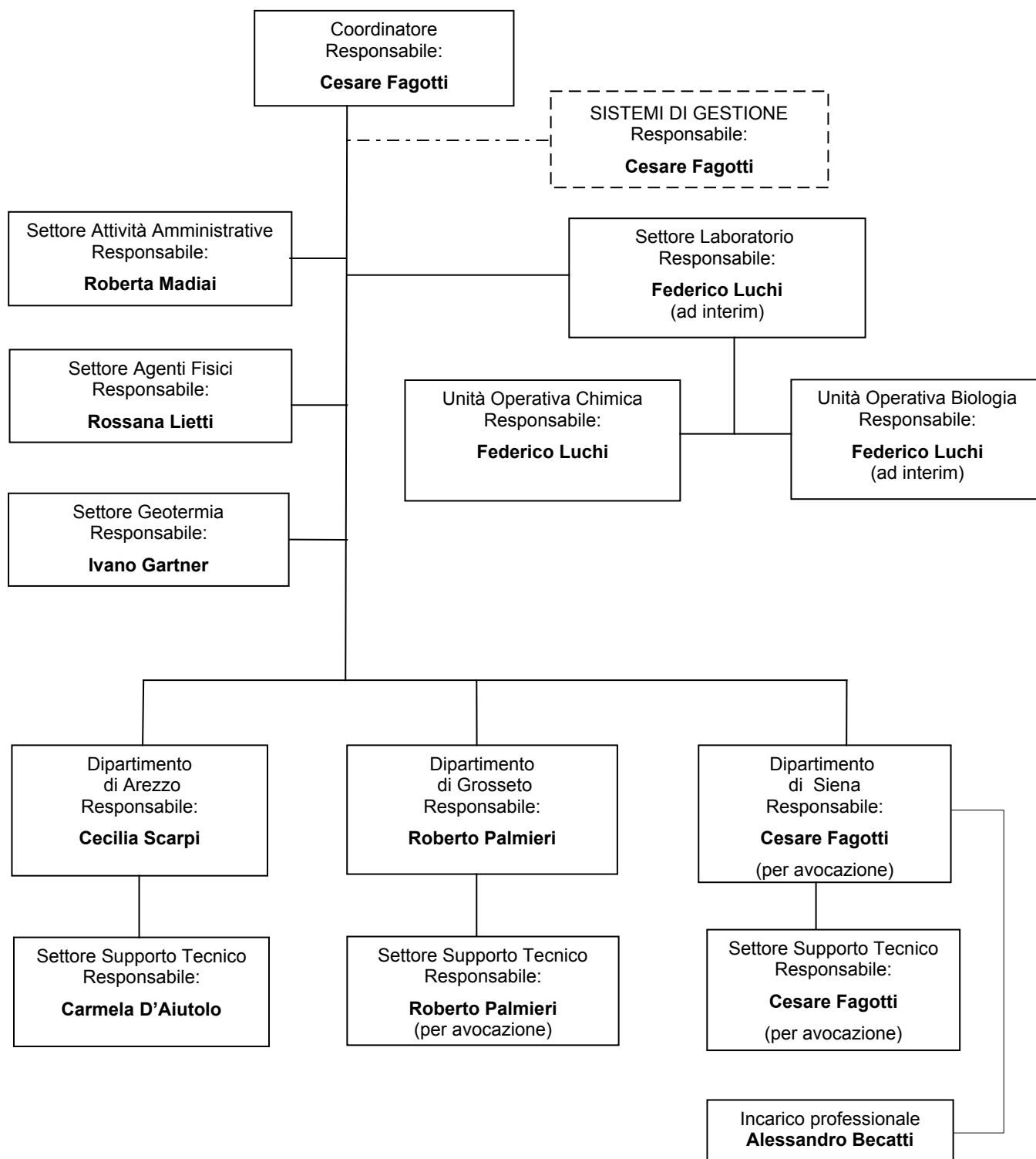
Il Coordinatore di Area vasta sud  
Dott. Cesare Fagotti\*

\* “Documento informatico sottoscritto con firma digitale ai sensi del D.Lgs 82/2005. L'originale informatico è stato predisposto e conservato presso ARPAT in conformità alle regole tecniche di cui all'art. 71 del D.Lgs 82/2005. Nella copia analogica la sottoscrizione con firma autografa è sostituita dall'indicazione a stampa del nominativo del soggetto responsabile secondo le disposizioni di cui all'art. 3 del D.Lgs 39/1993.”

Il Decreto è stato firmato elettronicamente da:

- Marta Bachechi , responsabile del settore Affari generali in data 18/03/2022
- Andrea Rossi , responsabile del settore Bilancio e Contabilità in data 18/03/2022
- Cesare Fagotti , il proponente in data 21/03/2022
- Pietro Rubellini , Direttore generale in data 23/03/2022

## ORGANIGRAMMA NOMINATIVO DI AREA VASTA SUD



## Personale dirigente con incarico di struttura in Area Vasta Sud e sostituzioni

Titolare	Struttura	1° sostituto	2° sostituto
Cesare Fagotti	Area Vasta	Federico Luchi	Roberto Palmieri
Roberta Madiai	Settore Attività Amministrative	Cesare Fagotti	Cecilia Scarpi
Rossana Lietti	Settore Agenti Fisici	Cecilia Scarpi	Cesare Fagotti
		<i>firma rapporti di prova:</i> Resp. Settore Agenti Fisici AV Centro	<i>firma rapporti di prova:</i> Resp. Settore Agenti Fisici AV Costa
Ivano Gartner	Settore Geotermia	Cesare Fagotti	Roberto Palmieri
Federico Luchi (ad interim)	Settore Laboratorio	Cesare Fagotti	Rossana Lietti
Federico Luchi (ad interim)	UO Biologia	Cesare Fagotti	Rossana Lietti
		<i>firma rapporti di prova:</i> Resp. UO Biologia AV Centro	<i>firma rapporti di prova:</i> Resp. UO Biologia AV Costa
Federico Luchi	UO Chimica	Cesare Fagotti	Rossana Lietti
		<i>firma rapporti di prova:</i> Resp. UO Chimica AV Centro	<i>firma rapporti di prova:</i> Resp. UO Chimica AV Costa
Cecilia Scarpi	Dipartimento di Arezzo	Carmela D'Aiutolo	Rossana Lietti
Carmela D'Aiutolo	Settore Supporto Tecnico Dipartimento di Arezzo	Cecilia Scarpi	Rossana Lietti
Roberto Palmieri	Dipartimento di Grosseto	Cesare Fagotti	Ivano Gartner
Roberto Palmieri (per avocazione)	Settore Supporto Tecnico Dipartimento di Grosseto	Cesare Fagotti	Ivano Gartner
Cesare Fagotti (per avocazione)	Dipartimento di Siena	Alessandro Becatti	Federico Luchi
Cesare Fagotti (per avocazione)	Settore Supporto Tecnico Dipartimento di Siena	Alessandro Becatti	Federico Luchi

## Elenco e qualifiche del personale di Area Vasta Sud

Matricola	Cognome	Nome	contratto	profilo professionale	struttura di assegnazione	ubicazione territoriale
181	FAGOTTI	CESARE	Dirigenti	DIRIGENTE FISICO	AREA VASTA SUD	SI
703	CAVALLARI	ROBERTO	Personale di Comparto	COLLABORATORE AMM.VO PROF.LE ESP.	AREA VASTA SUD	AR
1111	ELMI	CHIARA	Personale di Comparto	COLLABORATORE TECNICO PROF.LE (BIOLOGO)	AREA VASTA SUD	GR
611	MALENTACCA	FABRIZIO	Personale di Comparto	COLLABORATORE PROF.LE SANITARIO	AREA VASTA SUD	AR
1385	PAVONI	ANDREA	Personale di Comparto	OPERATORE TECNICO	AREA VASTA SUD	SI
255	LIETTI	ROSSANA	Dirigenti	DIRIGENTE FISICO	AGENTI FISICI SUD	AR
26	BARTOLETTI	LEO	Personale di Comparto	COLLABORATORE PROF.LE SANITARIO ESP	AGENTI FISICI SUD	GR
1141	BIDINI	LAURA	Personale di Comparto	COLLABORATORE TECNICO PROF.LE (FISICO)	AGENTI FISICI SUD	AR
166	DI BELLA	SALVATORE	Personale di Comparto	COLLABORATORE PROF.LE SANITARIO ESP	AGENTI FISICI SUD	AR
1040	GOTTARDI	ELENA	Personale di Comparto	COLLABORATORE TECNICO PROF.LE ESP (FISICO)	AGENTI FISICI SUD	AR
1326	MATARRESE	VITO	Personale di Comparto	COLLABORATORE TECNICO PROF.LE (INGEGNERE)	AGENTI FISICI SUD	AR
858	PADOVANI	LETIZIA	Personale di Comparto	COLLABORATORE TECNICO PROF.LE ESP (FISICO)	AGENTI FISICI SUD	GR
991	PANCINI	MIRKO	Personale di Comparto	COLLABORATORE PROF.LE SANITARIO	AGENTI FISICI SUD	AR
964	PERNICI	NICO	Personale di Comparto	COLLABORATORE PROF.LE SANITARIO	AGENTI FISICI SUD	AR
666	GARTNER	IVANO	Dirigenti	DIRIGENTE BIOLOGO	GEOTERMIA	GR
1136	CASTELLANI	SIMONETTA	Personale di Comparto	COLLABORATORE TECNICO PROF.LE (BIOLOGO)	GEOTERMIA	GR
1032	CECCONI	EMANUELE	Personale di Comparto	COLLABORATORE PROF.LE SANITARIO	GEOTERMIA	GR
1360	CROCE	RICCARDO	Personale di Comparto	COLLABORATORE TECNICO PROF.LE (CHIMICO)	GEOTERMIA	GR
990	MAGI	SIMONE	Personale di Comparto	COLLABORATORE TECNICO PROF.LE (BIOLOGO)	GEOTERMIA	GR
954	SBRILLI	LUCA	Personale di Comparto	COLLABORATORE TECNICO PROF.LE ESP (GEOLOGO)	GEOTERMIA	SI
729	MADIAI	ROBERTA	Dirigenti	DIRIGENTE AMMINISTRATIVO	ATTIVITA' AMM.VE SUD	AR
1044	ANGELI	ANTONELLA	Personale di Comparto	OPERATORE TECNICO	ATTIVITA' AMM.VE SUD	GR
864	ARGILLI	DANIELA	Personale di Comparto	COLLABORATORE AMM.VO PROF.LE ESP.	ATTIVITA' AMM.VE SUD	AR
553	BOCCIA	WALTER	Personale di Comparto	ASSISTENTE AMM.VO	ATTIVITA' AMM.VE SUD	GR
709	BRILLI	ALESSANDRO	Personale di Comparto	COLLABORATORE AMM.IVO PROF.LE	ATTIVITA' AMM.VE SUD	GR
753	CAPPELLI	SILVIA	Personale di Comparto	COLLABORATORE AMM.IVO PROF.LE ESP.	ATTIVITA' AMM.VE SUD	GR

Matricola	Cognome	Nome	contratto	profilo professionale	struttura di assegnazione	ubicazione territoriale
812	CECCARELLI	ROBERTO	Personale di Comparto	ASSISTENTE AMM.VO	ATTIVITA' AMM.VE SUD	SI
1065	FIASCHI	SIMONA	Personale di Comparto	COLLABORATORE AMM.VO PROF.LE	ATTIVITA' AMM.VE SUD	SI
1084	FILIPPELLI	PAOLA	Personale di Comparto	COADIUTORE AMM.VO ESP.	ATTIVITA' AMM.VE SUD	SI
1254	GAGGIANI	GIULIO	Personale di Comparto	COLLABORATORE AMM.VO PROF.LE	ATTIVITA' AMM.VE SUD	SI
573	GUIDELLI	PATRIZIA	Personale di Comparto	ASSISTENTE AMM.VO	ATTIVITA' AMM.VE SUD	AR
1045	LUCATELLI	LUANA	Personale di Comparto	ASSISTENTE AMM.VO	ATTIVITA' AMM.VE SUD	GR
1009	MANNINI	ANDREA	Personale di Comparto	COLLABORATORE AMM.VO PROF.LE ESP.	ATTIVITA' AMM.VE SUD	SI
544	NICCOLINI	MARIA GABRIELLA	Personale di Comparto	ASSISTENTE AMM.VO	ATTIVITA' AMM.VE SUD	AR
1129	PULETTI	GIANLUCA	Personale di Comparto	COADIUTORE AMM.VO ESP.	ATTIVITA' AMM.VE SUD	AR
978	ZAMPIERI	MARIDO	Personale di Comparto	COLLABORATORE TECNICO PROF.LE ESP	ATTIVITA' AMM.VE SUD	GR
<b>266</b>	<b>LUCHI</b>	<b>FEDERICO</b>	<b>Dirigenti</b>	<b>DIRIGENTE CHIMICO</b>	<b>LABORATORIO SUD/ U.O. CHIMICA</b>	<b>SI</b>
44	BERNINI	MARIA GRAZIA	Personale di Comparto	COLLABORATORE PROF.LE SANITARIO ESP	LABORATORIO SUD/ U.O. CHIMICA	SI
568	CALZONI	SIMONA	Personale di Comparto	COLLABORATORE PROF.LE SANITARIO ESP	LABORATORIO SUD/ U.O. CHIMICA	SI
1369	CORBUCCHI	ILARIA	Personale di Comparto	COLLABORATORE TECNICO PROF.LE (CHIMICO)	LABORATORIO SUD	SI
1379	DEIANA	CARLO	Personale di Comparto	COLLABORATORE TECNICO PROF.LE (CHIMICO)	LABORATORIO SUD/ U.O. CHIMICA	SI
1066	DONNINI	ANDREA	Personale di Comparto	ASSISTENTE TECNICO	LABORATORIO SUD/ U.O. CHIMICA	SI
1197	FRIANI	ROSSELLA	Personale di Comparto	COLLABORATORE TECNICO PROF.LE (CHIMICO)	LABORATORIO SUD/ U.O. CHIMICA	SI
938	GALLO	SERENA	Personale di Comparto	ASSISTENTE TECNICO	LABORATORIO SUD/ U.O. CHIMICA	SI
937	GIANNETTONI	ROVENA	Personale di Comparto	COLLABORATORE TECNICO PROF.LE (CHIMICO)	LABORATORIO SUD/ U.O. CHIMICA	SI
310	MORELLINI	MARTA	Personale di Comparto	COLLABORATORE PROF.LE SANITARIO ESP	LABORATORIO SUD/ U.O. CHIMICA	SI
981	PALAZZI	LUCA	Personale di Comparto	COLLABORATORE PROF.LE SANITARIO ESP	LABORATORIO SUD/ U.O. CHIMICA	SI
386	SARTINI	MADDALENA	Personale di Comparto	COLLABORATORE PROF.LE SANITARIO ESP	LABORATORIO SUD/ U.O. CHIMICA	SI
962	VERMIGLI	SABRINA	Personale di Comparto	COLLABORATORE TECNICO PROF.LE ESP (CHIMICO)	LABORATORIO SUD/ U.O. CHIMICA	SI
450	VITI	SIMONETTA	Personale di Comparto	COLLABORATORE PROF.LE SANITARIO ESP	LABORATORIO SUD/ U.O. CHIMICA	SI
1134	ZANCHI	DANIELA	Personale di Comparto	COLLABORATORE TECNICO PROF.LE (CHIMICO)	LABORATORIO SUD/ U.O. CHIMICA	SI
94	CANESCHI	SUSANNA	Personale di Comparto	ASSISTENTE TECNICO	LABORATORIO SUD/ U.O. BIOLOGIA	AR
1201	CEROFOLINI	SILVIA	Personale di Comparto	COLLABORATORE TECNICO PROF.LE (AMBIENTALE)	LABORATORIO SUD/ U.O. BIOLOGIA	AR
593	CORTONESI	BARBARA	Personale di Comparto	COLLABORATORE PROF.LE SANITARIO	LABORATORIO SUD/ U.O. BIOLOGIA	AR



Matricola	Cognome	Nome	contratto	profilo professionale	struttura di assegnazione	ubicazione territoriale
819	PARATI	SONIA	Personale di Comparto	COLLABORATORE PROF.LE SANITARIO	LABORATORIO SUD/ U.O. BIOLOGIA	AR
<b>391</b>	<b>SCARPI</b>	<b>CECILIA</b>	<b>Dirigenti</b>	<b>DIRIGENTE CHIMICO</b>	<b>DIPARTIMENTO AREZZO</b>	<b>AR</b>
726	BALDI	IOLE	Personale di Comparto	COLLABORATORE PROF.LE SANITARIO ESP	DIPARTIMENTO AREZZO	AR
1389	FANI	IRENE	Personale di Comparto	COLLABORATORE PROF.LE SANITARIO	DIPARTIMENTO AREZZO	AR
617	GIORGI	NICOLETTA	Personale di Comparto	COLLABORATORE PROF.LE SANITARIO	DIPARTIMENTO AREZZO	AR
225	GIROMELLA	FEDERICA	Personale di Comparto	COLLABORATORE PROF.LE SANITARIO ESP	DIPARTIMENTO AREZZO	AR
261	LORENZINI	ROSSANA	Personale di Comparto	COLLABORATORE PROF.LE SANITARIO ESP	DIPARTIMENTO AREZZO	AR
287	MARTINELLI	LUCIANO	Personale di Comparto	COLLABORATORE PROF.LE SANITARIO ESP	DIPARTIMENTO AREZZO	AR
292	MATTESINI	MASSIMO	Personale di Comparto	COLLABORATORE PROF.LE SANITARIO ESP	DIPARTIMENTO AREZZO	AR
1393	MONDANELLI	GIULIA	Personale di Comparto	COLLABORATORE PROF.LE SANITARIO	DIPARTIMENTO AREZZO	AR
359	RAGAZZINI	ROSSANO	Personale di Comparto	COLLABORATORE PROF.LE SANITARIO ESP	DIPARTIMENTO AREZZO	AR
1002	SARRINI	DOMENICO	Personale di Comparto	COLLABORATORE PROF.LE SANITARIO	DIPARTIMENTO AREZZO	AR
434	VALENTINI	SAURO	Personale di Comparto	COLLABORATORE PROF.LE SANITARIO ESP	DIPARTIMENTO AREZZO	VALDARNO
<b>887</b>	<b>D'AIUTOLO</b>	<b>CARMELA</b>	<b>Dirigenti</b>	<b>DIRIGENTE AMBIENTALE</b>	<b>SUPPORTO TECNICO AREZZO</b>	<b>AR</b>
1123	GILARDONI	ANNA	Personale di Comparto	COLLABORATORE TECNICO PROF.LE ESP (CHIMICO)	SUPPORTO TECNICO AREZZO	AR
853	PANARESE	MARCELLO	Personale di Comparto	COLLABORATORE TECNICO PROF.LE (GEOLOGO)	SUPPORTO TECNICO AREZZO	AR
958	POGGINI	FRANCESCA	Personale di Comparto	COLLABORATORE TECNICO PROF.LE ESP (CHIMICO)	SUPPORTO TECNICO AREZZO	AR
1383	SILEO	GRAZIA	Personale di Comparto	COLLABORATORE TECNICO PROF.LE (CHIMICO)	SUPPORTO TECNICO AREZZO	AR
<b>732</b>	<b>PALMIERI</b>	<b>ROBERTO</b>	<b>Dirigenti</b>	<b>DIRIGENTE CHIMICO</b>	<b>DIPARTIMENTO GROSSETO</b>	<b>GR</b>
35	BELLUCCI	LUCA	Personale di Comparto	COLLABORATORE PROF.LE SANITARIO ESP	DIPARTIMENTO GROSSETO	GR
856	CRUSCANTI	MARCO	Personale di Comparto	COLLABORATORE TECNICO PROF.LE ESP (BIOLOGO)	DIPARTIMENTO GROSSETO	GR
158	DANESI	DANIELE LEONE	Personale di Comparto	COLLABORATORE PROF.LE SANITARIO ESP	DIPARTIMENTO GROSSETO	GR
1046	DETTI	ANNA	Personale di Comparto	COLLABORATORE PROF.LE SANITARIO	DIPARTIMENTO GROSSETO	GR
1144	DI CAPUA	ELENA	Personale di Comparto	COLLABORATORE TECNICO PROF.LE (BIOLOGO)	DIPARTIMENTO GROSSETO	GR
1048	GUBINELLI	GIANFILIPPO	Personale di Comparto	COLLABORATORE TECNICO PROF.LE (INGEGNERE)	DIPARTIMENTO GROSSETO	GR
1025	GUERRANTI	GIULIA	Personale di Comparto	COLLABORATORE PROF.LE SANITARIO	DIPARTIMENTO GROSSETO	GR
251	LAZZERINI	LAURA	Personale di Comparto	COLLABORATORE PROF.LE SANITARIO	DIPARTIMENTO GROSSETO	GR
1261	NICOLACI	ALBERTO	Personale di Comparto	COLLABORATORE PROF.LE SANITARIO	DIPARTIMENTO GROSSETO	GR

<b>Matricola</b>	<b>Cognome</b>	<b>Nome</b>	<b>contratto</b>	<b>profilo professionale</b>	<b>struttura di assegnazione</b>	<b>ubicazione territoriale</b>
340	PIEREZZA	MARCO	Personale di Comparto	COLLABORATORE PROF.LE SANITARIO ESP	DIPARTIMENTO GROSSETO	GR
941	ROMANI	CRISTINA	Personale di Comparto	COLLABORATORE PROF.LE SANITARIO	DIPARTIMENTO GROSSETO	GR
1356	ZILLI	ALBERTO	Personale di Comparto	COLLABORATORE PROF.LE SANITARIO	DIPARTIMENTO GROSSETO	GR
1372	BERLINGOZZI	LUCA	Personale di Comparto	COLLABORATORE TECNICO PROF.LE (GEOLOGO)	SUPPORTO TECNICO GROSSETO	GR
1056	CAPOZZI	RAFFAELLA	Personale di Comparto	COLLABORATORE TECNICO PROF.LE (INGEGNERE)	SUPPORTO TECNICO GROSSETO	GR
1152	GORI	LUISA	Personale di Comparto	COLLABORATORE TECNICO PROF.LE (CHIMICO TEC.FARM.)	SUPPORTO TECNICO GROSSETO	GR
320	NOCCIOLINI	STEFANO	Personale di Comparto	COLLABORATORE TECNICO PROF.LE ESP (BIOLOGO)	SUPPORTO TECNICO GROSSETO	GR
788	SBRIGHI	SIMONETTA	Personale di Comparto	COLLABORATORE TECNICO PROF.LE ESP (AMBIENTALE)	SUPPORTO TECNICO GROSSETO	GR
1064	TADDEI	CINZIA	Personale di Comparto	COLLABORATORE TECNICO PROF.LE (NATURALISTA)	SUPPORTO TECNICO GROSSETO	GR
881	VALENTINI	ANDREA	Personale di Comparto	COLLABORATORE TECNICO PROF.LE ESP (BIOLOGO)	SUPPORTO TECNICO GROSSETO	GR
<b>31</b>	<b>BECATTI</b>	<b>ALESSANDRO</b>	<b>Dirigenti</b>	<b>DIRIGENTE AMBIENTALE (GEOLOGO)</b>	<b>DIPARTIMENTO SIENA</b>	<b>SI</b>
1023	AUGUSTI	KETY	Personale di Comparto	COLLABORATORE PROF.LE SANITARIO ESP	DIPARTIMENTO SIENA	SI
1297	BORGOGNI	DANIELE	Personale di Comparto	COLLABORATORE PROF.LE SANITARIO	DIPARTIMENTO SIENA	SI
1384	CALABRI	ELENA	Personale di Comparto	COLLABORATORE TECNICO PROF.LE (CHIMICO)	DIPARTIMENTO SIENA	SI
1018	CARA	GABRIELE	Personale di Comparto	ASSISTENTE TECNICO	DIPARTIMENTO SIENA	SI
1077	FERRI	FEDERICO	Personale di Comparto	ASSISTENTE TECNICO	DIPARTIMENTO SIENA	SI
1349	GRANATA	FEDERICA	Personale di Comparto	COLLABORATORE PROF.LE SANITARIO	DIPARTIMENTO SIENA	SI
1276	MACHETTI	DANIELE	Personale di Comparto	COLLABORATORE PROF.LE SANITARIO	DIPARTIMENTO SIENA	SI
276	MANCIOCCHI	THOMAS	Personale di Comparto	COLLABORATORE PROF.LE SANITARIO ESP	DIPARTIMENTO SIENA	SI
319	NINCI	FRANCESCA	Personale di Comparto	COLLABORATORE PROF.LE SANITARIO ESP	DIPARTIMENTO SIENA	SI
676	PINZI	CINZIA	Personale di Comparto	COLLABORATORE PROF.LE SANITARIO ESP	DIPARTIMENTO SIENA	SI
1377	SCOLAMIERO	GIUSEPPE	Personale di Comparto	COLLABORATORE TECNICO PROF.LE (BIOLOGO)	DIPARTIMENTO SIENA	SI
1304	BASTIANINI	RICCARDO	Personale di Comparto	COLLABORATORE PROF.LE SANITARIO	SUPPORTO TECNICO SIENA	SI