

ARPAT news

Edizione Firenze



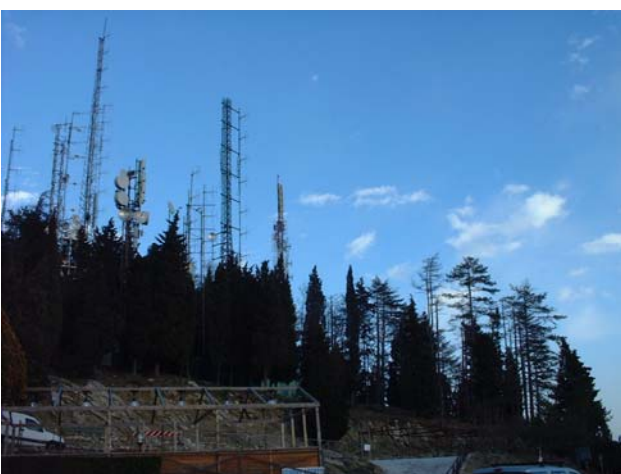
CONTROLLO CAMPI ELETTROMAGNETICI: SUPERATI I LIMITI DALLE ANTENNE RADIOFONICHE E TELEVISIVE A MONTE MORELLO

Da un accertamento svolto nel mese di febbraio dall' Unità Operativa infrastruttura di mobilità reti elettriche e di comunicazione del dipartimento



Arpat di Firenze, i ripetitori presenti a Monte Morello risultano emettere al di sopra dei limiti vigenti.

Questo accertamento, richiesto dal Comune di Sesto Fiorentino, ha comportato la verifica



dei campi elettromagnetici prodotti dalle trenta emittenti radiofoniche e televisive presenti.

Dalle indagini sono risultati essere ricettori un pubblico esercizio e un pubblico accesso di Monte Morello nella zona del Piazzale Leonardo da Vinci; per quanto riguarda il pubblico servizio vengono superati i valori di attenzione di $6V/m$ previsti nelle zone in cui c'è una presenza giornaliera di più di 4 ore mentre per il pubblico accesso, ovvero il sentiero e la zona boschiva dietro il piazzale, vengono superati i limiti di esposizione di $20V/m$.

Secondo la normativa vigente, verrà applicata una sanzione; il superamento dei limiti è prodotto collettivamente e le verifiche sono state effettuate sul campo totale prodotto.

Per questo la sanzione verrà applicata sugli impianti che producono più di un centesimo del valore limite, le antenne che non producono questo



sforamento non verranno investite dalla sanzione.

Inoltre verrà prescritto un piano di risanamento in modo che complessivamente le emissioni prodotte dalle antenne presenti nell'area rientrino nei limiti previsti dalla normativa.

