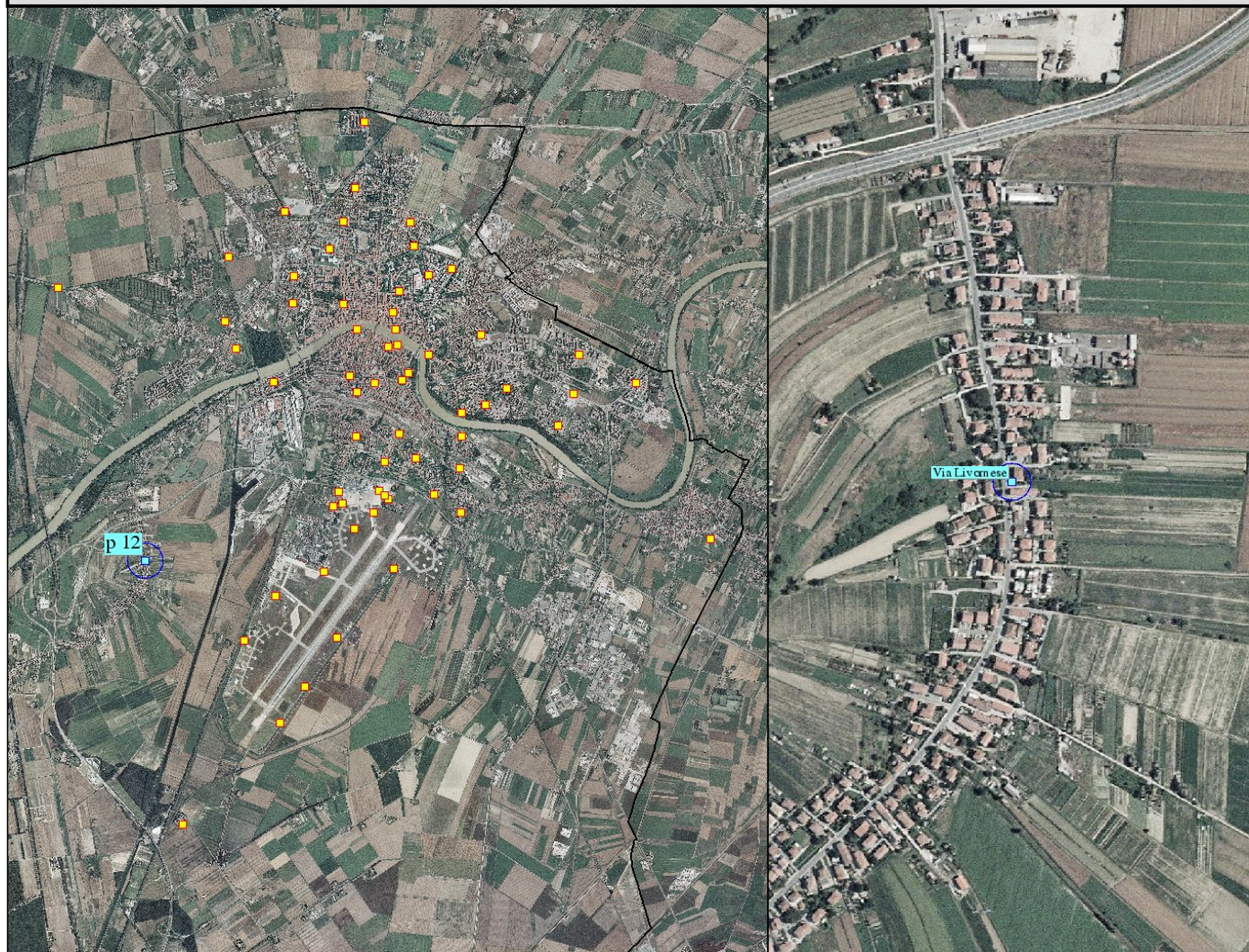


# PROGETTO "AMBIENTE E SALUTE"

*Scheda del sito p 12*

## Localizzazione geografica



*Vista su ortofoto e dettaglio del sito*

## Dettagli del sito

<b>Codice sito</b>	p 12
<b>Città</b>	Pisa
<b>Indirizzo</b>	Via Livornese
<b>CAP</b>	56122
<b>Tipo zona</b>	URBANA MEDIO TRAFFICO
<b>Coord. GB Est</b>	1610229
<b>Coord. GB Nord</b>	4838498



# PROGETTO "AMBIENTE E SALUTE"

*Scheda del sito p 12*

## Foto del sito



*Vista frontale*



*Prima vista laterale*



*Vista opposta*



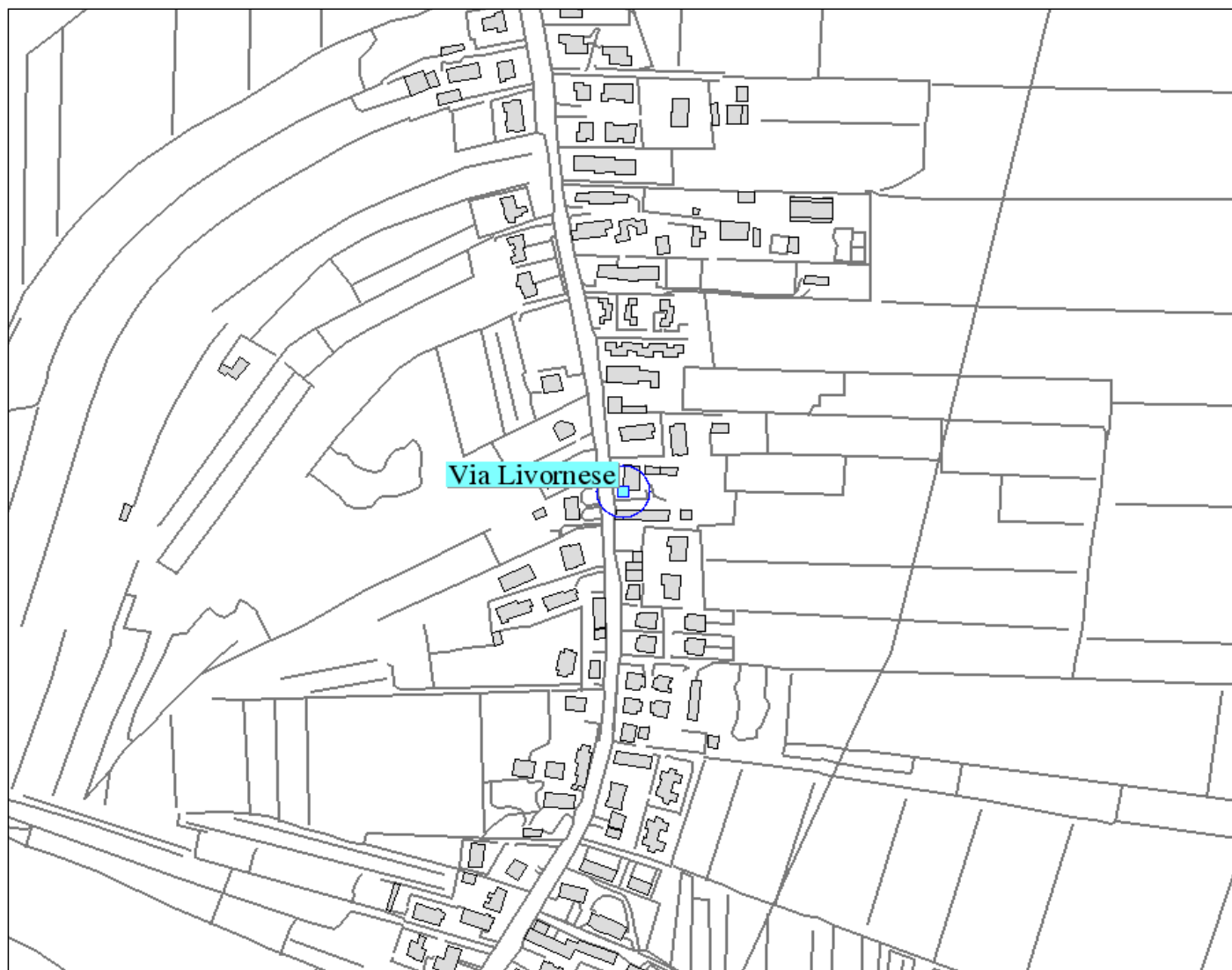
*Seconda vista laterale*

# PROGETTO "AMBIENTE E SALUTE"

*Scheda del sito p 12*

## Caratterizzazione traffico nearest street

Conteggio traffico in Via Livornese			
Campagna	Estiva	Autunnale	Invernale
Data	01/08/2011	22/11/2011	08/03/2012
Ora inizio	13:00	11:40	11:45
Ora fine	13:15	11:55	12:00
Leggero	101	93	69
Pesante	3	4	6
Scooter	7	5	6
Autobus	2	2	1



*Localizzazione del sito su carta tecnica*

# PROGETTO "AMBIENTE E SALUTE"

Scheda del sito p 12

## Concentrazioni inquinanti

Concentrazioni OSSIDI DI AZOTO [ $\mu\text{g}/\text{m}^3$ ]					
	Campagna primaverile	Campagna estiva	Campagna autunnale	Campagna invernale	Valore medio
<b>NO2</b>	17	24	41	33	29

Concentrazioni BTEX [ $\mu\text{g}/\text{m}^3$ ]				
	Campagna estiva	Campagna autunnale	Campagna invernale	Valore medio
<b>Benzene</b>	N.D.	3.6	1.8	2.7
<b>Toluene</b>	N.D.	2.6	4.9	3.8
<b>Etilbenzene</b>	N.D.	1.7	0.7	1.2
<b>Xileni totali</b>	N.D.	9.3	3.5	6.4

Indice riassuntivo del sito

6

