



BANDIERE E BALENE nuovi colori nell'arcipelago



ARPAT
Agenzia regionale
per la protezione ambientale
della Toscana



Regione Toscana

Sergio Ventrella
coordinatore OTC Regione Toscana





Santuario Pelagos

Legge di Autorizzazione alla prescrizione nel mediterraneo di un santuario per i mammiferi marini (Roma 25/11/1999) Repubblica Italiana, Francese e Principato di Monaco

Art. 4 Le parti si impegnano per garantire uno stato di conservazione favorevole dei mammiferi marini proteggendoli, insieme al loro habitat dagli impatti negativi diretti o indiretti delle attività umane

Art. 6.2 Le parti adottano strategie nazionali miranti alla soppressione progressiva degli scarichi di sostanze tossiche..e alla protezione contro l'inquinamento da fonti e attività situate a terra



Carta di partnership del Santuario Pelagos

COP4/REC9/IT

Impegni dei COMUNI

I COMUNI SI IMPEGNANO AD ADOTTARE

- soluzioni che abbiano l'impatto minore su questi animali;
- favorire azioni pedagogiche e/o di informazione sul suo territorio e la diffusione delle informazioni sul e presso il Santuario Pelagos
- contribuire a ridurre al massimo le attività che hanno un impatto sui mammiferi marini., ivi inclusa la « demotonautizzazione sportiva » applicando il disposto dell'art. 5 della Legge n.391 dell'11.10.2001. *omissis*
- contribuire a trasmettere le informazioni su spiaggiamenti di mammiferi marini o di altre specie marine che potrebbero avere luogo lungo il suo litorale

Osservatorio Toscano dei Cetacei (DGR 247/2007, 199/2012)

Valore aggiunto al Santuario, con la costituzione di una rete di coordinamento dei partner che si dedicano allo studio della biodiversità, ricerche e monitoraggio in mare, recupero animali spiaggiati, sicurezza in mare, attraverso:

Centro di coordinamento eccellenze

Programmazione

Raccolta e gestione informazioni

Informazione, educazione e comunicazione ambientale

OBIETTIVI DELL'OTC VALUTAZIONE IMPATTI SUI CETACEI

Inquinamento chimico (sostanze pericolose, metalli pesanti, ipa, pcb,)

Disturbo sonoro e impatti da navigazione

Disturbo cantieristica Grandi Opere

Alterazione meccanica delle biocenosi del fondo (pesca, escavi, ancoraggi)

Sfruttamento delle risorse ittiche (pesca professionale e ricreativa)

Eutrofizzazione (azoto, fosforo ed altre sostanze fitostimolanti)

Presenze turistiche

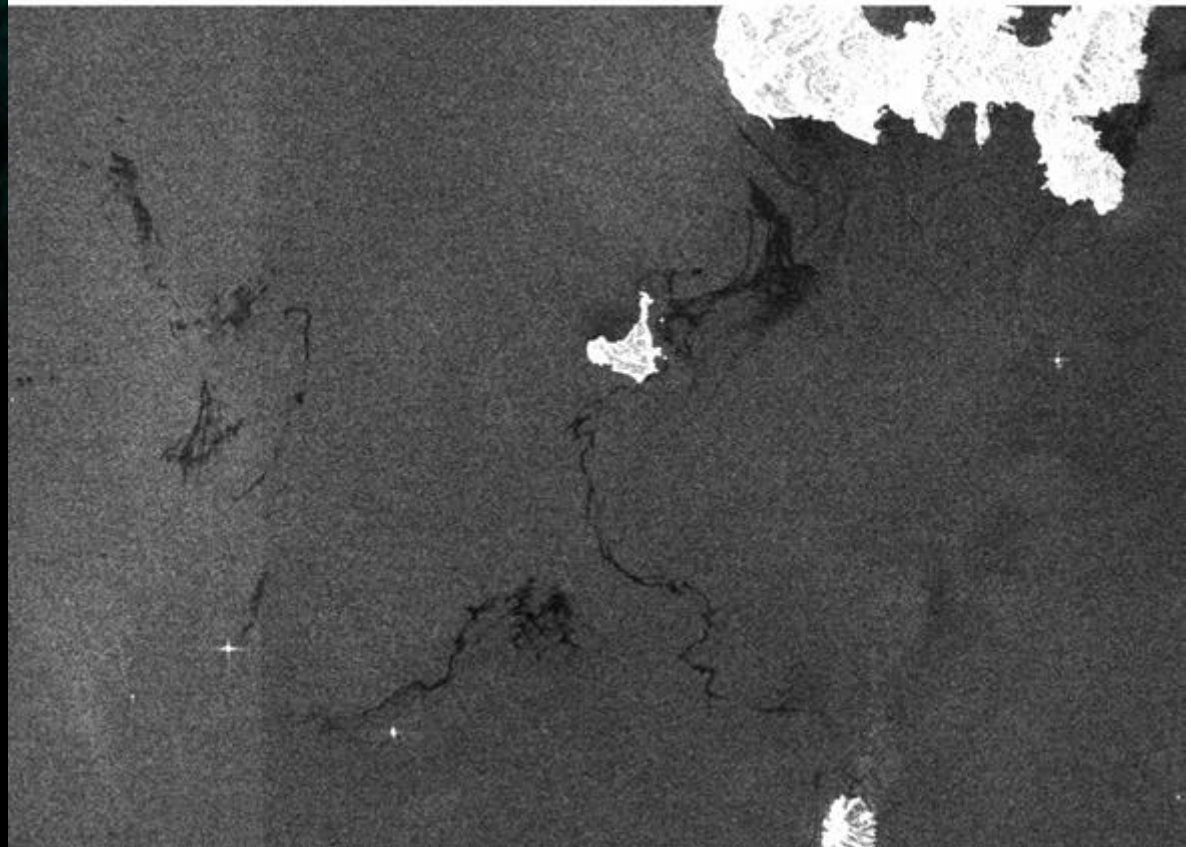
INQUINAMENTO CHIMICO

PIANOSA 25 AGOSTO 2006

Striscia di idrocarburi solidificata lunga 2 miglia arrivata a 200 mt dalla costa



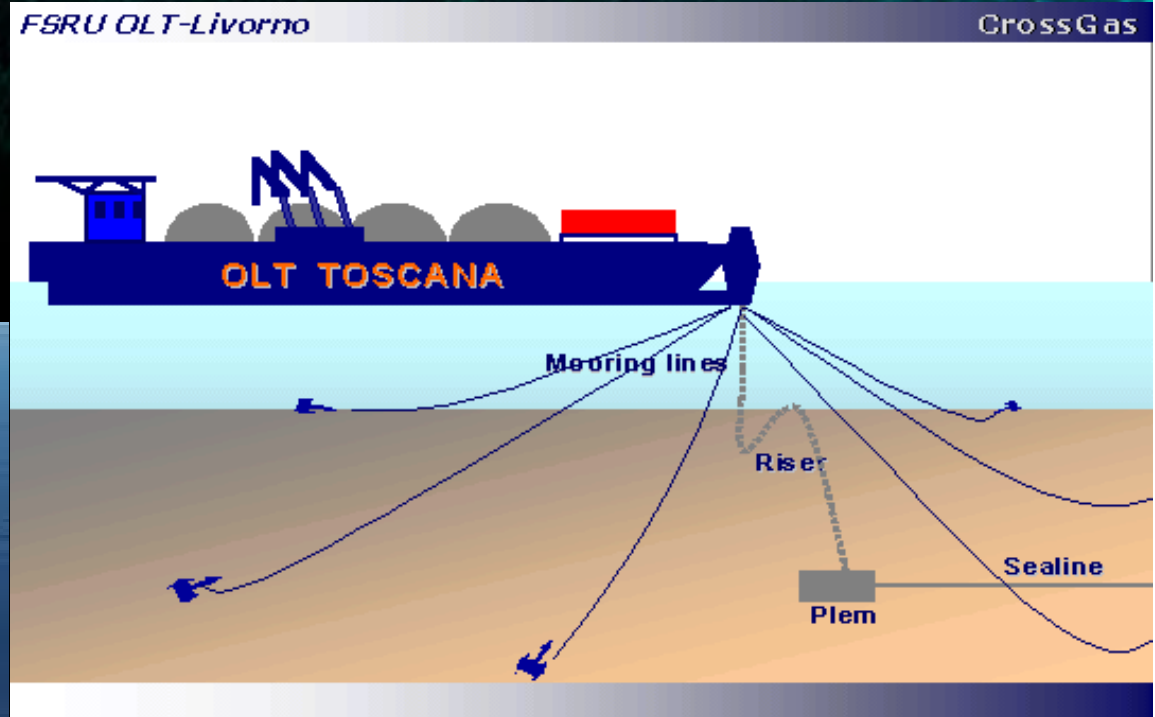
Fonte Lamma



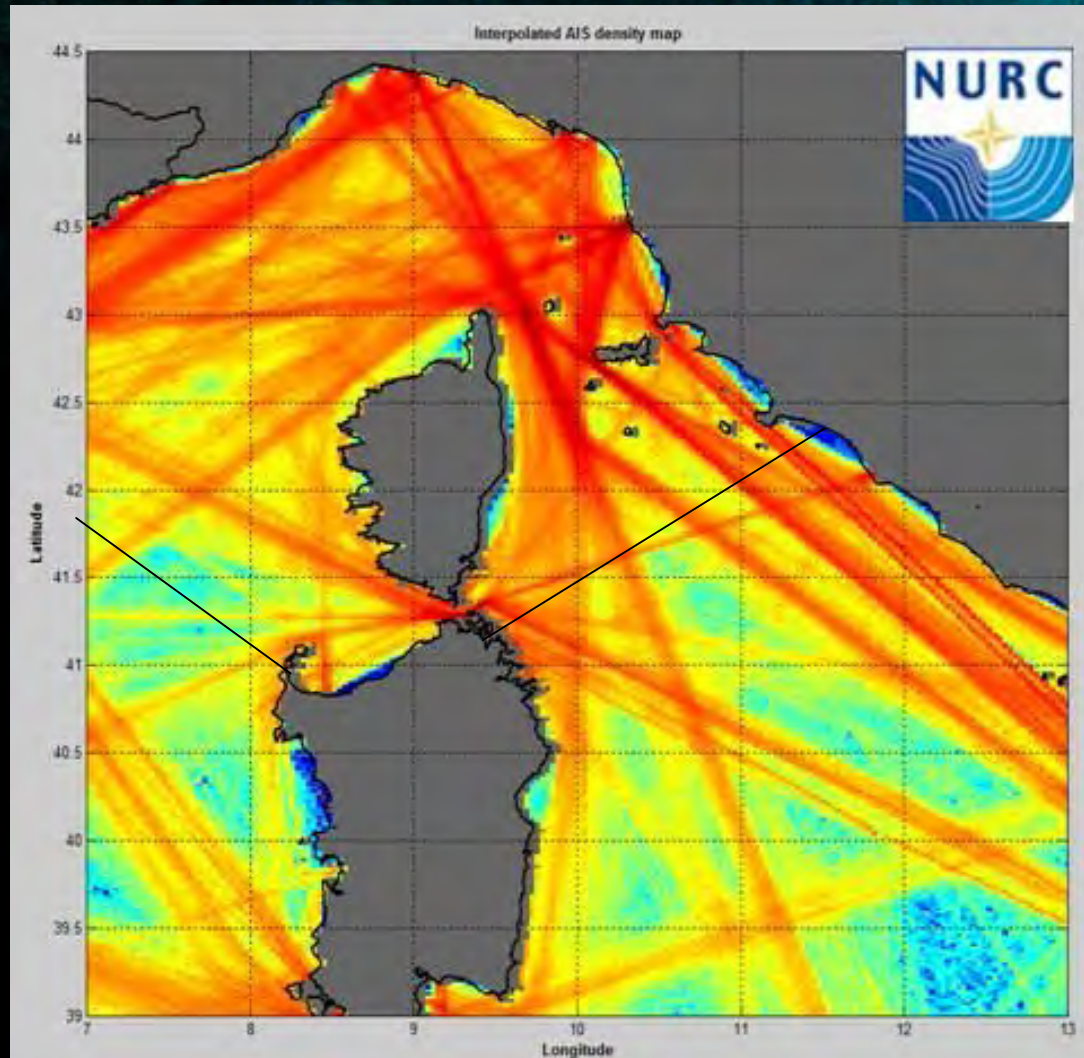
PIATTAFORMA OFF SHORE OLT LIVORNO

in funzione dal giugno 2013

VALUTAZIONE IMPATTO ACUSTICO (in corso)



IMPATTI DA NAVIGAZIONE SANTUARIO



**Navigazione commerciale,
sportiva e
da pesca professionale
MAPPA NURC 2011**

**NAVE MERCANTILE MERSA II^a incagliata a
SANT'ANDREA – sud ISOLA D'ELBA - 90mt
1 giugno 2012 - RIMOSSA**



D.I 2 marzo 2012, n.79

**Intensificazione controllo sistema rizzaggio colli,
contenitori e unità di trasporto del carico fissate su
ponti scoperti di navi mercantili in area Santuario dei
Cetacei**

**Eurocargo Venezia
17 dicembre 2011 Gorgona
Fusti dispersi in mare
Recuperati 148 su 216 ca**

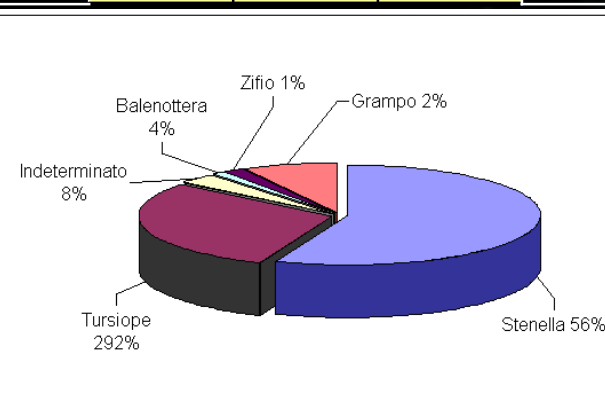


**Costa Concordia
Isola del Giglio 13/01/2012**



SPIAGGIAMENTI 2008-2012 (Fonte ARPAT- GIONHA*)

	2008	2009*	2010	2011	2012	TOTALE animali
Stenella	4	11	21	11	18	65
Tursiope	3	3	7	13	8	34
Balenottera comune	1			2	1	4
Zifio				1		1
Grampo					2	2
Delfinide indeterminato	2	2	2	1	2	9
TOTALE	10	16	30	28	31	115





NHA
INTEGRATED OBSERVATION
NATURAL HABITAT



Programma cofinanziato con il Fondo
Europeo per lo Sviluppo Regionale
Programme cofinancé par le Fonds
Européen de Développement Régional

ESEMPI DI SPIAGGIAMENTI IN TOSCANA specie diverse



Grampi di Viareggio 2012



ZIFIO di Pietrasanta 2011

SOGGETTI DELLA RETE CHE INTERVENGONO SUL LUOGO

MINISTERO AMBIENTE per Santuario Pelagos
UNIVERSITÀ DI PADOVA- Unità di intervento nazionale per la
gestione di spiaggiamenti straordinari

REGIONE TOSCANA OTC

ARPAT

GUARDIA COSTIERA

ASL

UNIVERSITÀ DI SIENA

UNIVERSITÀ DI FIRENZE

VIGILI DEL FUOCO

CORPO FORESTALE DELLO STATO – Squadra Nautica

PARCO NAZIONALE DELL'ARCIPELAGO - PNAT

ENTI PARCO REGIONALI (per i territori di competenza)

CETUS VIAREGGIO

CIBM LIVORNO

ALTRI

BALENOTTERA DI SAN ROSSORE

26 GENNAIO 2011

UN PESCHERECCIO DI VIAREGGIO

**SEGNA LA SPIAGGIAMENTO AL PARCO REGIONALE DI MIGLIARINO- SAN
ROSSORE (lunghezza circa 17 metri)**

Contributo regionale: euro 6000,00 DD n.5704 del 1 dicembre 2011



BALENOTTERA DI RIO MARINA

13 Dicembre 2011 SI SPIAGGIA IN LOCALITÀ Cala Frugoso
Lunghezza 15 metri, avanzato stato di decomposizione, segni di ferite sul
corpo – Mandibola spaccata
Contributo regionale: euro 10000,00 DD n.6412 del 29 dicembre 2011



BALENOTTERA DI PIOMBINO 22 MAGGIO 2012
Contributo regionale: euro 6000,00 PR.DD 4932 del 1 ottobre 2012



Esempi di avvistamenti da ricercatori e cittadini
osservatoriocetacei@regione.toscana.it

TURSIOPPI avvistati 2011-2012: n.857 (35 piccoli) Fonte Cetus



3 Balenottere Portoferraio 2007

Alice Frateschi



27 febbraio 2012 Isola d'Elba



Tursiopo 2009 mar.Ligure



Tursiopi Acquario Valencia



30 agosto 2012
Marina di Pisa



Regione Toscana

Contenuti BANDI OTC

DGR 136/2010 Bando 2010- DGR 339/2012 Bando 2012



CORSI DI FORMAZIONE *teorici e pratici* CALENDARIO 2012

14,18 - 22, 26 ottobre (sala consiliare)	Marciana Marina Istituto TETHYS
15-16 - 19-20 - 23-24 -27-28 ottobre	lezioni in mare Istituto TETHYS
23 ottobre Capoliveri	Punto Info OTC, UNIGE DISTAV
24-26 ottobre Lezioni in mare	UNIGE DISTAV
30 ottobre Viareggio (Villa Borbone)	CIBM- CETUS
8 novembre Livorno (Acquario)	CIBM - CETUS
9 novembre c/o sede UNIPI	Istituto TETHYS
12-13 nov. Rosignano M.ma terra-mare	UNISI
26-27 novembre accademia fisiocritici Siena-	UNISI
Novembre (data da def.) lezioni in mare	CIBM-CETUS



**Creazione e gestione archivio georeferenziato su presenza cetacei in Toscana –
*Intercet***

- Monitoraggio del tursiope in sinergia con rete nazionale e rete transfrontaliera
- Eventi presentazione risultati
- Campagne di comunicazione e promozione attività



GIONHA

GOVERNANCE AND INTEGRATED OBSERVATION
OF MARINE NATURAL HABITAT



Programma cofinanziato con il Fondo
Europeo per lo Sviluppo Regionale
Programme cofinancé par le Fonds
Européen de Développement Régional

L'OSSERVATORIO RINGRAZIA TUTTI I PARTNER PER LA CONTINUA ATTIVITÀ DI PRESIDIO IN TERRA E IN MARE

Rete contatti cittadini, volontari, associazioni e capitanerie:
www.regione.toscana.it/ambienteeterritorio/biodiversita/osservatorio
osservatoriocetacei@regione.toscana.it

