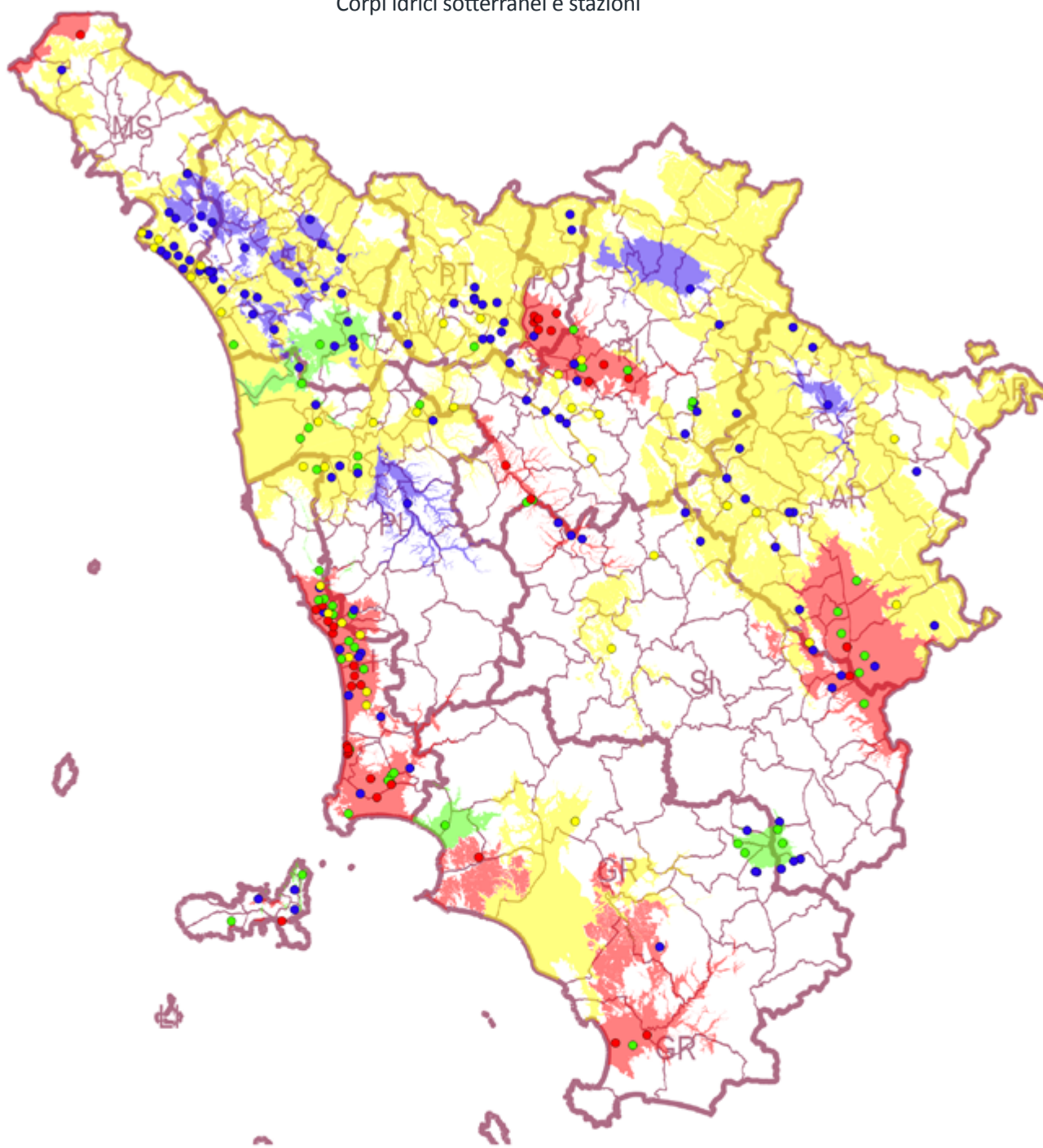
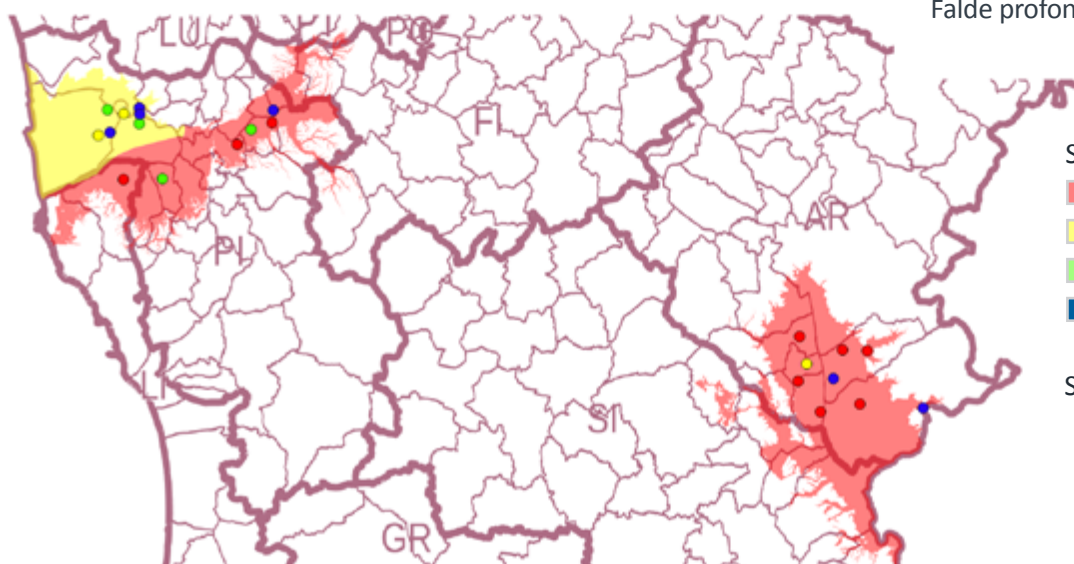


# Qualità dei corpi idrici sotterranei e delle falde profonde - Stato chimico

## Corpi idrici sotterranei e stazioni



## Falde profonde



Stato chimico dei corpi idrici

- SCARSO
- BUONO scarso localmente
- BUONO fondo naturale
- BUONO

Stato chimico delle stazioni

- SCARSO
- BUONO scarso localmente
- BUONO fondo naturale
- BUONO