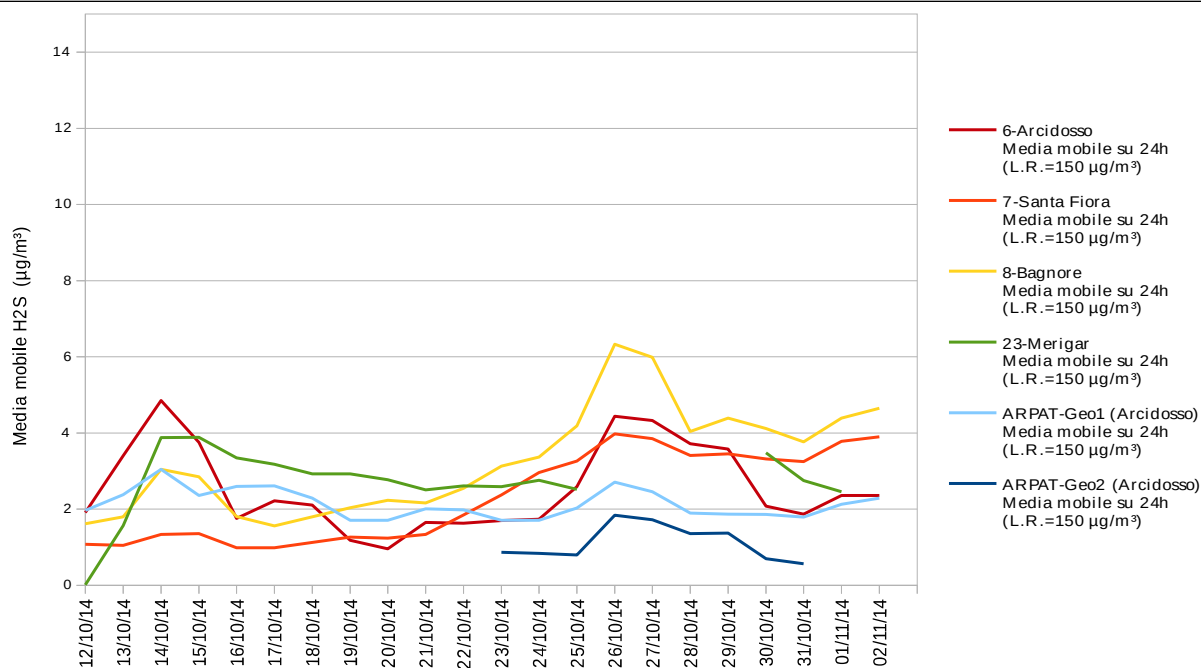


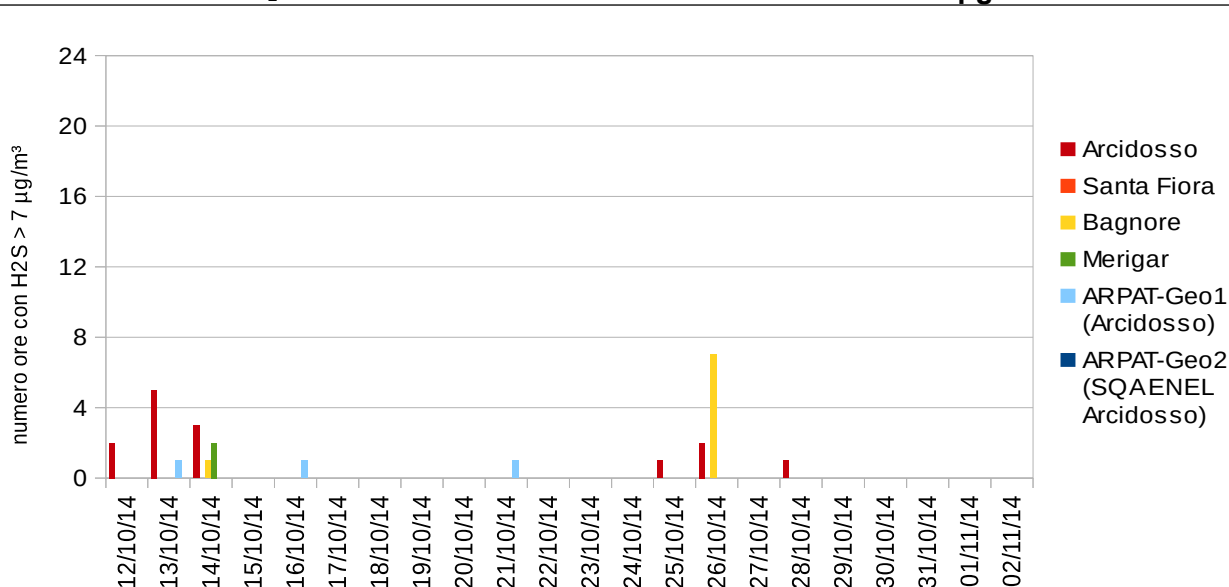
DATI DELLE STAZIONI DI MONITORAGGIO ARCIDOSSO, BAGNORE, MERIGAR E SANTA FIORA

Periodo: dal 12/10/2014 al 02/11/2014

H₂S - Massimo giornaliero delle medie mobili calcolate su 24 ore



H₂S - Numero di ore con concentrazione in aria > 7 µg/m³



Nel periodo dal 27 ottobre al 2 novembre l'andamento della qualità dell'aria si mantiene su valori leggermente al di sopra dei valori medi, pur mantenendosi ampiamente al di sotto dei limiti di riferimento e senza mostrare picchi di concentrazione particolarmente elevati. I dati riportati dal mezzo ARPAT Geo2 sono parziali, in quanto sono disponibili temporaneamente fino al giorno 31/10/2014.

Per approfondimenti: consultare la pagina del sito Web di ARPAT sui [dati delle emissioni nella fase di avvio della centrale geotermica di Bagnore 4](#).