

Rapporto di prova n° 2015-F/99.001/AVC-15 del 14/09/2015

pag. 1 di 4

Campo elettrico a banda larga

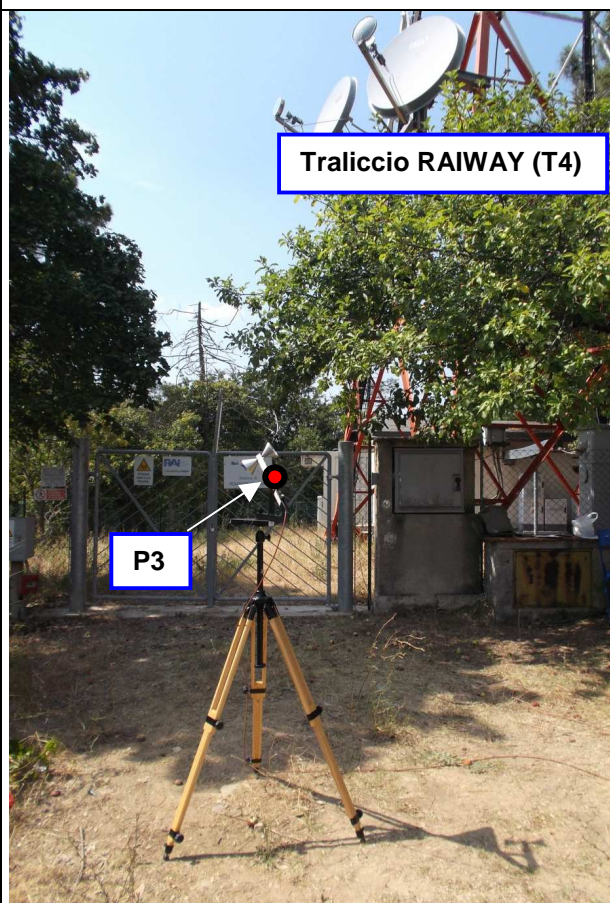
Cliente: Interno

Misura eseguita per prova di conferma abilitazione al metodo

foglio lavoro: 2015-F/99.001/AVC-15

Classificazione: DV.07.03.06/19.23; DV.07.03.06/20.12

DESCRIZIONE DEL SITO DI INSTALLAZIONE IMPIANTI



Comune	Poggio della Mandruzza (Rignano sull'Arno)
Indirizzo	
Coordinate (Gauss-Boaga)	Punto di riferimento, centro cancello di ingresso area RAIWAY E = 1695936 m, N = 4848667 m
Quota (m s.l.m.)	240
Gestori	Emittenti Radio FM: Radio Maria, Radio Subasio, Lady Radio, Radio Toscana Network, Radio DeeJay, Radio Fiesole, F.T.L 102,500 Hit Radio, Radio Dimensione Sincro, Radio Diffusione Firenze.
	Emittenti TV Digitale: Raiway (da 1 a 4), Mediaset (da 1 a 5), RTV38, SestaRete, TeleIride, Telecom Italia BroadCasting (da 1 a 3), Toscana TV.
	SRB: TIM, WIND
Note	Temperatura ambiente 36 °C

Campo elettrico a banda larga

METODO DI PROVA

CEI 211-7:2001 + CEI 211-7/C:2010 + CEI 211-7/E:2013 + DPCM 08/07/2003 GU n° 199 28/08/2003 + L. 221/2012 art. 14 comma 8 GU n° 294 18/12/2012 (integrati da procedura di prova PP/F/99.001 rev. 0 del 31/03/2014).

Campo di misura: 0.3-100 V/m; frequenza 10 – 3000 MHz

I valori di incertezza delle misure (espressi come incertezza estesa U_E con fattore di copertura $k=2$ corrispondente ad un livello di confidenza di circa 95%) sono contenuti entro i 3 dB previsti dalla norma CEI 211-7:2001.

STRUMENTAZIONE UTILIZZATA

Catena di misura composta da misuratore PMM 8053 (Inv. Tec. 1291), ripetitore ottico OR02 (Inv. Tec. 6943) e sonda per campo elettrico PMM EP 330 (Inv. Tec. 5472) (range 0.3-300 V/m; frequenza 0.1-3000 MHz) - certificato di taratura n. 41203181E del 15/12/2014 LAT n.008.

MISURE DI CAMPO ELETTRICO E (V/m)

loc. Poggio della Mandruzza, comune di Rignano sull'Arno - Firenze

DATA: 22/07/2015

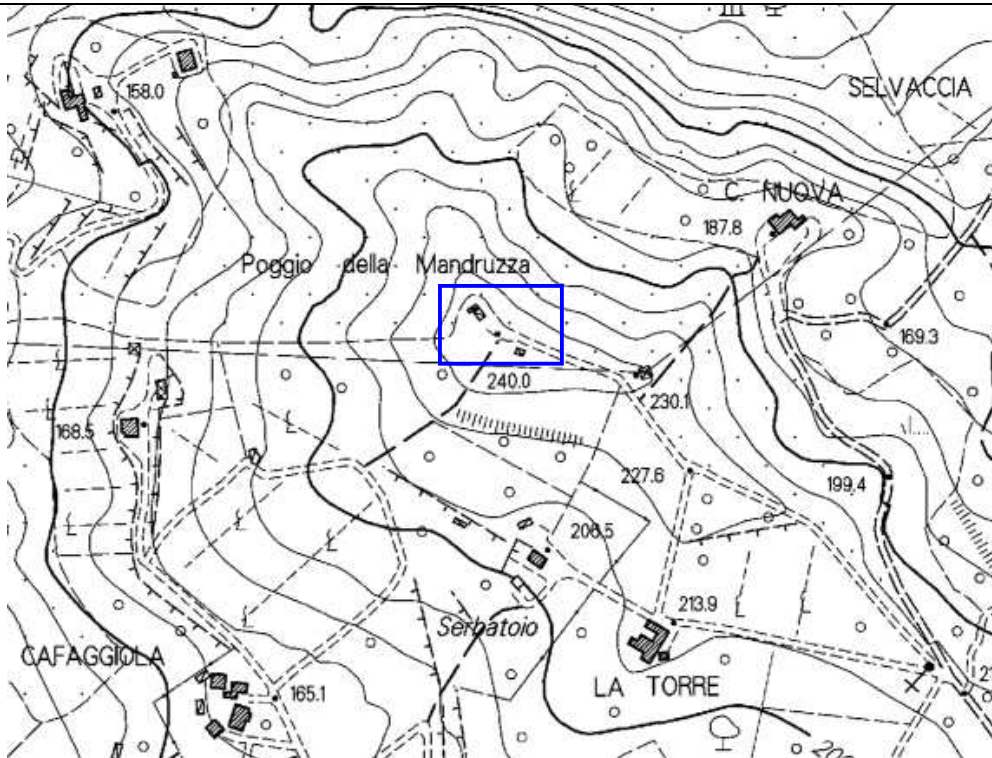
Altezza sonda 1,5 m

ID	PERIODO MISURA	INDIRIZZO	POSIZIONE	$E \pm U_E$ ^[1] (V/m)	Tipo di limite applicabile ^[2]	NOTE
P3	12:10 12:12	Vicino al cancello traliccio T4	1695935 4848667	10.7 ± 3.4	limite esposizione	
[1]	U_E incertezza estesa con fattore di copertura 2 corrispondente ad un livello di confidenza di circa il 95% per una distribuzione normale; l'incertezza risulta non determinabile per valori inferiori a 0,5 V/m					
[2]	limite di esposizione (art. 3 comma 1 DPCM 08/07/2003): 20 V/m mediato su un intervallo di 6' valore di attenzione (art. 3 comma 2 DPCM 08/07/2003): 6 V/m mediato su un intervallo di 24 ore in edifici adibiti a permanenze non inferiori a 4 ore giornaliere e loro pertinenze obbiettivo di qualità (art. 4 DPCM 08/07/2003) : 6 V/m mediato su un intervallo di 24 ore all'aperto in aree intensamente frequentate					

NOTE

Campo elettrico a banda larga

MAPPA - POSIZIONE di IMPIANTI e PUNTI DI MISURA





ARPAT AREA VASTA CENTRO
Settore Agenti Fisici
Via Ponte alle Mosse 211
50144 - Firenze



LAB N° 0236

Rapporto di prova n° 2015-F/99.001/AVC-15 del 14/09/2015

pag. 4 di 4

Campo elettrico a banda larga

ESECUZIONE PROVA	SUPERVISIONE TECNICA	RESPONSABILE SETTORE AGENTI FISICI
GianPaolo Poggiali *	Giuseppe Nesti *	Cristina Giannardi *

* Firma elettronica ai sensi dell'art. 1, co. 1, lett. q) del D.Lgs 82/2005.

Il presente rapporto di prova si riferisce esclusivamente al campione sottoposto a prova e non può essere riprodotto parzialmente senza l'autorizzazione di ARPAT.

Nel sito web di ARPAT all'indirizzo <http://www.arpat.toscana.it/agenzia/sistema-gestione-qualita/accreditamento-dei-laboratori-iso-iec-17025> è riportata un'informativa su "Significato dell'accreditamento e la rete dei laboratori ARPAT".