

Rapporto di prova n° 2015-F/99.001/AVC-13 del 11/09/2015

pag. 1 di 3

**Campo elettrico a banda larga**

**Cliente:** Settore agenti fisici, ARPAT area vasta centro

**Programma ARPAT:** Programma interno 2015 per

conferma abilitazione al metodo

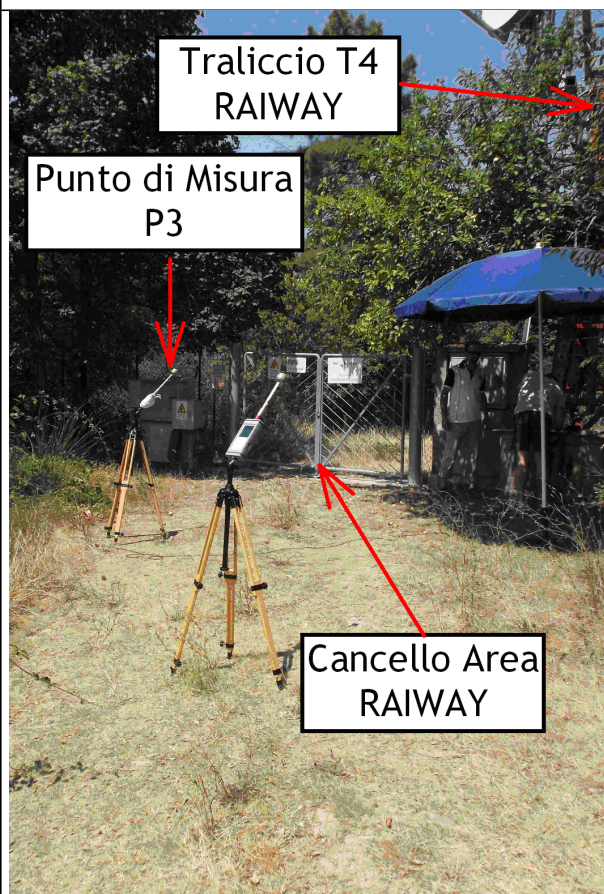
**Riferimento foglio lavoro:** 2015-F/99.001/AVC-12

**Protocollo richiesta:** N/A

**Classificazione:** DV.07.03.06/19.23 ;

DV.07.03.06/20.12

**DESCRIZIONE DEL SITO DI INSTALLAZIONE IMPIANTI**



<b>Comune</b>	Poggio della Mandruzza (Rignano sull'Arno)
<b>Indirizzo</b>	
<b>Coordinate (Gauss-Boaga)</b>	Punto di riferimento, centro cancello di ingresso area RAIWAY E = 1695936 m, N = 4848667 m
<b>Quota (m s.l.m.)</b>	240
<b>Gestori</b>	<b>Emittenti Radio FM:</b> Radio Maria, Radio Subasio, Lady Radio, Radio Pulce, Radio Sportiva, Radio Toscana Network, Radio Rai 3, Radio DeeJay, Radio Fiesole, RTL 102,500 Hit Radio, Radio Dimensione Suono, Radio Diffusione Firenze.
	<b>Emittenti TV Digitale:</b> Raiway (da 1 a 4), Mediaset (da 1 a 5), RTV38, SestaRete, TeleIride, Telecom Italia BroadCasting (da 1 a 3), Toscana TV.
	<b>SRB:</b> TIM, WIND
<b>Note</b>	Temperatura ambiente 36°C

### Campo elettrico a banda larga

#### METODO DI PROVA

CEI 211-7:2001 + CEI 211-7/C:2010 + CEI 211-7/E:2013 + DPCM 08/07/2003 GU n° 199 28/08/2003 + L. 221/2012 art. 14 comma 8 GU n° 294 18/12/2012 (integrati da procedura di prova PP/F/99.001 rev. 0 del 31/03/2014).

Campo di misura: 0.3-100 V/m; frequenza 10 – 3000 MHz

I valori di incertezza delle misure (espressi come incertezza estesa  $U_E$  con fattore di copertura  $k=2$  corrispondente ad un livello di confidenza di circa 95%) sono contenuti entro i 3 dB previsti dalla norma CEI 211-7:2001.

#### STRUMENTAZIONE UTILIZZATA

Catena di misura composta da misuratore PMM 8053 (Inv. Tec. 1291), ripetitore ottico OR02 (Inv. Tec. 6943) e sonda per campo elettrico PMM EP 330 (Inv. Tec. 5472) (range 0.3-300 V/m; frequenza 0.1-3000 MHz) - certificato di taratura n. 41203181E del 15/12/2014 LAT n.008.

#### MISURE DI CAMPO ELETTRICO E (V/m)

loc. Poggio della Mandruzza, comune di Rignano sull'Arno - Firenze

DATA: 22/07/2015

Altezza sonda 1,5 m

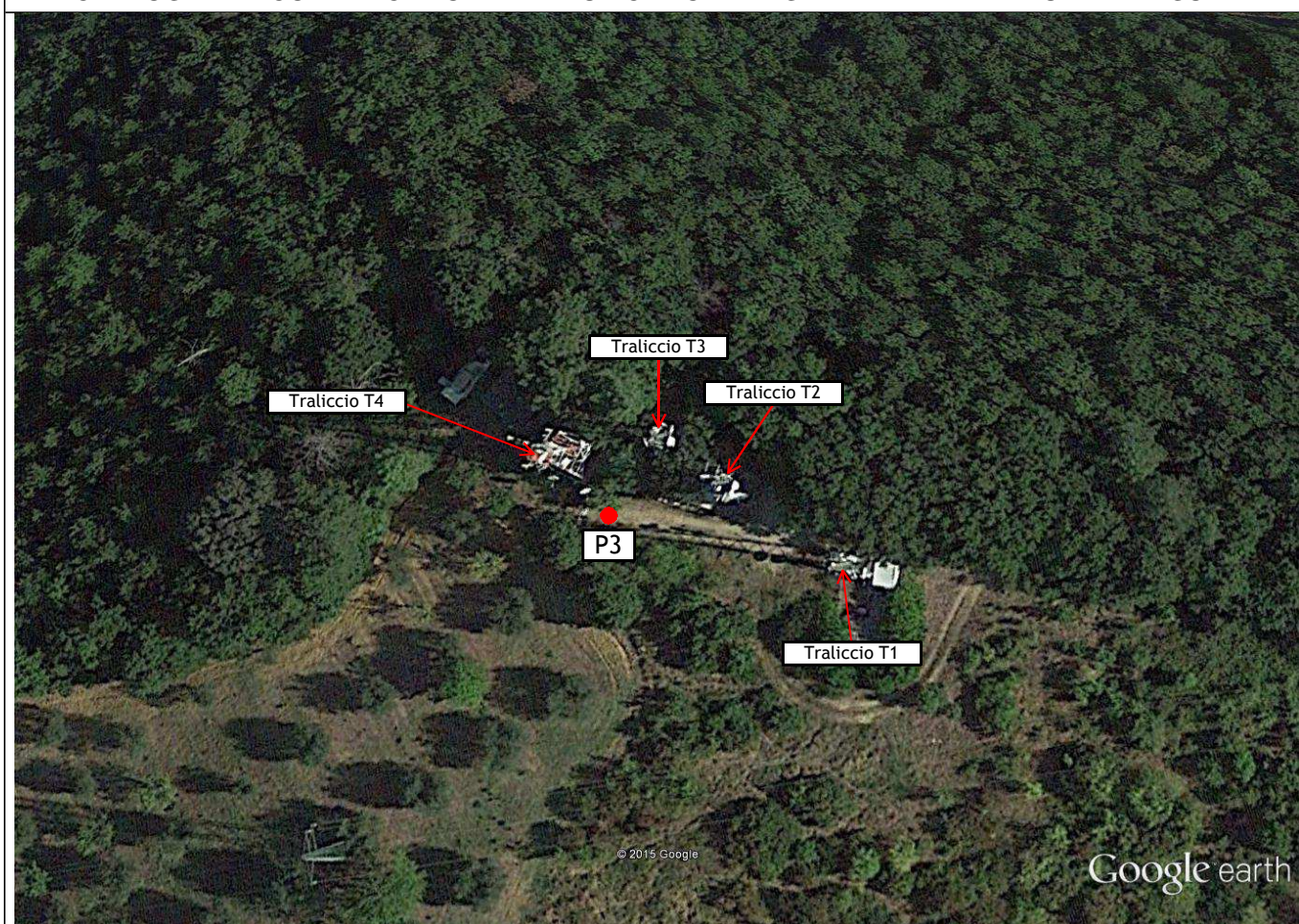
ID	PERIODO MISURA	INDIRIZZO	POSIZIONE	$E \pm U_E^{[1]}$ (V/m)	Tipo di limite applicabile <sup>[2]</sup>	NOTE
P3	12:29 12:31	Vicino al cancello traliccio T4	1695935 4848667	10.8 ± 3.5	limite esposizione	(a)
[1]	$U_E$ incertezza estesa con fattore di copertura 2 corrispondente ad un livello di confidenza di circa il 95% per una distribuzione normale; l'incertezza risulta non determinabile per valori inferiori a 0,5 V/m					
[2]	<u>limite di esposizione</u> (art. 3 comma 1 DPCM 08/07/2003): 20 V/m mediato su un intervallo di 6' <u>valore di attenzione</u> (art. 3 comma 2 DPCM 08/07/2003): 6 V/m mediato su un intervallo di 24 ore in edifici adibiti a permanenze non inferiori a 4 ore giornaliere e loro pertinenze <u>obbiettivo di qualità</u> (art. 4 DPCM 08/07/2003) : 6 V/m mediato su un intervallo di 24 ore all'aperto in aree intensamente frequentate					

#### NOTE

(a) nel punto **P3** è stato eseguito un controllo in banda stretta con analizzatore di spettro di cui al RdP 2015 - F/AVC001 - 3

**Campo elettrico a banda larga**

**CARTOGRAFIA CON INDICAZIONE DELL'UBICAZIONE DEGLI IMPIANTI E DEI PUNTI DI MISURA**



ESECUZIONE PROVA	SUPERVISIONE TECNICA	RESPONSABILE SETTORE AGENTI FISICI
Andrea Carmagnini *	Giuseppe Nesti *	Cristina Giannardi *

\* Firma elettronica ai sensi dell'art. 1, co. 1, lett. q) del D.Lgs 82/2005.

Il presente rapporto di prova si riferisce esclusivamente al campione sottoposto a prova e non può essere riprodotto parzialmente senza l'autorizzazione di ARPAT.

Nel sito web di ARPAT all'indirizzo <http://www.arpat.toscana.it/agenzia/sistema-gestione-qualita/accreditamento-dei-laboratori-iso-iec-17025> è riportata un'informativa su "Significato dell'accreditamento e la rete dei laboratori ARPAT".