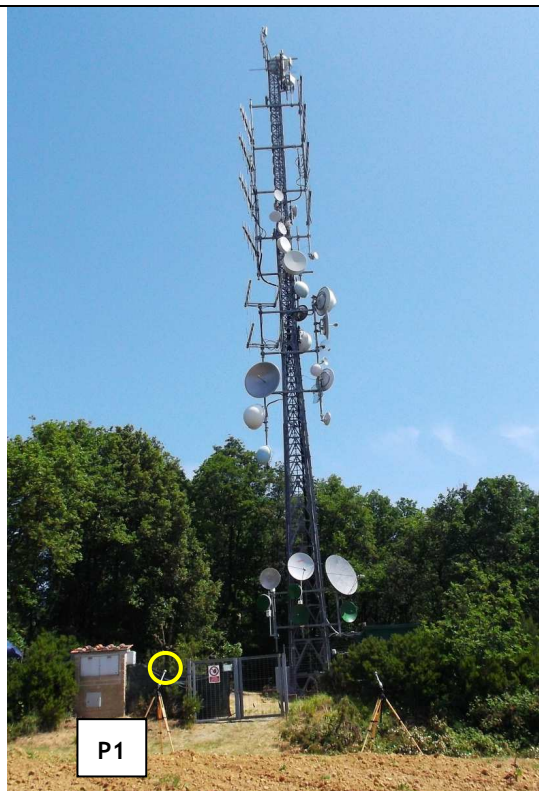


campo elettrico a banda larga

Cliente: Comune di Capraia e Limite, Piazza 8 Marzo 1944, n.9, Capraia e Limite (FI)
controllo eseguito a seguito di programma interno
foglio lavoro: 2014 - F/99.001/AVC-14 Classificazione: EM.01.09.02/9.1 e DV.07.03.06/20.8

DESCRIZIONE DEL SITO DI INSTALLAZIONE IMPIANTI



Comune	Comune di Capraia e Limite, sito RTV "Casenuove", località Castra
Indirizzo	
Coordinate (Gauss-Boaga)	X = 1660978, Y = 4848989
Quota (m s.l.m.)	384
Impianti	RMC ITALIA srl Milano "RADIO MONTE CARLO"
	RADIO KISS KISS srl Napoli "RADIO KISS KISS"
	RADIO DIMENSIONE SUONO spa "Roma "RADIO DIMENSIONE SUONO NETWORK"
	MONRADIO srl Milano "R101"
	RADIO DIFFUSIONE FIRENZE srl Firenze "RADIO DIFFUSIONE FIRENZE"
	ASSOCIAZIONE RADIO MARIA Vimercate (MI) "RADIO MARIA"
	RADIO MONTE SERRA srl Firenze "RADIO TOSCANA"

**MISURE DI CAMPO ELETTRICO E (V/m)
via Casenuove, località Castra, comune di Capraia e Limite (FI)**

DATA: 21/5/2014

altezza sonda da piano calpestio 1,5 m

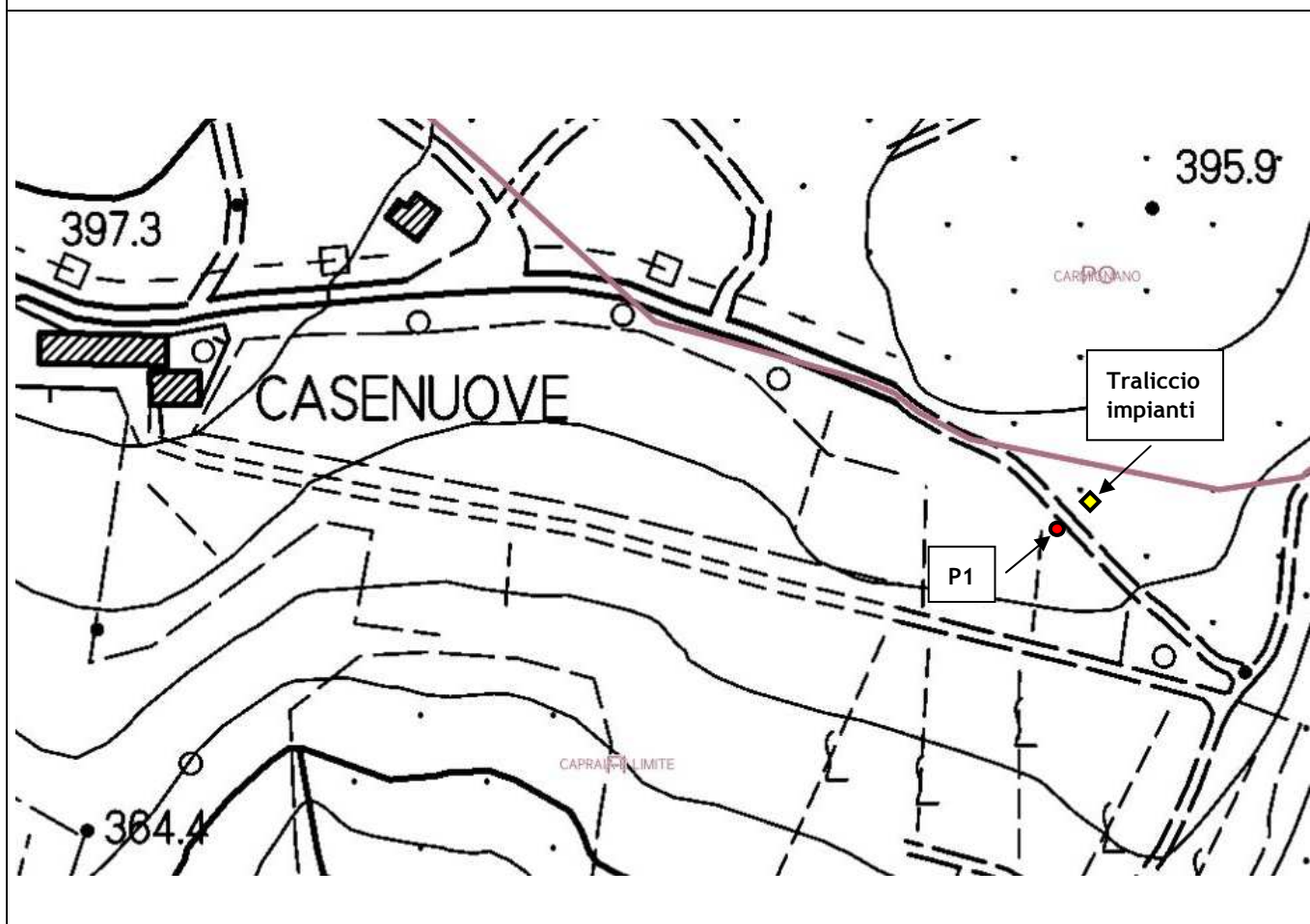
ID	PERIODO MISURA	INDIRIZZO	POSIZIONE	$E \pm U_E^{(1)}$ (V/m)	tipo di limite applicabile ⁽²⁾	NOTE
P1	dalle ore 12.11 alle ore 12.17	via Casenuove, località Castra	in prossimità del traliccio	12.75 ± 3.95	limite esposizione	

(1) U_E incertezza estesa con fattore di copertura 2 corrispondente ad un livello di confidenza di circa il 95% per una distribuzione normale; l'incertezza risulta non determinabile per valori inferiori a 0,5 V/m

campo elettrico a banda larga

(2)	<p><u>limite di esposizione</u> (art. 3 comma 1 DPCM 08/07/2003): 20 V/m mediato su un intervallo di 6 minuti</p> <p><u>valore di attenzione</u> (art. 3 comma 2 DPCM 08/07/2003): 6 V/m mediato su un intervallo di 24 ore in edifici adibiti a permanenze non inferiori a 4 ore giornaliere e loro pertinenze</p> <p><u>obiettivo di qualità</u> (art. 4 DPCM 08/07/2003) 6 V/m mediato su un intervallo di 24 ore all'aperto in aree intensamente frequentate</p>
-----	--

CARTOGRAFIA CON INDICAZIONE DELLA POSIZIONE DEGLI IMPIANTI E DEI PUNTI DI MISURA



campo elettrico a banda larga

METODO, NORMATIVA, STRUMENTAZIONE

METODO: Norma CEI 211-7 + Norma CEI 211 7/C + Norma CEI 211-7 appendice E integrate da procedura di prova PP/F/99.001 (intervallo 10 MHz-3 GHz); i valori di incertezza delle misure (espressi come incertezza estesa U_E con fattore di copertura $k=2$ corrispondente ad un livello di confidenza di circa 95%) sono contenuti entro i 3 dB previsti dalla norma CEI 211-7.

NORMATIVA: L. 36/2001 (GU n° 55 del 07/03/2001); DPCM 08/07/2003 (GU n° 199 28/08/03); art. 14 L. 221/2012 (GU n° 294 del 18/12/12)

STRUMENTAZIONE: Misuratore PMM 8053 (Inv. Tec. 1317) dotato di sonda per campo elettrico PMM EP 330 (Inv. Tec. 1318) - certificato di taratura n. 40302799E del 20/03/2014 - LAT n.008

ESECUZIONE PROVA	SUPERVISIONE TECNICA	RESPONSABILE SETTORE AGENTI FISICI
Giuseppe Nesti *	Cristina Giannardi *	Cristina Giannardi *

* Firma elettronica ai sensi dell'art.1, co.1, lett. q) del D.Lgs 82/2005.

Il presente rapporto di prova si riferisce esclusivamente al campione sottoposto a prova e non può essere riprodotto parzialmente senza l'autorizzazione di ARPAT.