

Rapporto di prova n° 2015-F/99.001/AVS-12 del 25/05/2012

pag. 1 di 4

Campo elettrico a banda larga

Cliente: Comune di Bibbiena, Via Berni, 25 - 52011 Bibbiena (AR)


Programma ARPAT: DGRT 162/2015

Protocollo richiesta: //

Riferimento foglio lavoro: 2015-F/AVS-BL-12

Classificazione: AR.01.09.05/1.5-2.1-12.3-13.3

DESCRIZIONE DEL SITO DI INSTALLAZIONE IMPIANTI

	Comune	BIBBIENA
	Indirizzo	Terrossola - Lavacchio
	Coordinate (Gauss-Boaga)	x = 1727047 m y = 4840251 m
	Quota (m s.l.m.)	462 m slm
	Gestore	Tim AR31 BIBBIENA Terrossola Lavacchio LTE 800-GSM-UMTS 900-LTE 1800-UMTS
	Gestore	H3G 6097 BIBBIENA Terrossola Lavacchio UMTS
	Gestore	VODAFONE 3RM03529 BIBBIENA Terrossola Lavacchio LTE 800-GSM-UMTS 900-LTE 1800-UMTS
	Gestore	RAI WAY CANALE 9 TV (205,5 MHz)
Note		

METODO DI PROVA

CEI 211-7:2001 + CEI 211-7/C:2010 + CEI 211-7/E:2013 + DPCM 08/07/2003 GU n° 199 28/08/2003 + L. 221/2012 art. 14 comma 8 GU n° 294 18/12/2012 (integrati da procedura di prova PP/F/99.001 rev.0 del 31/03/2014).

Campo di misura: 0.3-100 V/m; frequenza 10-3000 MHz.

I valori di incertezza delle misure (espressi come incertezza estesa U_E con fattore di copertura $k=2$ corrispondente ad un livello di confidenza di circa 95%) sono contenuti entro i 3 dB previsti dalla norma CEI 211-7:2001.

Campo elettrico a banda larga

STRUMENTAZIONE UTILIZZATA

Misuratore PMM 8053 dotato di sonda per campo elettrico PMM EP 330 (inv. tec. 4575-4576) (range 0.3-300 V/m; frequenza 0.1-3000 MHz) - certificato di taratura n. 41003095E del 14/10/2014 LAT n. 8 NARDA. (PMM2 AR)

**MISURE DI CAMPO ELETTRICO E (V/m)
Arezzo – Bibbiena – Terrossola - Lavacchio**

DATA: 19/05/2015

ALTEZZA SONDA: 1,5 m

ID	PERIODO MISURA	INDIRIZZO	POSIZIONE	$E \pm U_E$ ^[1] (V/m)	TIPO DI LIMITE APPLICABILE ^[2]	NOTE
12A	10:53 - 10:59	Loc. Lavacchio 82	Esterno abitazione lato sud	0,98 ± 0,24	valore attenzione	a
12B	11:02 - 11:08	Loc. Lavacchio 82	Esterno abitazione lato est	0,76 ± 0,19	valore attenzione	
12C	11:09 - 11:15	Loc. Lavacchio 82	Esterno abitazione ingresso area impianti SRB	0,66 ± 0,16	valore attenzione	
12D	11:17 - 11:23	Loc. Lavacchio 82	Sala p.1	0,33	valore attenzione	
12E	11.35 - 11.41	Loc. Lavacchio	Area impianti Rai	0.43	limite esposizione	a

[1] U_E incertezza estesa con fattore di copertura 2 corrispondente ad un livello di confidenza del 95% per una distribuzione normale; l'incertezza risulta non determinabile per valori inferiori a 0,5 V/m.

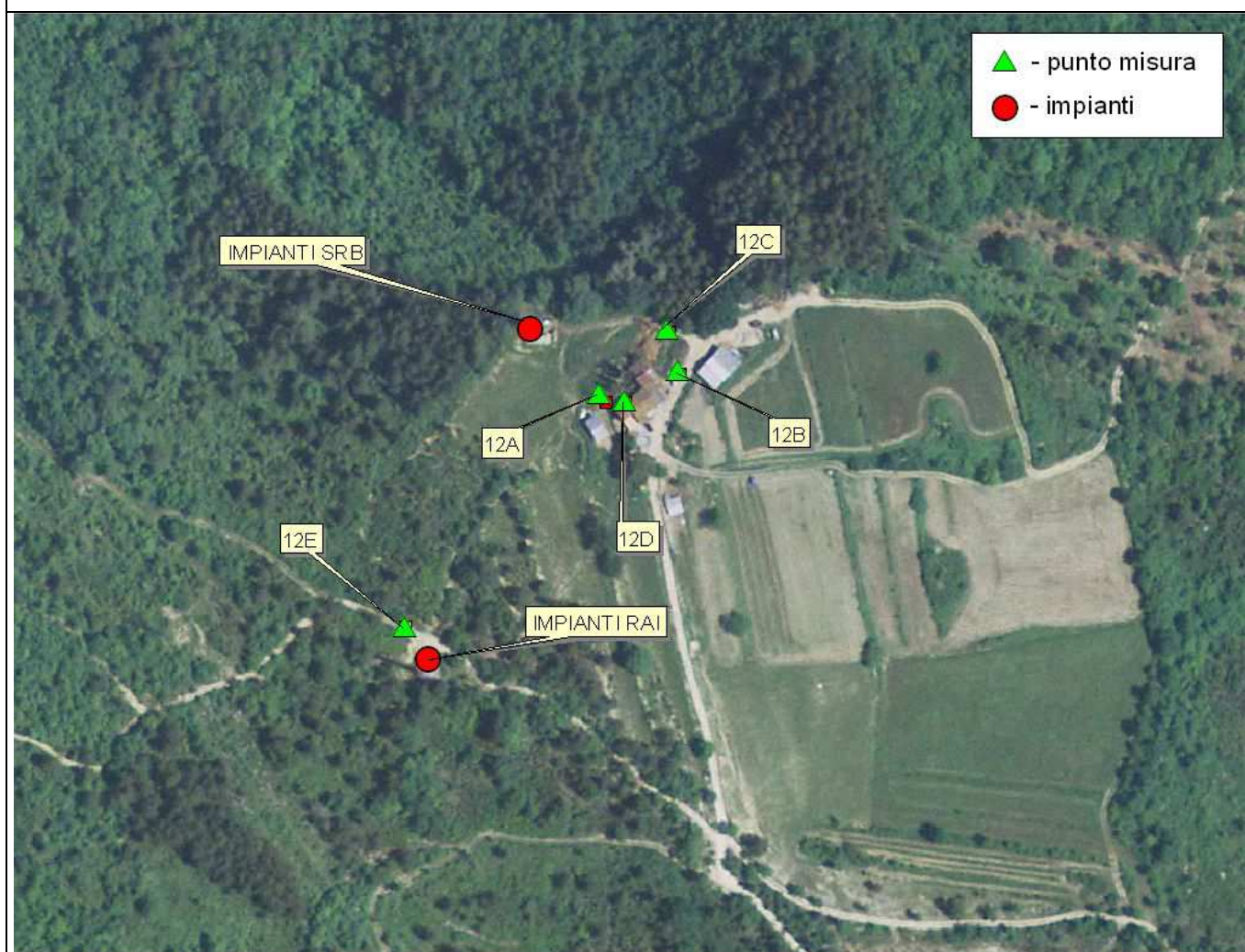
[2] limite di esposizione (art. 3 comma 1 DPCM 08/07/2003): 20 V/m mediato su un intervallo di 6'.
valore di attenzione (art. 3 comma 2 DPCM 08/07/2003): 6 V/m mediato su un intervallo di 24 ore in edifici adibiti a permanenze non inferiori a 4 ore giornaliere e loro pertinenze.
obbiettivo di qualità (art. 4 DPCM 08/07/2003): 6 V/m mediato su un intervallo di 24 ore all'aperto in aree intensamente frequentate.

NOTE

(a) nei punti 12A - 12E sono stati eseguiti dei controlli in banda stretta con analizzatore di spettro NARDA SMR-3000 (n. inv. 4582) dotato di sonda isotropica 3501/01 (n. inv. 5782) - range 75-3000 MHz.

Campo elettrico a banda larga

CARTOGRAFIA CON INDICAZIONE DELL'UBICAZIONE DEGLI IMPIANTI E DEI PUNTI DI MISURA





Rapporto di prova n° 2015-F/99.001/AVS-12 del 25/05/2012

pag. 4 di 4

Campo elettrico a banda larga

ESECUZIONE PROVA (T.d.P. per. ind. Pierluigi Fabbroni)* (T.d.P. dott. Nico Pernici)*	RESPONSABILE SUPERVISIONE TECNICA (dott. Rossana Lietti)*	RESPONSABILE SETTORE AGENTI FISICI (dott. Rossana Lietti)*
---	---	--

* Firma elettronica ai sensi dell'art. 1, co.1, lett. q) del D.Lgs 82/2005.

Il presente rapporto di prova si riferisce esclusivamente al campione sottoposto a prova e non può essere riprodotto parzialmente senza l'autorizzazione di ARPAT.

Nel sito web di ARPAT all'indirizzo <http://www.arpat.toscana.it/agenzia/sistema-gestione-qualita/accreditamento-dei-laboratori-iso-iec-17025> è riportata un'informativa su "Significato dell'accreditamento e la rete dei laboratori ARPAT".